

# 定住促進住宅整備事業

説明会資料

平成27年5月30日（土）

株式会社 新町定住促進

1・実施体制図

構成企業		構成企業
代表企業		株式会社九州PFIクリエイト
構成企業	設計企業	ユーシー設計株式会社
	建設企業	株式会社栗山建設
	建設企業	弓馬建設株式会社
	維持管理企業	株式会社ユミホー開発
協力企業	設計企業	株式会社石橋建築事務所
	工事監理企業	有限会社伊東建築研究所 (事務所: みやき町)
	維持管理企業	有限会社第一環境整備事業所 (営業所: みやき町)
	維持管理企業	株式会社ハウスメイトパートナーズ

2・整備に関するコンセプト

敷地内の歩車道の動線を明確に分離します。

敷地内の2ヶ所の公園や広場、回遊できる散歩道は安心且つ健康に配慮します。

子供が安心して利用できる専用庭を1階住戸に全て設置し、専用空間のご提供と入居率向上へとつながります。

良好な自然環境を活かし、健康で安心して暮らせる住み良い生活環境を提案します。

3・施設の概要

	A棟	B棟	C棟	合計
間取り	2LDK	2LDK	3LDK	
住戸数	12戸	12戸	35戸	59戸
延床面積	683.90㎡	683.90㎡	2519.52㎡	3887.32㎡
駐車場	27台分	24台分	75台分	125台分
自転車置場	12台分	12台分	35台分	59台分

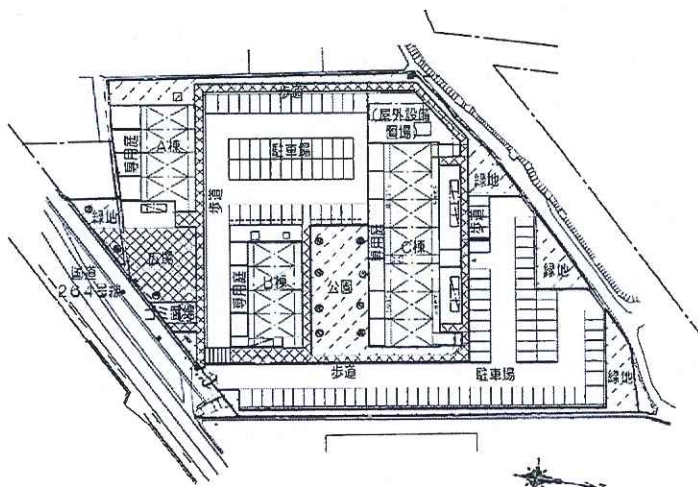
4・完成予想図



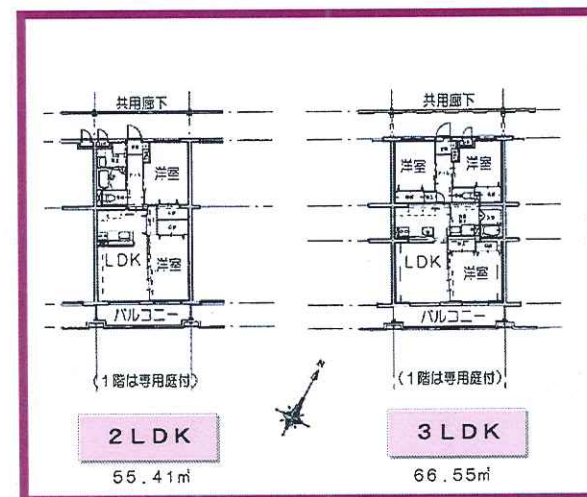
外観透視図 (鳥瞰図)

外観透視図 (目線図)

5・配置図・間取図

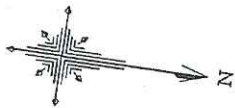


配置図

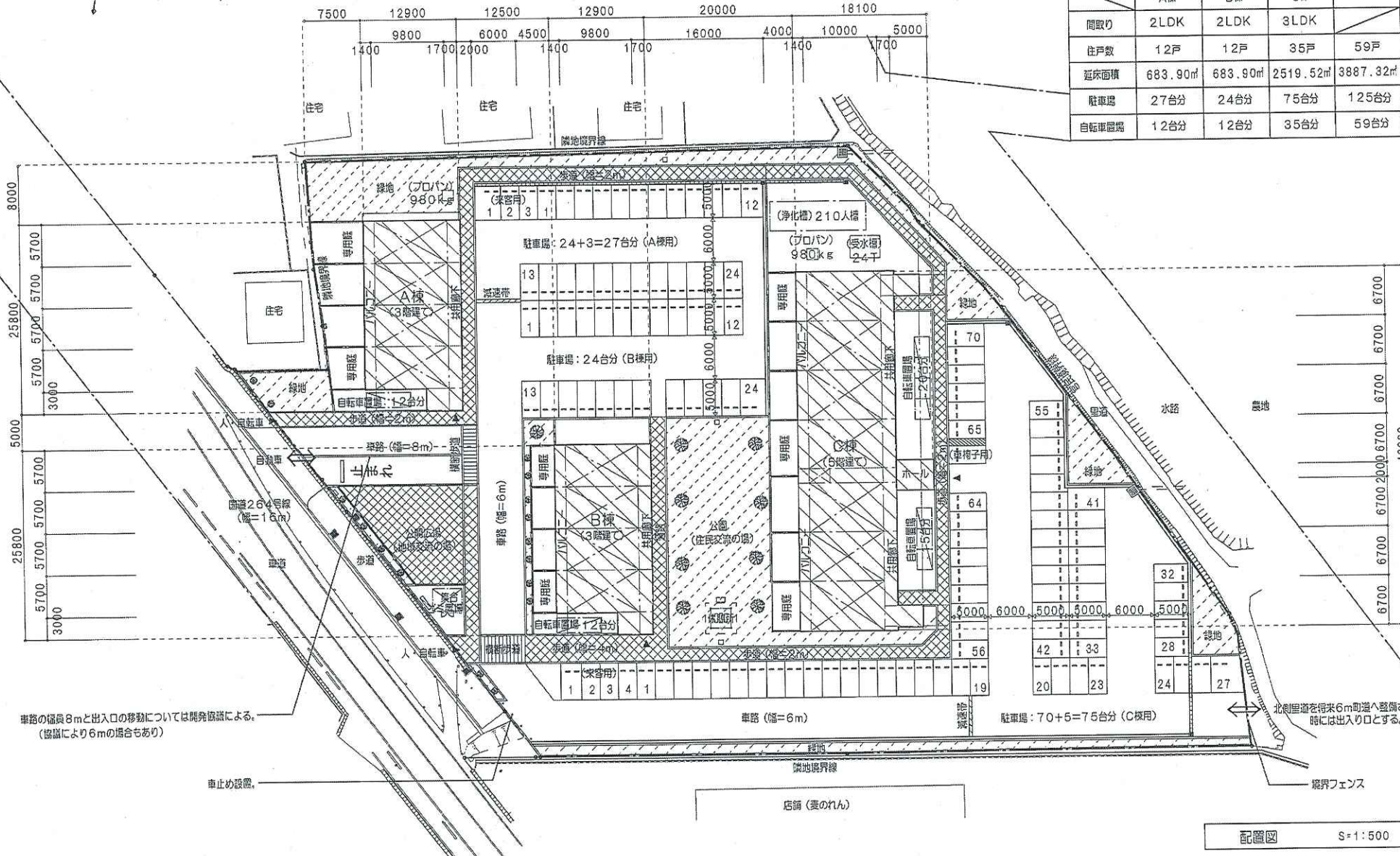


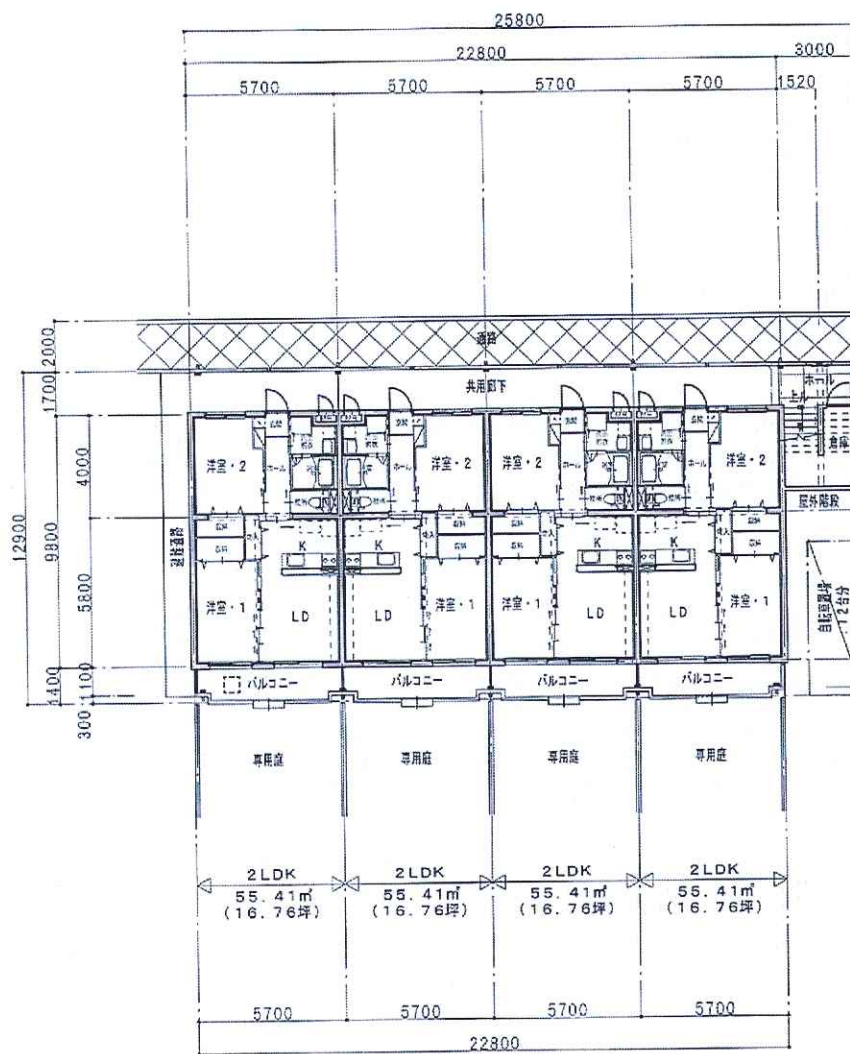
間取図



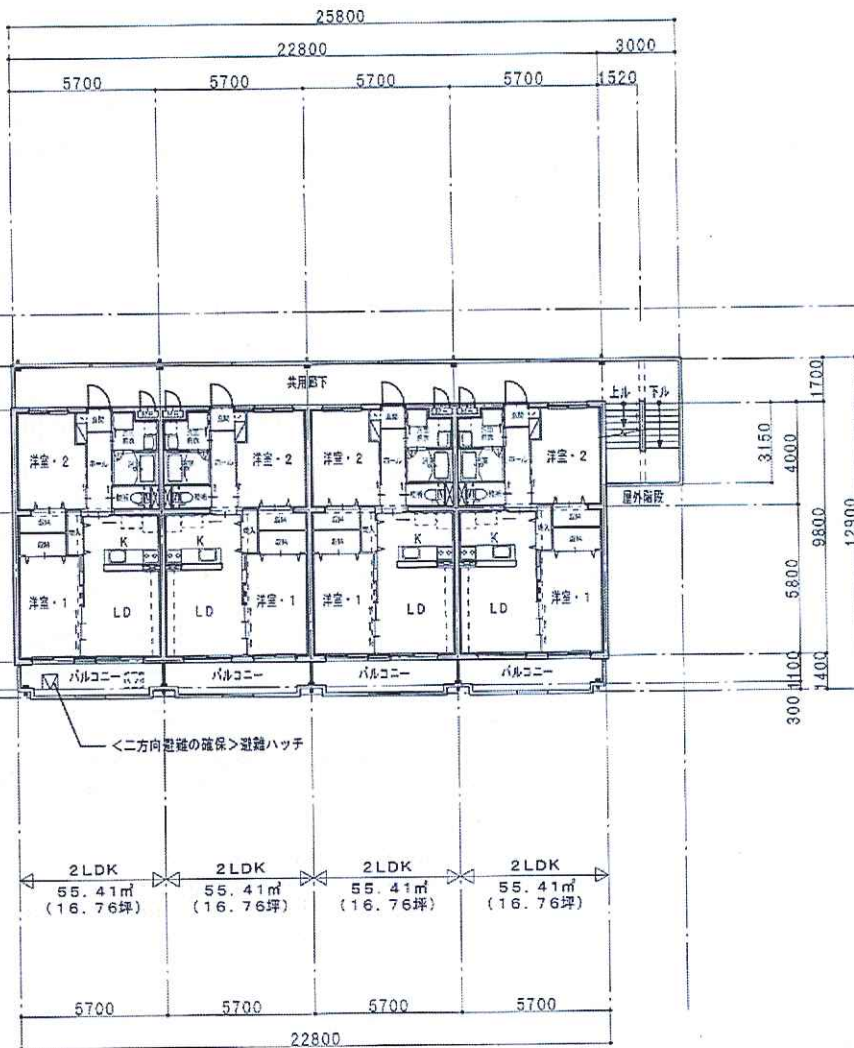


	A棟	B棟	C棟	合計
間取り	2LDK	2LDK	3LDK	
住戸数	12戸	12戸	35戸	59戸
延床面積	683.90㎡	683.90㎡	2519.52㎡	3887.32㎡
駐車場	27台分	24台分	75台分	125台分
自転車置場	12台分	12台分	35台分	59台分





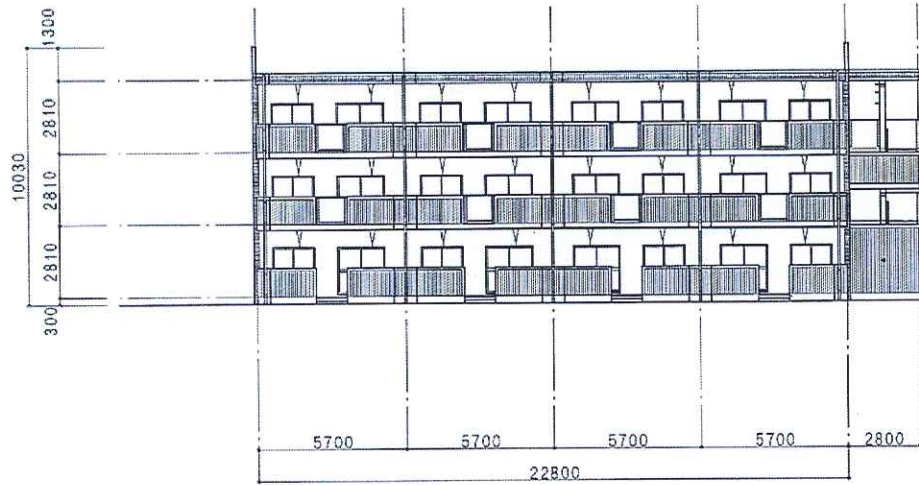
1階平面図 S=1:200



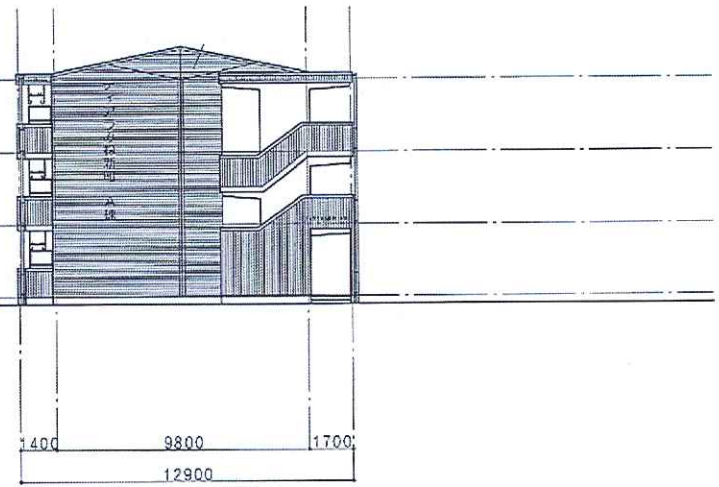
2・3階平面図 S=1:200







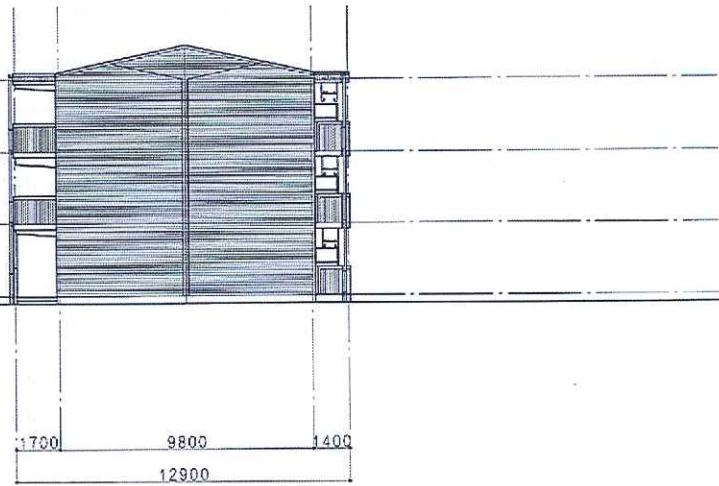
南・立面図 S=1:200



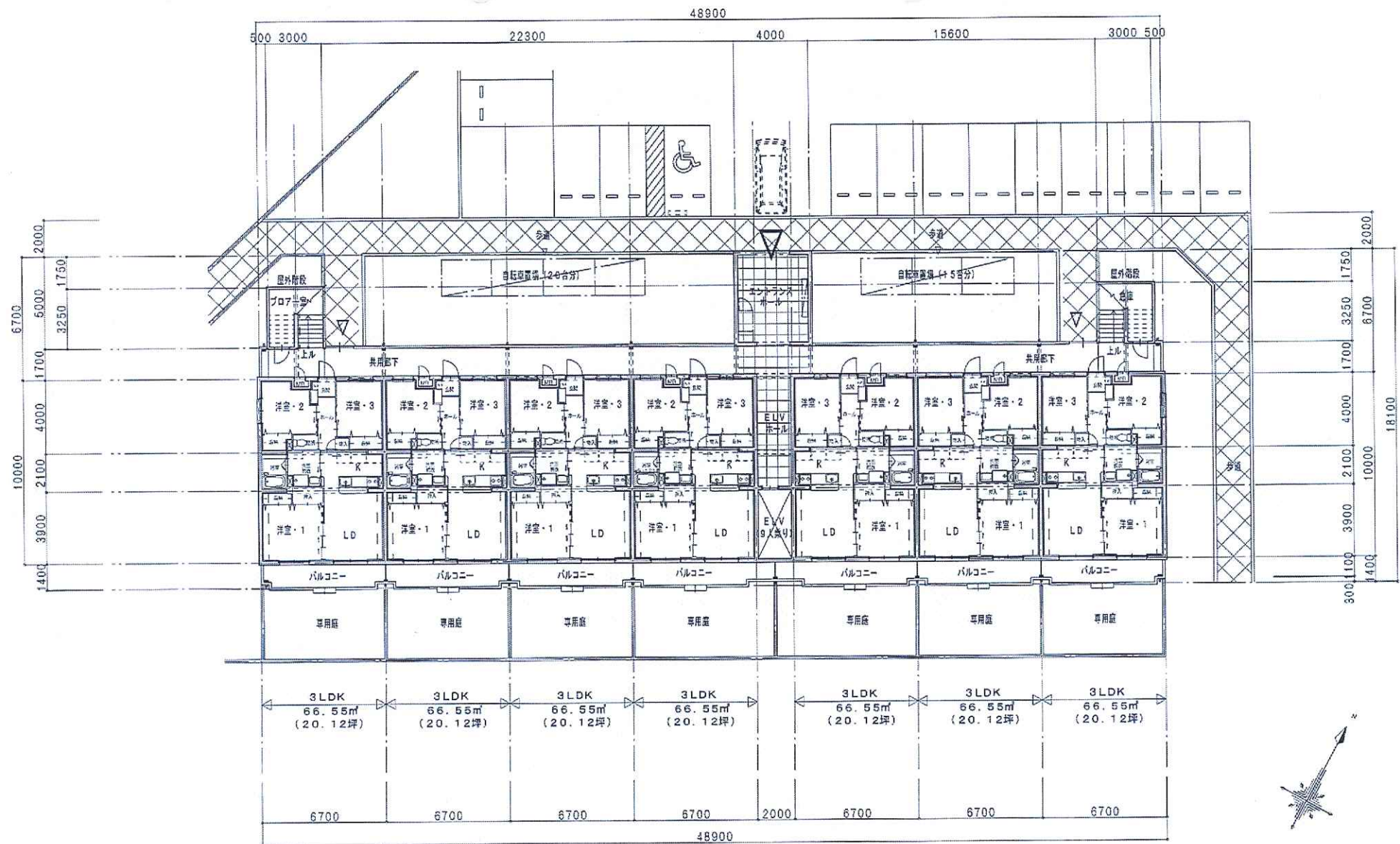
東・立面図 S=1:200



北・立面図 S=1:200

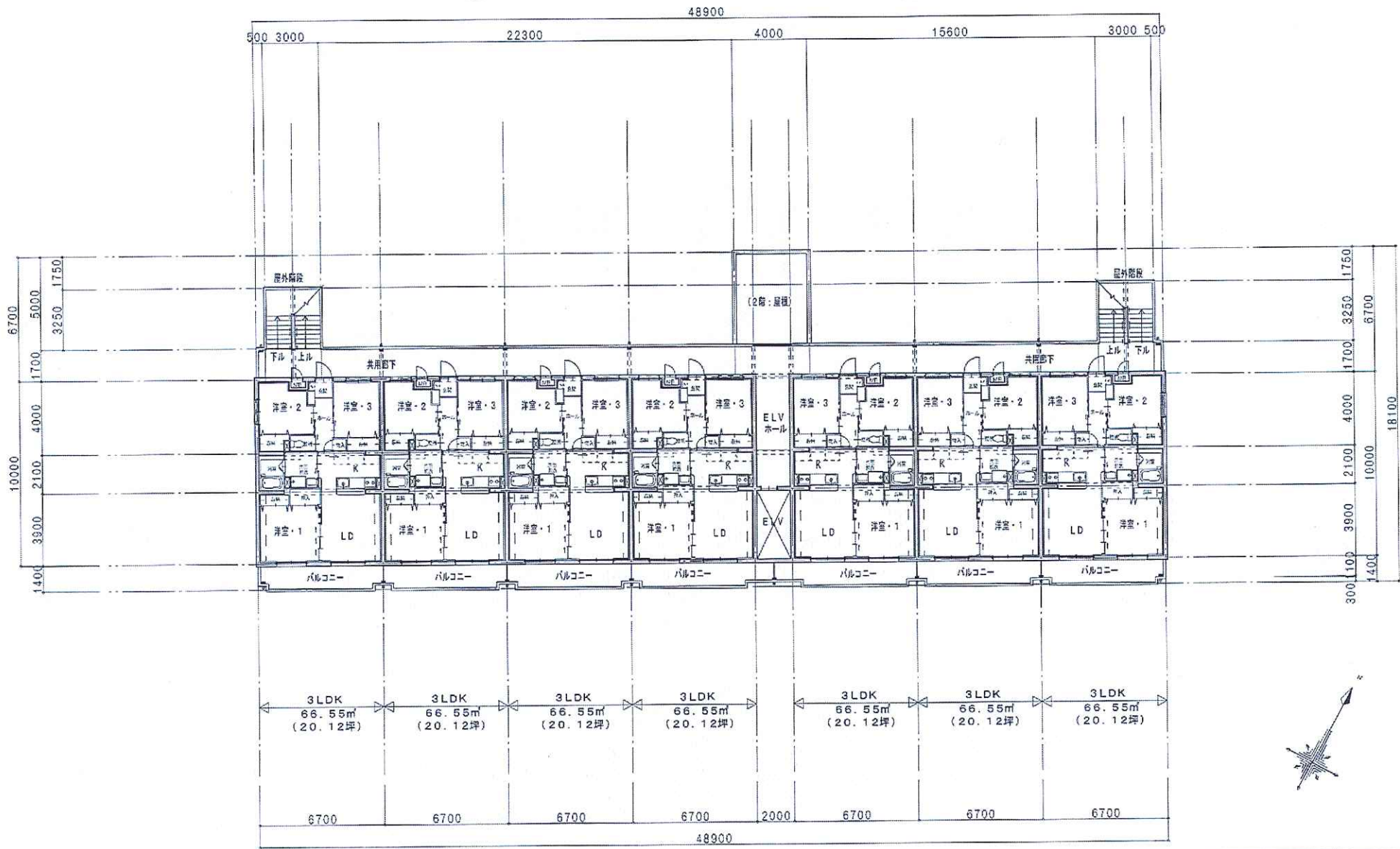


西・立面図 S=1:200

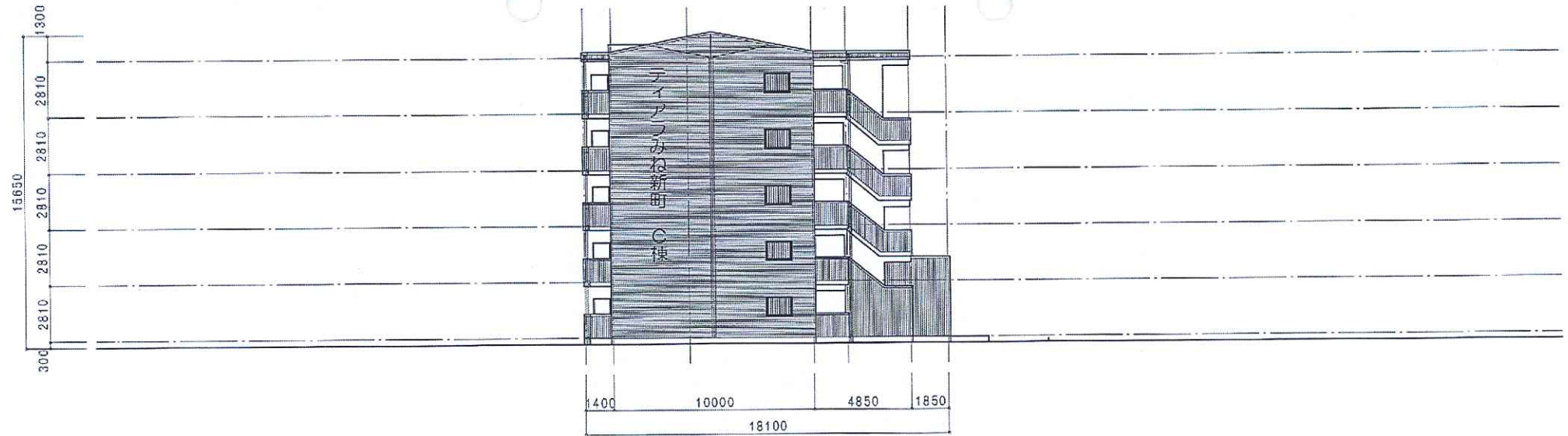


1階平面図 S=1:200

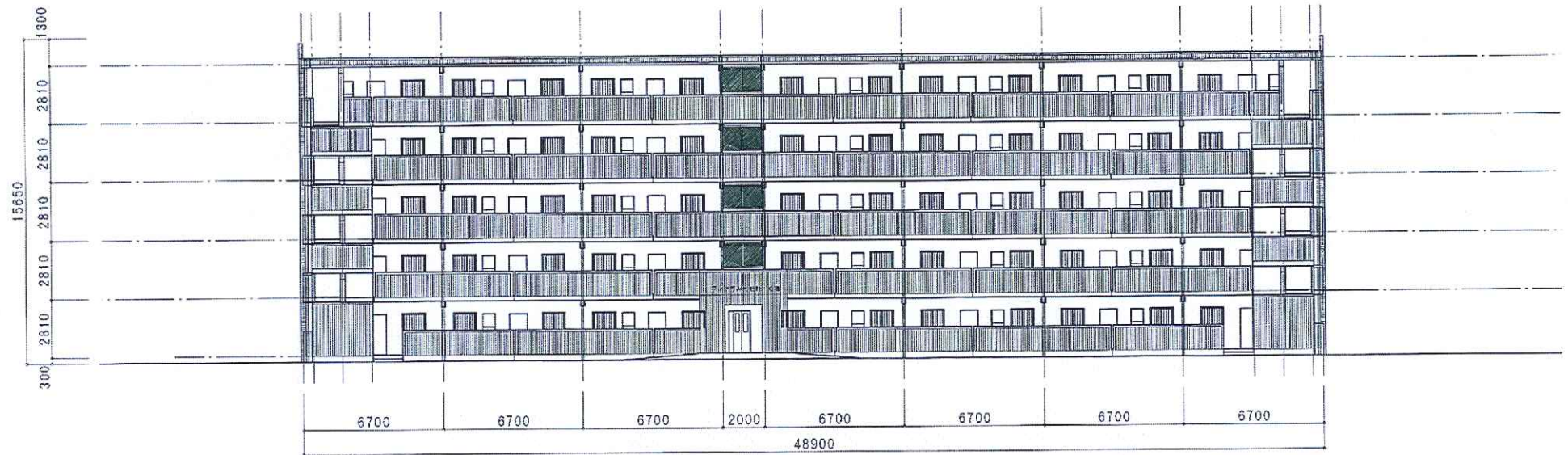




2~5階平面図 S=1:200

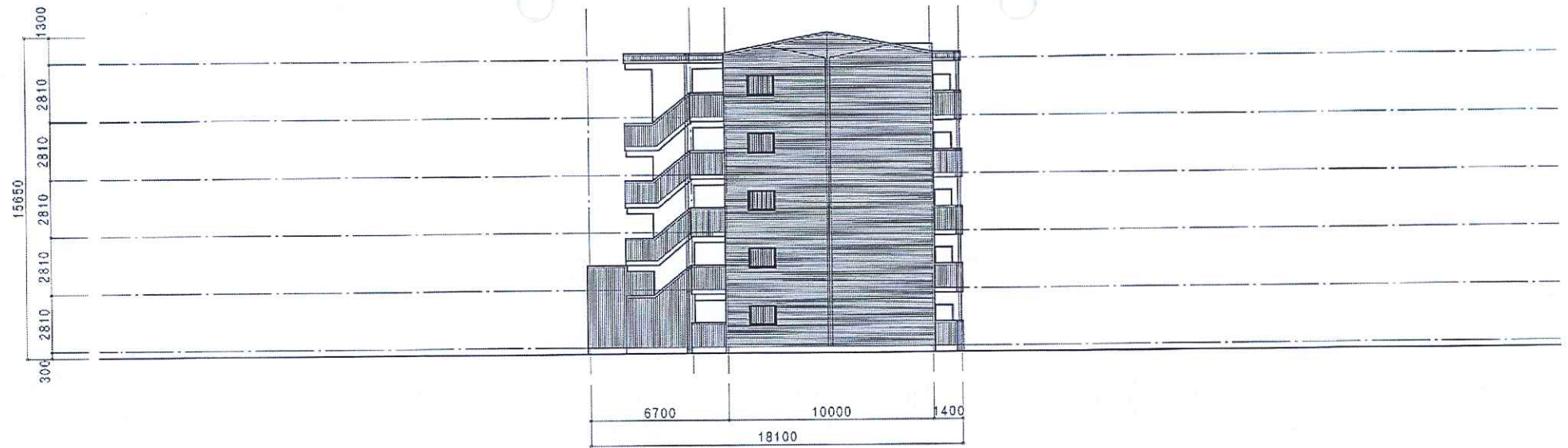


東・立面図 S=1:200



北・立面図 S=1:200

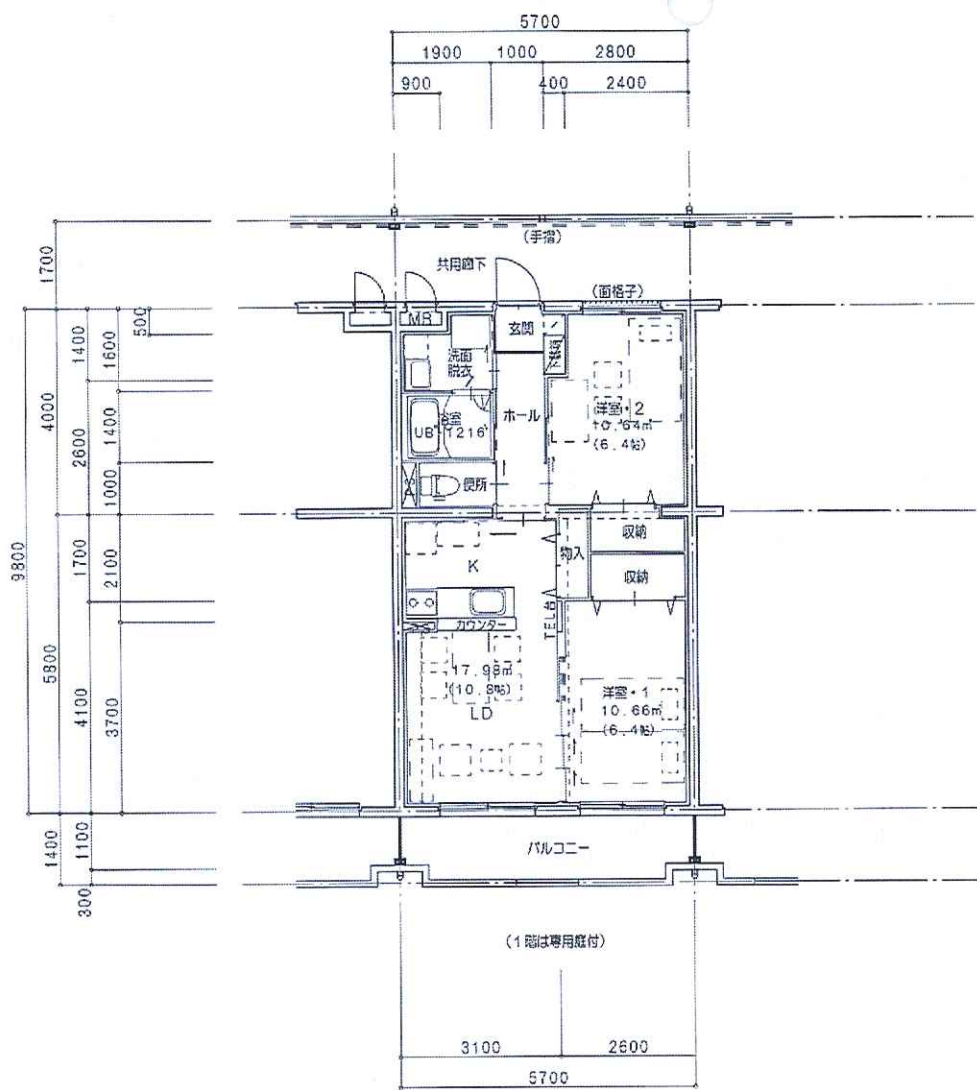




西・立面図 S=1:200



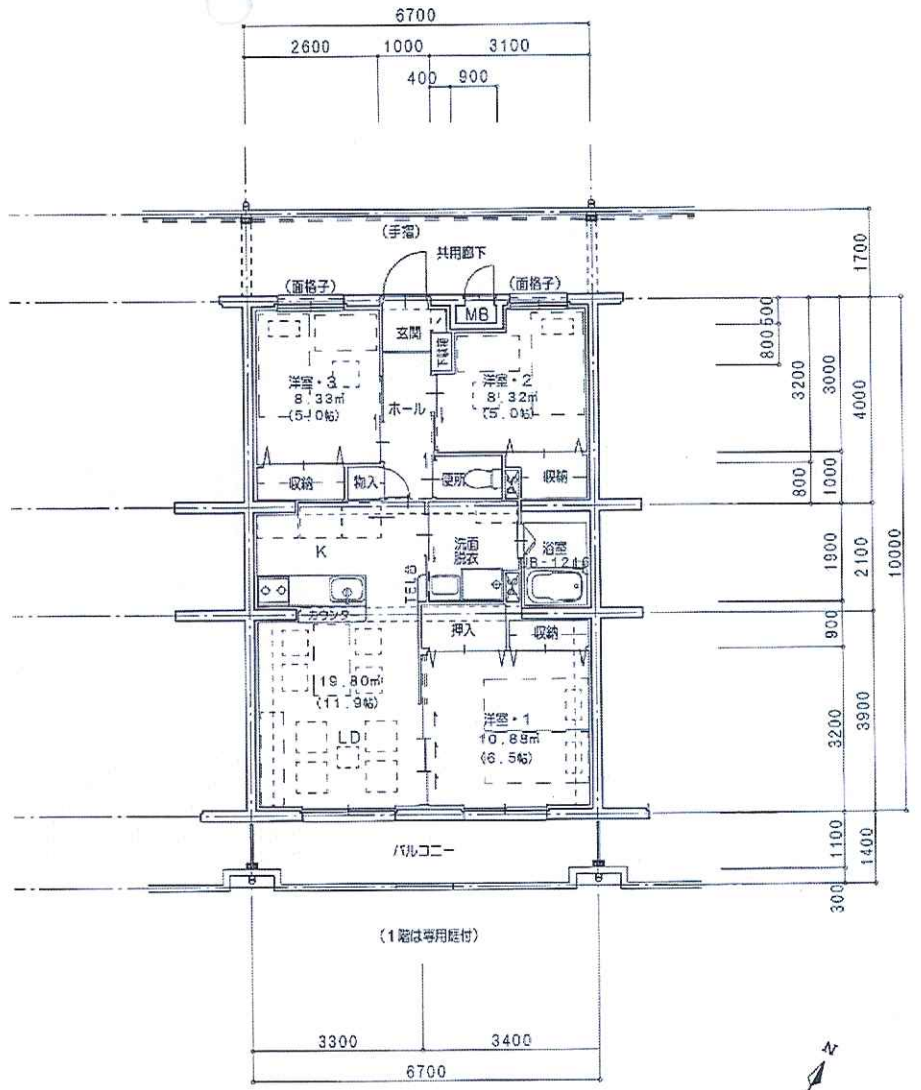
南・立面図 S=1:200



2LDK	
専用床面積	55.41㎡
*MB床<	(16.76坪)
バルコニー面積	7.68㎡

*共通事項			
LDK・洋室の天井	H=2400	窓下の有効幅	900以上
その他の天井	H=2200	バルコニーの有効幅	1200以上
建具の高さ	H=1900	屋外廊下の有効幅	1400以上

3LDK	
専用床面積	66.55㎡
*MB床<	(20.13坪)
バルコニー面積	9.08㎡



住戸間取り図 S=1:100

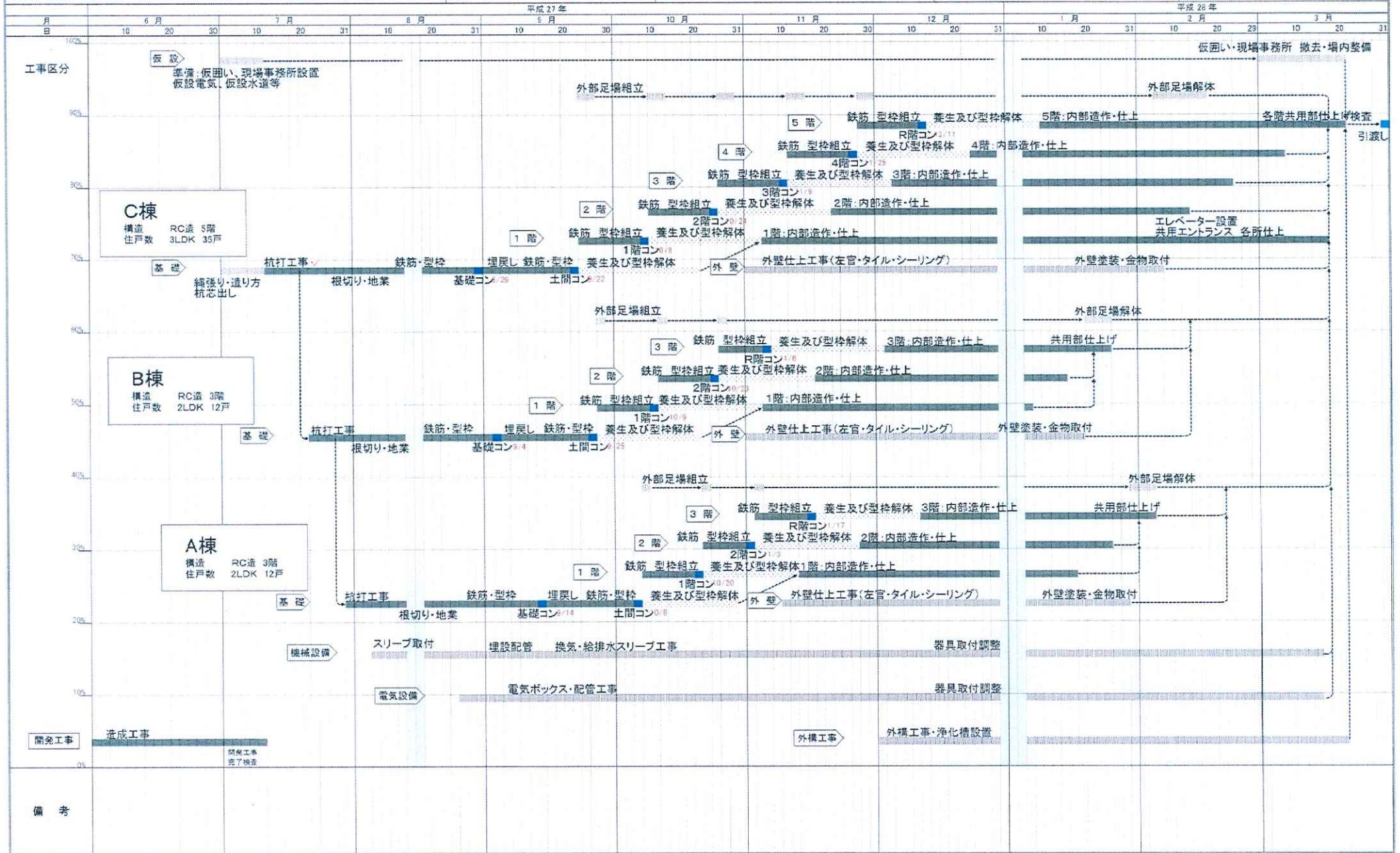


三根庁舎西南用地定住促進住宅整備事業

契約工期 自 平成 27 年 7 月 10 日  
至 平成 28 年 3 月 31 日

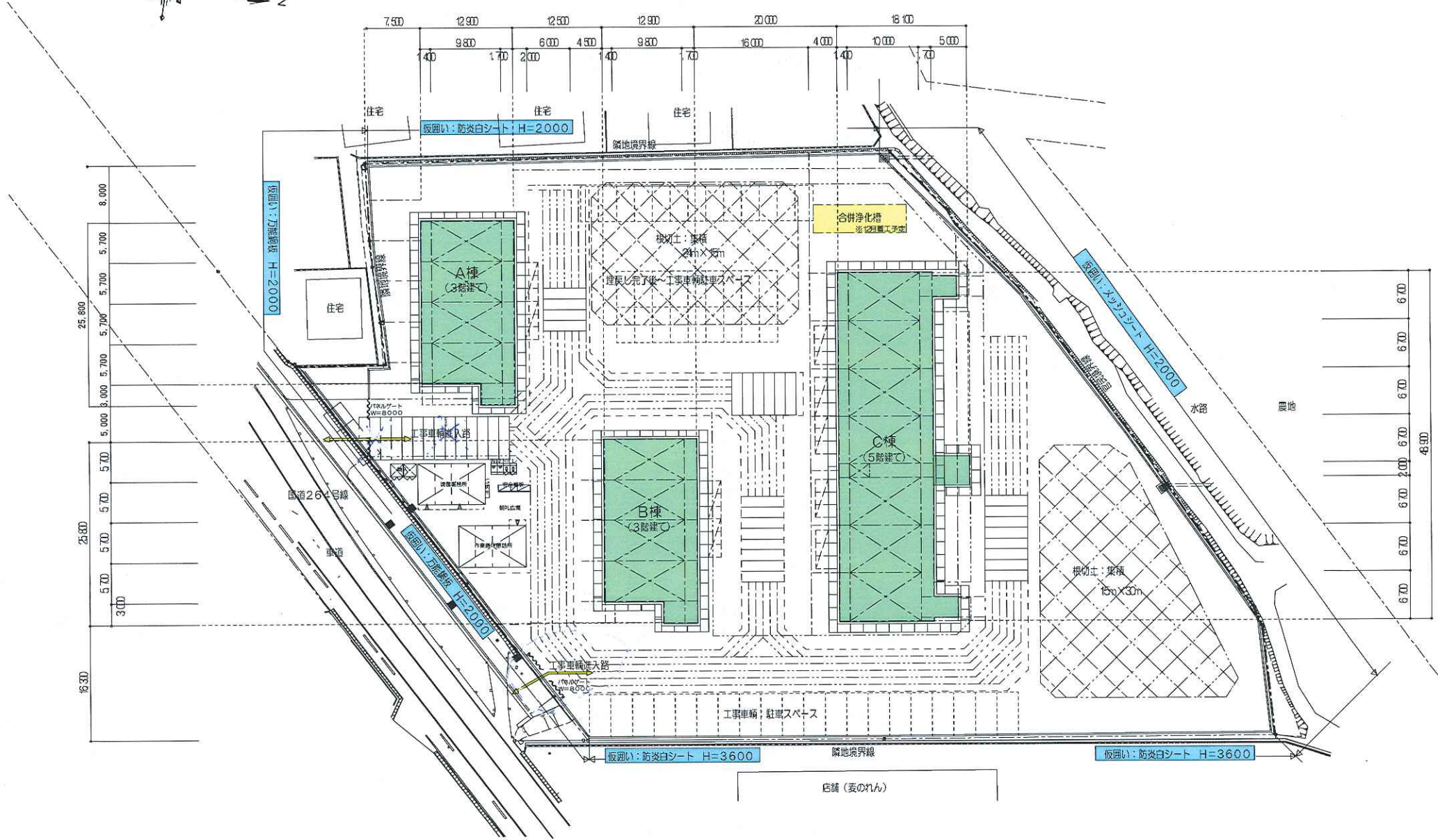
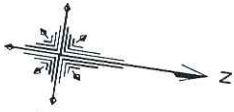
工事場所: みやぎ町大字市武894番地1地  
構造: 鉄筋コンクリート構造 (A・B棟 地上3階建 C棟 地上5階建)  
用途: 共同住宅 (2LDK 24戸、3LDK 35戸 計 59戸)

施工者  
栗山・弓場建設共同企業体



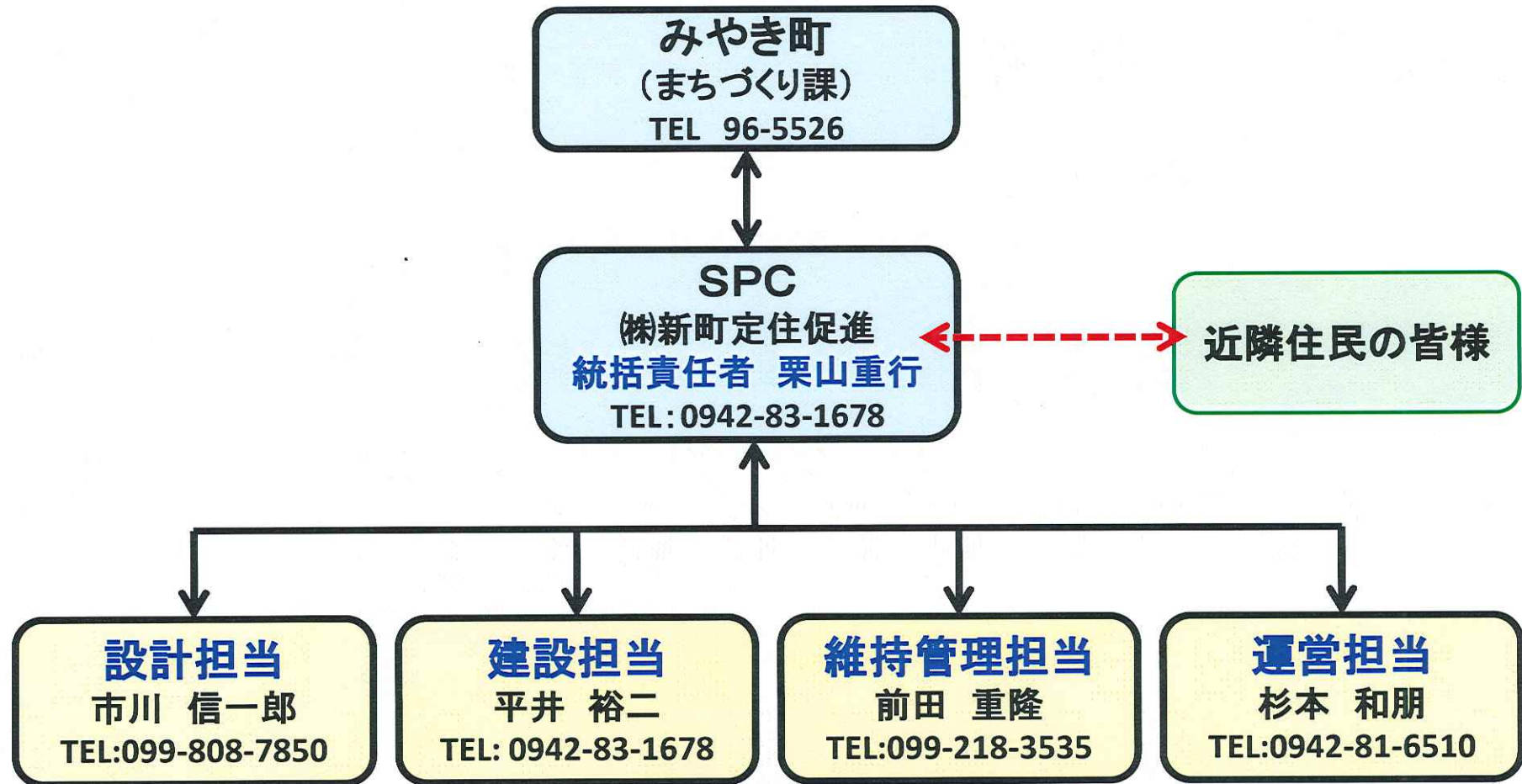
備考







# 西南用地定住促進住宅整備事業 緊急体制図



全ての窓口をSPCへと一本化し、緊急時は町へ口頭にて報告後、書面にて報告します。  
現場内での事故時は、SPCへ連絡と同時に早急な対応を行います。