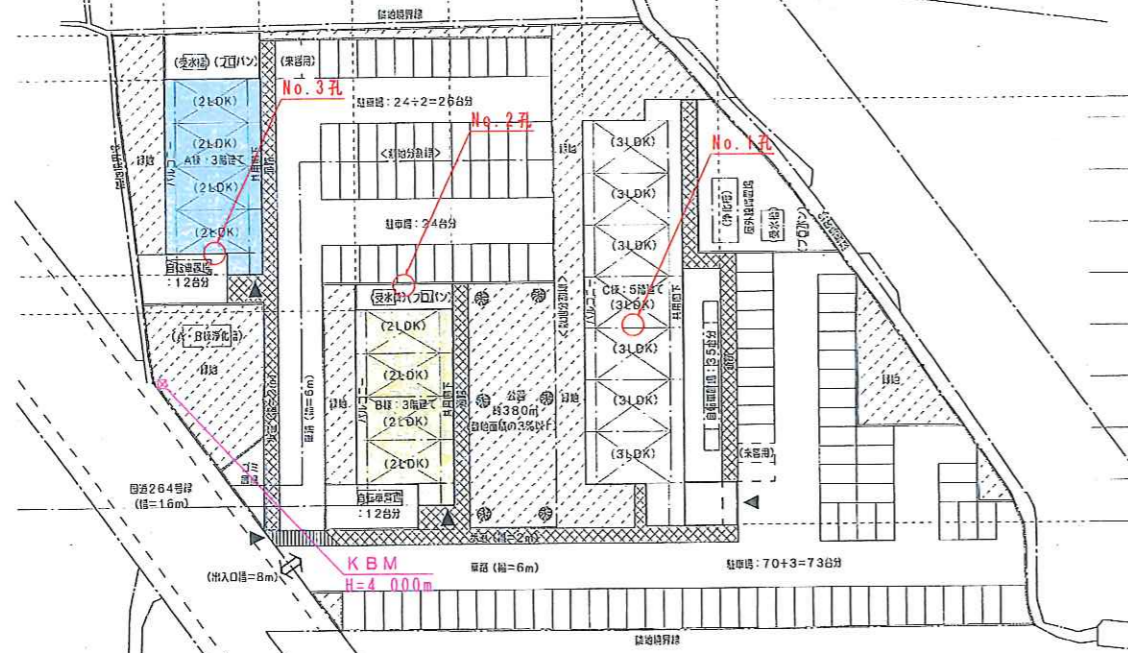


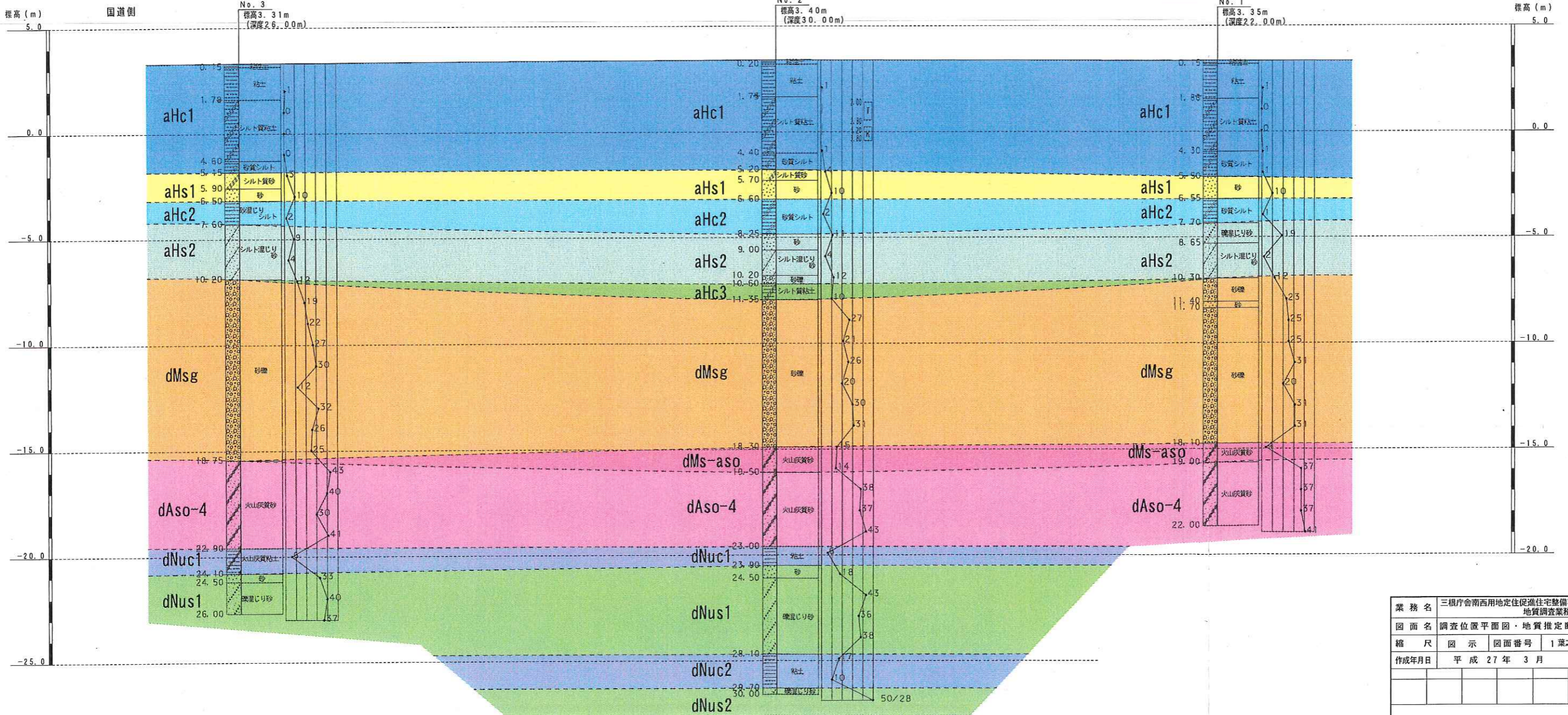
調査位置平面図

S=1:500



地質推定断面図

S=1:100



地質凡例

地質時代	地層名	地層記号	地質状況	測定N値
更新統	粘性土層1	aHc1	・粘褐色～褐色～暗褐色を呈する粘土～シルト質粘土～砂質シルト ・含水多く軟弱 ・部分的に、腐植物片、微細砂を混じえる	0~1
	砂層1	aHs1	・粘褐色を呈するシルト質砂～砂 ・上部はシルトを混じえた微細～細粒砂主体 ・下部は中粒砂程度の粒子不均一な砂で、径5mm以下の塊を所々混入する	3~10
	粘性土層2	aHc2	・粘褐色を呈する砂質シルト ・微～細粒砂を層状に混入するシルト ・粘性は弱い	1~2
	砂層2	aHs2	・粘褐色を呈する砂～シルト混じり砂主体 ・上部は中粒から粗粒砂主体で、一部20mm以下の塊を混入 ・下部はシルトを混じえた微細～中粒砂主体で、一部塊を混じえ粒子不均一	2~19
	粘性土層3	aHc3	・粘褐色を呈するシルト質粘土 ・粘性は強い	3
	砂層	dMsg	・粘褐色を呈する砂礫 ・径45mm以下の花崗岩質基岩～基岩を多く混入する中～粗粒砂 ・砂は粗粒分が優勢	12~32
第四紀	砂層	dMs-Aso	・粘褐色を呈する火山灰質砂層(阿蘇4火山灰層の二次堆積物) ・火山灰を混じえた微～粗粒砂で、含水多く一部浮石を混じえる ・No.1, No.2孔にて確認する	4~14
	火山灰層	Aso-4	・粘褐色を呈する火山灰質の粗粒～細粒砂 ・径30mm以下の浮石塊を全体的に5~10%程度混入する ・浮石塊はハンマーの軽打で崩れる程度の硬さを示す	30~43
更新統上部	粘性土層1	dNuc1	・粘褐色を呈する粘土 ・含水量が少なく半固結～固結状を呈する ・少量の腐植物片を混入する	6
	砂層1	dNus1	・粘褐色を呈する砂～微細じり砂 ・上部は細粒～中粒砂で、一部少量のシルトを混入する ・下部は径30mm以下の花崗岩質基岩～基岩を混入する粒子不均一な砂	18~43
	粘性土層2	dNuc2	・粘褐色を呈する粘土 ・含水量が少なく固結状を呈する ・コアは取割で強く押しつぶさない程度に固い。	10~17
	砂層2	dNus2	・粘褐色を呈する微細じり砂 ・径20mm以下の花崗岩質基岩を混入する細～中粒の砂 ・下限未確認	50

業務名	三根庁舎南西用地定住促進住宅整備事業 地質調査業務委託		
図面名	調査位置平面図・地質推定断面図		
縮尺	図示	図面番号	1葉之内1
作成年月日	平成27年3月 日		

ボーリング柱状図

調査名 三根庁舎南西用地定住促進住宅整備事業地質調査業務委託

ボーリングNo. 4 9 3 0 7 3 5 4 0 0 1

事業・工事名

シートNo. 1

ボーリング名 No.1	調査位置 佐賀県三養基郡みやき町大字 市武 地内	北緯 33° 17' 39.9700"
発注機関	調査期間 平成27年 2月13日～平成27年 2月14日	東経 130° 25' 41.8000"
調査業者名	現代理人	ボーリング責任者
孔口標高 3.35m	試験機 吉田製 YBM-05	ハンマ用具 トンビ
総掘進長 22.00m	エンジン ヤンマー製 NFAD-8	ポンプ 吉田製 GP-5

標尺 m	層厚 m	標高 m	柱状図	土質区分	色調	相対稠度	相対密度	記	孔内水位/測定月日	標準貫入試験			原位置試験 深度 m	試験名 及び結果	試験採取 深度 m	試験番号	採取方法	室内 試験 日	掘進 月日
										10cm毎の 打撃回数	打撃回数/貫入量	N 値							
1	0.15	3.20	粘土	粘性土	暗褐灰	非常に軟らかい	非常に軟らかい	耕作土で植物根混入。 粘性は強い～中ぐらいで、所々に腐植物細片を混入する。	2/14 1.68	1	1	1	1						
2	1.65	1.55	粘土	粘土	褐灰	非常に軟らかい	非常に軟らかい	含水量が多く粘性は中ぐらいを示す。腐植物細片を所々に混入する。		2	0	0	0						
3	2.50	-0.95	シルト質粘土	シルト質粘土	暗灰	非常に軟らかい	非常に軟らかい	微粒砂を多く混入し含水量多く粘性は弱い状態を示す。腐植物細片・腐植物片を少量混入する。		3	1	1	1						
4	1.20	-2.15	砂質シルト	砂質シルト	暗灰	中ぐらい	中ぐらい	粒子は不均一で中～粗粒砂多く5mm以下の花崗岩礫を所々に混入する。		4	3	10	10						
5	1.05	-3.20	砂	砂	暗灰	非常に軟らかい	非常に軟らかい	微～細粒砂を多く混入するシルトで、粘性は弱い。		5	1	1	1						
6	1.15	-4.35	砂質シルト	砂質シルト	暗灰	非常に軟らかい	非常に軟らかい	φ20～2mmの花崗岩礫を混入する中～粗粒砂。		6	6	19	19						
7	0.95	-5.30	凝り砂	凝り砂	暗灰	非常に緩い	非常に緩い	シルトを混入する細～中粒砂。φ10mm以下の花崗岩礫を所々に混入する。		7	1	2	2						
8	1.65	-6.95	砂礫	砂礫	暗灰	中ぐらい	中ぐらい	φ40～2mmの花崗岩礫を多く混入する中～粗粒砂。		8	5	12	12						
9	1.10	-8.05	砂	砂	暗灰	非常に緩い	非常に緩い	細～中粒砂。		9	8	25	25						
10	0.30	-8.35	砂	砂	暗灰	中ぐらい	中ぐらい	φ45～2mmの花崗岩礫～亜角礫を40～50%混入する中～粗粒砂で、粗粒砂分優位。全体に中ぐらい～締まった状態を確認する。		10	3	12	12						
11	1.40	-9.05	砂礫	砂礫	暗灰	中ぐらい	中ぐらい	φ45～2mmの花崗岩礫～亜角礫を40～50%混入する中～粗粒砂で、粗粒砂分優位。全体に中ぐらい～締まった状態を確認する。		11	8	23	23						
12	0.30	-9.35	砂礫	砂礫	暗灰	中ぐらい	中ぐらい	φ45～2mmの花崗岩礫～亜角礫を40～50%混入する中～粗粒砂で、粗粒砂分優位。全体に中ぐらい～締まった状態を確認する。		12	4	12	12						
13	6.40	-14.75	火山灰質砂	火山灰質砂	褐灰	緩い	緩い	火山灰質の微～細粒砂で、含水量が多い。		13	8	25	25						
14	0.90	-15.65	火山灰質砂	火山灰質砂	暗褐灰	緩い	緩い	火山灰質の微～細粒砂。φ20～2mmの灰白色の浮石礫を所々に混入する。全体に締まった状態を確認する。		14	1	4	4						
15	3.00	-18.65	火山灰質砂	火山灰質砂	暗褐灰	緩い	緩い	火山灰質の微～細粒砂。φ20～2mmの灰白色の浮石礫を所々に混入する。全体に締まった状態を確認する。		15	9	37	37						
16	3.00	-18.65	火山灰質砂	火山灰質砂	暗褐灰	緩い	緩い	火山灰質の微～細粒砂。φ20～2mmの灰白色の浮石礫を所々に混入する。全体に締まった状態を確認する。		16	11	31	31						
17	3.00	-18.65	火山灰質砂	火山灰質砂	暗褐灰	緩い	緩い	火山灰質の微～細粒砂。φ20～2mmの灰白色の浮石礫を所々に混入する。全体に締まった状態を確認する。		17	12	31	31						
18	3.00	-18.65	火山灰質砂	火山灰質砂	暗褐灰	緩い	緩い	火山灰質の微～細粒砂。φ20～2mmの灰白色の浮石礫を所々に混入する。全体に締まった状態を確認する。		18	1	4	4						
19	3.00	-18.65	火山灰質砂	火山灰質砂	暗褐灰	緩い	緩い	火山灰質の微～細粒砂。φ20～2mmの灰白色の浮石礫を所々に混入する。全体に締まった状態を確認する。		19	9	37	37						
20	3.00	-18.65	火山灰質砂	火山灰質砂	暗褐灰	緩い	緩い	火山灰質の微～細粒砂。φ20～2mmの灰白色の浮石礫を所々に混入する。全体に締まった状態を確認する。		20	10	37	37						
21	3.00	-18.65	火山灰質砂	火山灰質砂	暗褐灰	緩い	緩い	火山灰質の微～細粒砂。φ20～2mmの灰白色の浮石礫を所々に混入する。全体に締まった状態を確認する。		21	10	37	37						
22	3.00	-18.65	火山灰質砂	火山灰質砂	暗褐灰	緩い	緩い	火山灰質の微～細粒砂。φ20～2mmの灰白色の浮石礫を所々に混入する。全体に締まった状態を確認する。		22	11	41	41						
23	3.00	-18.65	火山灰質砂	火山灰質砂	暗褐灰	緩い	緩い	火山灰質の微～細粒砂。φ20～2mmの灰白色の浮石礫を所々に混入する。全体に締まった状態を確認する。		23	11	41	41						
24	3.00	-18.65	火山灰質砂	火山灰質砂	暗褐灰	緩い	緩い	火山灰質の微～細粒砂。φ20～2mmの灰白色の浮石礫を所々に混入する。全体に締まった状態を確認する。		24	11	41	41						

ボーリング柱状図

調査名 三根庁舎南西用地定住促進住宅整備事業地質調査業務委託

ボーリングNo. 49307354002

事業・工事名

シートNo. 2

ボーリング名 No.2	調査位置 佐賀県三養基郡みやき町大字 市武 地内	北緯 33° 17' 39.1900"
発注機関	調査期間 平成27年 2月18日～平成27年 2月23日	東経 130° 25' 41.7600"
調査業者名	現代理人	ボーリング責任者
孔口標高 3.40m	現場 試錐機 吉田製 YBM-05	ハンマール下用具 トンビ
総掘進長 30.00m	エンジン ヤンマー製 NFAD-8	ポンプ 吉田製 GP-5

標尺 m	層厚 m	柱状図	土質区分	色調	相対密度	相対稠度	記	粒度試験による土質区分	孔内水位/測定月日	標準貫入試験			原位置試験	試験採取	室内試験	掘進月日	
										深度 m	10cm毎の打撃回数	打撃回数/貫入量					深度 m
3.20	0.20	0.20	粘性土	暗褐色	非常に軟らかい	非常に軟らかい	(耕作土)含水量少なく植物根混入 少量の腐植物細片を混入 粘性は中くらい～強い状態を確認 する。	2/23 1.15	2/23	1	1/30	1	2.00	①	2	18	
1.65	1.55	1.75	粘土	暗褐色	非常に軟らかい	非常に軟らかい	全体に少量の腐植物細片を混入す る。粘性は中くらいで微粒砂を少量混 じえる。	4.15	0	1	1/30	1	2.80	2-1	2	18	
-1.00	2.65	4.40	シルト質粘土	暗灰色	軟らかい	軟らかい	微粒砂を混入するシルトで、粘性 は弱い。下部に至り砂分は多い。 シルトを多く混入する微～細粒砂 粒子不均一な砂で中粒砂を優位と する。φ5mm以下の花崗岩質亜円 礫～細粒砂を層状に多く混入する シルト。 粘性は弱い。	4.45	0	1	1/30	1	3.20				
-1.80	0.80	5.20	砂質シルト	暗灰色	緩い	中くらい	中粒砂でφ5mm以下の花崗岩質円 礫を所々に混入する。	5.15	1	2	1/30	4	3.80				
-2.30	0.50	5.70	シルト質砂	暗灰色	緩い	中くらい	φ40～2mmの花崗岩質円礫を所々 に混入する粒子不均一な砂。シル トを少量混じえる。	5.45	3	4	3/30	10					
-3.20	0.90	6.60	砂	暗灰色	中くらい	中くらい	φ30mm以下の花崗岩質約40%混 入する中粒砂。 粘性は強い。	6.15	3	4	3/30	10					
-4.85	1.65	8.25	砂質シルト	暗灰色	中くらい	中くらい		6.45	1	1	1/30	2					
-5.60	0.75	9.00	砂	暗灰色	中くらい	中くらい		7.45	1	4	6/30	11					
-6.80	1.20	10.20	シルト質砂	暗灰色	中くらい	中くらい		8.45	1	2	1/30	4					
-7.20	0.40	10.60	砂質シルト	暗灰色	中くらい	中くらい		9.15	1	2	1/30	4					
-7.95	0.75	11.35	砂質シルト	暗灰色	中くらい	中くらい		9.45	4	4	4/30	12					
			砂質シルト	暗灰色	中くらい	中くらい		10.15	4	4	4/30	12					
			砂質シルト	暗灰色	中くらい	中くらい		10.45	1	2	7/30	10					
			砂質シルト	暗灰色	中くらい	中くらい		11.15	1	2	7/30	10					
			砂質シルト	暗灰色	中くらい	中くらい		11.45	9	9	9/30	27					
			砂質シルト	暗灰色	中くらい	中くらい		12.15	9	9	9/30	27					
			砂質シルト	暗灰色	中くらい	中くらい		12.45	6	7	8/30	21					
			砂質シルト	暗灰色	中くらい	中くらい		13.15	6	7	8/30	21					
			砂質シルト	暗灰色	中くらい	中くらい		13.45	8	9	9/30	26					
			砂質シルト	暗灰色	中くらい	中くらい		14.15	6	7	20/30	20					
			砂質シルト	暗灰色	中くらい	中くらい		14.45	6	7	20/30	20					
			砂質シルト	暗灰色	中くらい	中くらい		15.15	9	11	10/30	30					
			砂質シルト	暗灰色	中くらい	中くらい		15.45	9	11	10/30	30					
			砂質シルト	暗灰色	中くらい	中くらい		16.15	12	11	8/30	31					
			砂質シルト	暗灰色	中くらい	中くらい		16.45	7	6	2/30	15					
			砂質シルト	暗灰色	中くらい	中くらい		17.15	7	6	2/30	15					
			砂質シルト	暗灰色	中くらい	中くらい		17.45	2	4	8/30	14					
			砂質シルト	暗灰色	中くらい	中くらい		18.15	11	14	13/30	38					
			砂質シルト	暗灰色	中くらい	中くらい		18.45	11	14	13/30	38					
			砂質シルト	暗灰色	中くらい	中くらい		19.15	10	12	15/30	37					
			砂質シルト	暗灰色	中くらい	中くらい		19.45	13	14	16/30	43					
			砂質シルト	暗灰色	中くらい	中くらい		20.15	2	2	2/30	6					
			砂質シルト	暗灰色	中くらい	中くらい		20.45	3	7	8/30	18					
			砂質シルト	暗灰色	中くらい	中くらい		21.15	14	16	13/30	43					
			砂質シルト	暗灰色	中くらい	中くらい		21.45	14	16	13/30	43					
			砂質シルト	暗灰色	中くらい	中くらい		22.15	2	2	2/30	6					
			砂質シルト	暗灰色	中くらい	中くらい		22.45	3	7	8/30	18					
			砂質シルト	暗灰色	中くらい	中くらい		23.15	14	16	13/30	43					
			砂質シルト	暗灰色	中くらい	中くらい		23.45	14	16	13/30	43					
			砂質シルト	暗灰色	中くらい	中くらい		24.15	9	13	14/30	36					
			砂質シルト	暗灰色	中くらい	中くらい		24.45	13	13	12/30	38					
			砂質シルト	暗灰色	中くらい	中くらい		25.15	6	5	6/30	17					
			砂質シルト	暗灰色	中くらい	中くらい		25.45	3	3	4/30	10					
			砂質シルト	暗灰色	中くらい	中くらい		26.15	18	14	14/30	43					
			砂質シルト	暗灰色	中くらい	中くらい		26.45	18	14	14/30	43					
			砂質シルト	暗灰色	中くらい	中くらい		27.15	13	13	12/30	38					
			砂質シルト	暗灰色	中くらい	中くらい		27.45	6	5	6/30	17					
			砂質シルト	暗灰色	中くらい	中くらい		28.15	3	3	4/30	10					
			砂質シルト	暗灰色	中くらい	中くらい		28.45	18	14	14/30	43					
			砂質シルト	暗灰色	中くらい	中くらい		29.15	18	14	14/30	43					
			砂質シルト	暗灰色	中くらい	中くらい		29.45	50以上	28	50以上	28					

ボーリング柱状図

ボーリングNo. 49307354003

シートNo. 3

調査名 三根庁舎南西用地定住促進住宅整備事業地質調査業務委託

事業・工事名

ボーリング名	No.3	調査位置	佐賀県三養基郡みやき町大字 市武 地内	北緯	33° 17' 38.4500"
発注機関		調査期間	平成27年 2月16日～平成27年 2月18日	東経	130° 25' 41.7500"
調査業者名		現代理人	ア 了者	ボーリング責任者	
孔口標高	KBM 3.31m	主任技師	試験機	ハンマー 落下用具	
総掘進長	26.00m	角 度	エンジン	ポンプ	
		180° 上 下 0°	ヤンマー製 NFAD-8	吉田製 GP-5	
		90° 0°			
		北 0° 東 90° 西 270° 南 180°			
		地盤勾配			
		0° 鉛直 90°			

標尺	層厚	標高	柱状図	土質区分	色調	相対稠度	相対密度	記	孔内水位/測定月日	標準貫入試験			原位置試験	試験採取		掘進月日	
										深度	10cm毎の打撃回数	打撃回数/貫入量		深度	試験番号		採取方法
3.16	0.15	0.15	粘性土	粘土	暗褐色	非常に軟らかい		植物根を混入する耕作土。植物根を所々に混入する粘土で粘性は中ぐらい～強い状態を確認する。	2/18 1.70	1	30	1				2/16	
1.61	1.55	1.70	シルト質粘土	暗灰色				全体に含水量が多く粘性は中ぐらい～強い状態を示す。所々に腐植物細片を混入する。		0	30	0					
-1.29	2.90	4.60	砂質シルト	暗灰色	非常に緩い			微粒砂を多く混入し粘性は弱い。シルトを多く混入する微～細粒砂		1	30	3					
-1.84	0.55	5.15	シルト質砂	暗灰色	緩い			中粒砂で細粒を所々に混入する。微～細粒砂を層状に混入する粘性の弱いシルト。		3	30	10					
-2.59	0.75	5.90	砂	暗灰色	緩い			シルト分を混入する細～中粒砂で構成する。		4	30	2					
-3.19	0.60	6.50	砂	暗灰色	緩い					2	30	9					
-4.29	1.10	7.60	シルト質砂	暗灰色	緩い					4	30	4					
-6.89	2.60	10.20	砂	暗灰色	中ぐらい～緩い					9	30	12					
12			砂	暗灰色	中ぐらい～緩い			φ40～2mmの花崗岩亜円礫～亜角礫を30～60%混入する。基質部は粒子不均一な砂で粗粒砂を主体とする。全体に中ぐらい～稀まった状態を確認する。		12	30	12					
18			火山灰質砂	暗灰色	緩い					12	30	32					
-15.44	8.55	18.75	火山灰質砂	暗灰色	緩い					18	30	25					
-19.59	4.15	22.90	火山灰質砂	暗灰色	緩い					18	30	43					
24			火山灰質砂	暗灰色	緩い					18	30	40					
-20.79	1.20	24.10	火山灰質砂	暗灰色	緩い					18	30	30					
-21.19	0.40	24.50	砂	暗灰色	緩い					18	30	30					
-22.69	1.50	26.00	砂	暗灰色	緩い					18	30	37					