

議案第 6 2 号

工事請負契約の締結について

工事請負について、下記のとおり契約を締結したいので、みやき町議会の議決に付すべき契約及び財産の取得又は処分に関する条例（平成 17 年みやき町条例第 39 号）第 2 条の規定に基づき、議会の議決を求める。

記

1. 工 事 名 (仮称)みやき町綾部団地建替工事
2. 契約の方法 指名競争入札による契約
3. 契約金額 金 9 5 8 , 2 5 0 , 8 8 0 円
(うち取引に係る消費税及び地方消費税の額 70,850,880 円)
4. 契約の相手方
栗山・平野建設工事共同企業体
代表者 住所 佐賀県鳥栖市立石町 2 0 6 6 番地の 2
氏名 株式会社 栗 山 建 設
代表取締役 栗 山 清 規

平成 2 8 年 1 2 月 6 日提出

みやき町長 末 安 伸 之

提案理由

この議案は、みやき町議会の議決に付すべき契約及び財産の取得又は処分に関する条例（平成 17 年みやき町条例第 39 号）第 2 条の規定に基づき、議会の議決を求めるものである。

建設工事請負仮契約書



1. 工 事 名 (仮称) みやき町綾部団地建替工事
2. 工 事 場 所 三養基郡みやき町大字原古賀地内
3. 工 期 自 議会の議決を得た日から
至 平成29年 12月 20日 まで
4. 請 負 代 金 額 ¥ 958,250,880.-
(うち取引に係る消費税及び地方消費税の額 ¥ 70,850,880.-)
5. 請負代金の支払地 みやき町役場出納室
6. 契 約 保 証 金 財務規則第138条第4項(2)により免除
7. 請負代金額のうち解体工事に要する費用等 別紙のとおり
8. 経 過 措 置 この仮契約書は、この契約締結にかかわるみやき町議会の議決を得たときは、地方自治法(昭和22年法律第67号)第234条第5項の契約書とみなすものとする。

上記の工事について、発注者と請負者は、各々対等な立場における合意に基づいて、別添の佐賀県建設工事請負契約約款の各条項によって公正な請負契約を締結し、信義に従って誠実にこれを履行するものとする。

また、請負者が共同企業体を結成している場合には、請負者は、別紙の共同企業体協定書により頭書の工事を共同連帯して請け負う。

この契約の証として本書3通を作成し、当事者記名押印の上、各自1通を保有する。

平成28年11月30日

発 注 者

佐賀県三養基郡みやき町大字東尾737-5

みやき町長末安伸之

請 負 者

栗山・平野建設工事共同企業体

代表者

佐賀県鳥栖市立石町2066番地の2

株式会社 栗山建設

代表取締役 栗山清規

構成員

佐賀県三養基郡みやき町大字原古賀6705番地2

平野建設株式会社

代表取締役 平野勝広

※この様式に記載された個人情報等は契約書類としてのみ使用し、その他の目的には使用しません。

入 札 經 過 書

入札に付した事項	名 称	(仮称)みやき町綾部団地建替工事
	内 容	建築一式工事

上記に係る入札の経過について、次のとおり報告します。

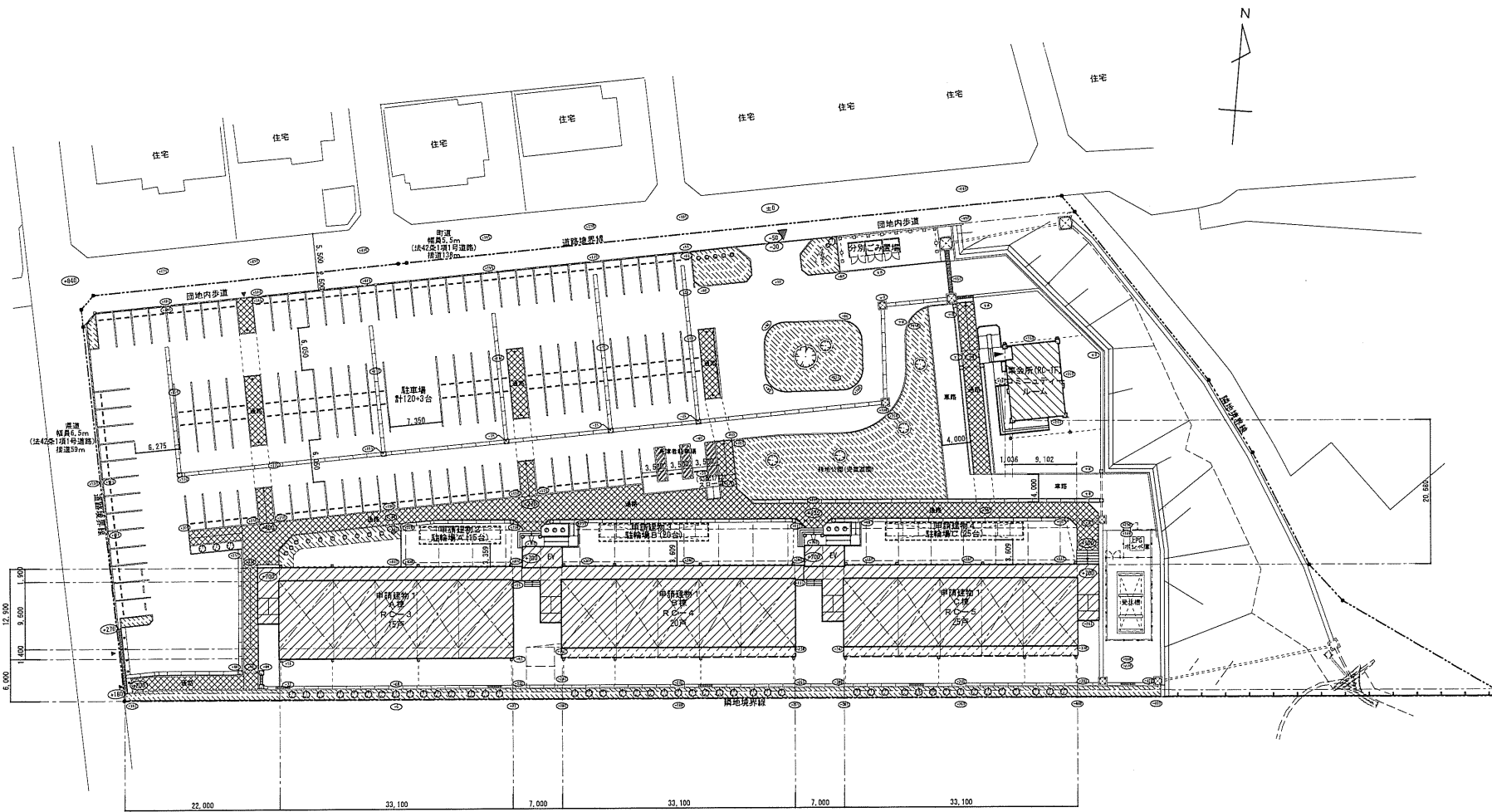
平成28年11月25日

建設課 管理担当 宮原 伸 悟

みやき町長 末安 伸之 様

[illegible]

落札者氏名	落札金額	摘 要
栗山・平野建設工事共同企業体	887,400,000 円	契約予定金額 958,250,880円 (うち取引に係る消費税70,850,880円)
せり売り人	—	
立 会 人	—	



配置図 S=1/300

- 申請建物1 ■ A棟・B棟・C棟（共同住宅）
- 設計G.L.よりの高さ 最高の軒高 H=15,450
 - 平均地盤面からの高さ 最高の高さ H=17,370
 - 設計G.L.(-392) 最高の軒高 H=15,812
 - 前面道路からの高さ 最高の高さ H=17,732
 - 設計G.L.(-400) 最高の軒高 H=15,850
 - 最高の高さ H=17,770
- 申請建物2 ■ 駐輪場A（自転車置き場）
- 仕様：スチール製（屋根付き）
 - サイズ：W11,548×D2,493×H2,190
 - （屋根：不燃材質 認定番号：NM-8697）
- 申請建物3 ■ 駐輪場B（自転車置き場）
- 仕様：スチール製（屋根付き）
 - サイズ：W15,548×D2,493×H2,190
 - （屋根：不燃材質 認定番号：NM-8697）
- 申請建物4 ■ 駐輪場C（自転車置き場）
- 仕様：スチール製（屋根付き）
 - サイズ：W19,548×D2,493×H2,190
 - （屋根：不燃材質 認定番号：NM-8697）

※住棟設計G.L.=+400とする。
※平均地盤面=-38

■基準法施行令等 特記事項■

- 敷地内の道路（基準令128条）
- 1階の主要な出入り口階段より、道路まで有効幅員≧1500の通路確保

※道路幅員、座、敷地の高低差、方位等について現場調査済みです。
※敷地内の雨水、排水は敷地内の斜より北側の側溝に排水する。
※高さ1、2mを超えるC.B.壁はなし。

