

ボーリング柱状図

ボーリング柱状図

調査名 みやき町公民館等新築工事地質調査業務委託

ボーリングNo.1

調査名 みやき町公民館等新築工事地質調査業務委託

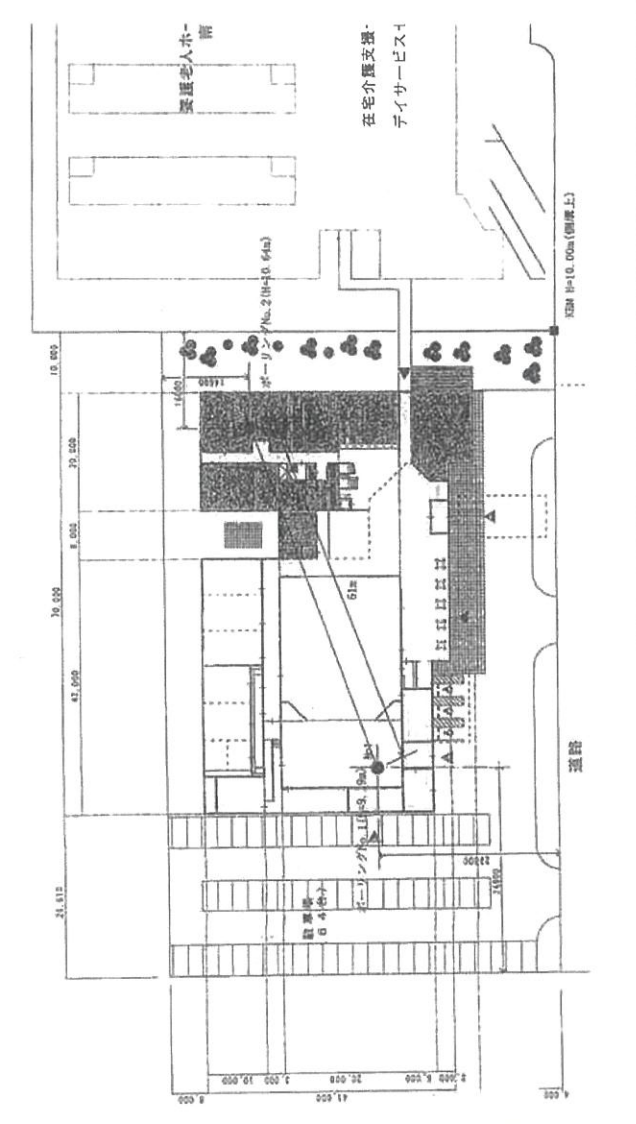
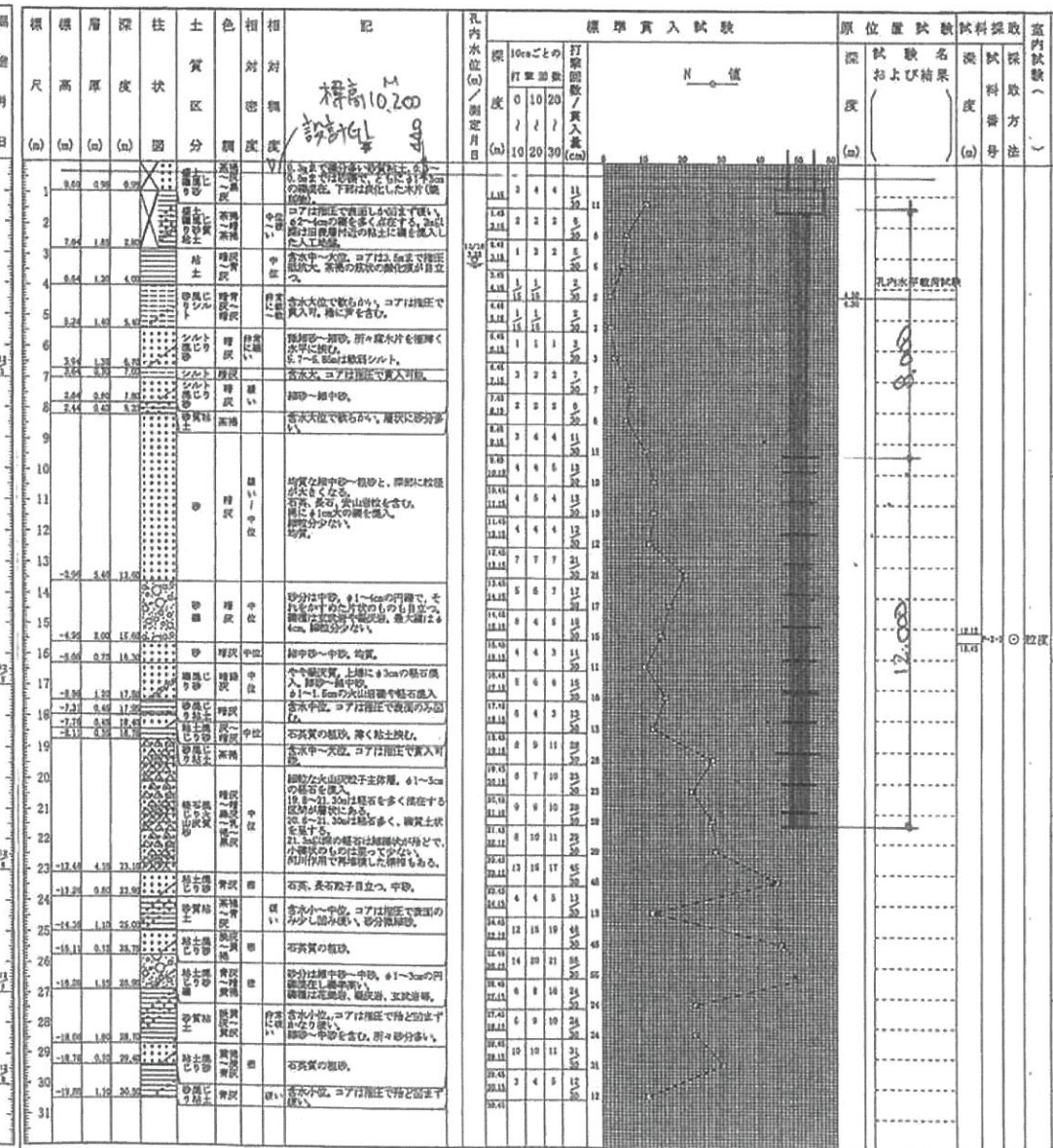
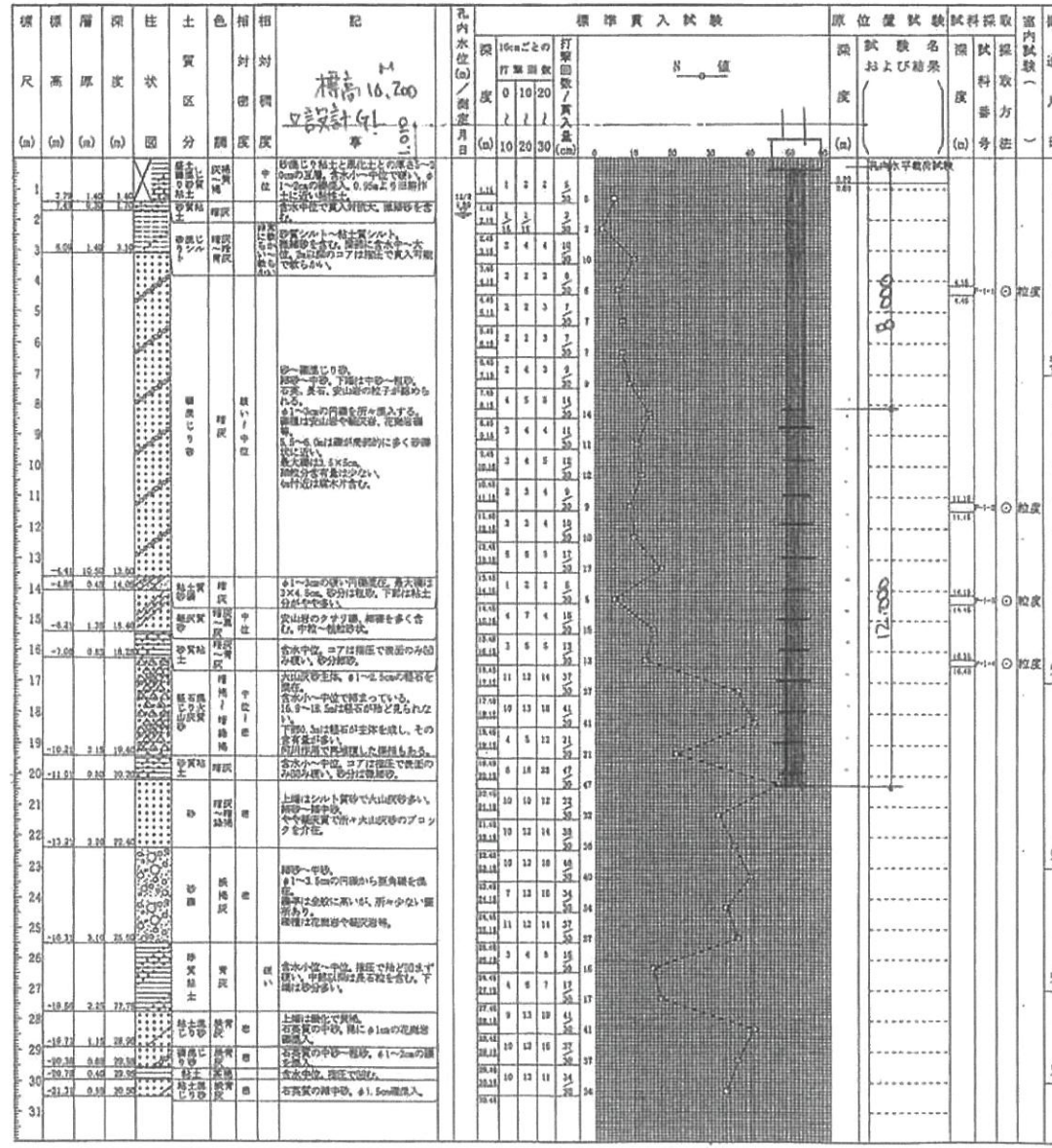
ボーリングNo.2

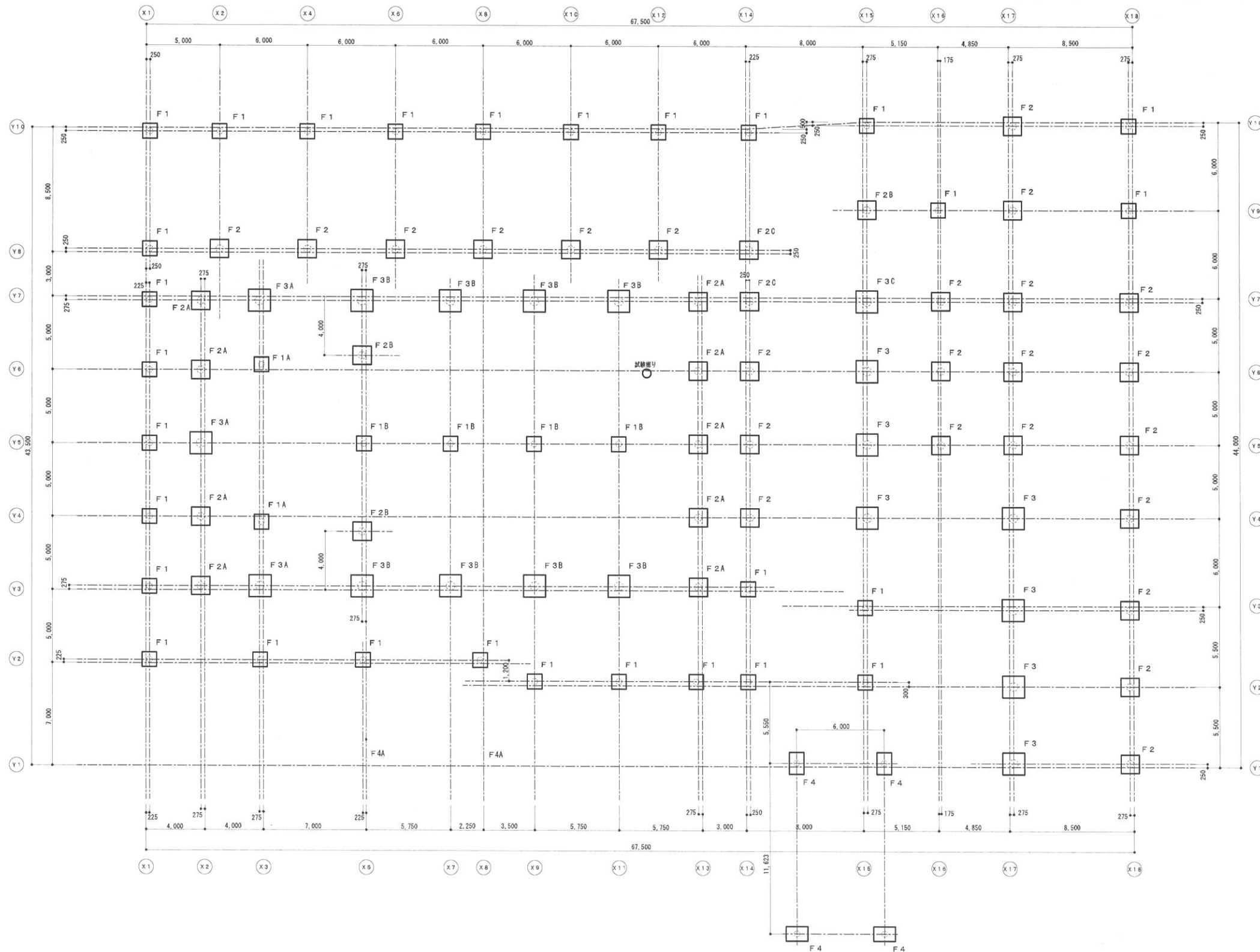
事業・工事名

事業・工事名

Table with 4 columns: No. 1, 調査位置, 佐賀県みやき町大字東尾地内, 北緯. Includes details on survey period (Dec 2021), equipment (YBM-05), and personnel (Atsushi Kamei).

Table with 4 columns: No. 2, 調査位置, 佐賀県みやき町大字東尾地内, 北緯. Includes details on survey period (Dec 2021), equipment (YBM-06), and personnel (Atsushi Kamei).





使用材料	仕様	工法	セメントミルク注入特定埋込み杭工法 (認定工法: Hyper MEGA工法) ※拡大掘削長5m, 拡大掘削率 $\omega=1.23$				杭径	杭種	
			F1 F1A F1B	F2 F2A F2B F2C	F3 F3A F3B F3C	F4 F4A			
コンクリート	$F_c=24\text{N/mm}^2$ (S-18)		セメントミルク注入特定埋込み杭工法 (認定工法: Hyper MEGA工法) ※拡大掘削長5m, 拡大掘削率 $\omega=1.23$					杭種補強 NCPアンカー工法	
鉄筋	SD345 (D19以上)	上杭	F1 CPRC 杭 $\phi 400$ (I種)	F2 CPRC 杭 $\phi 500$ (I種)	F3 PHC/イール $\phi 600$ (B種)	F4 PHC/イール $\phi 300$ (B種)	$\phi 600$	9-D25	
	SD295A (D16以下)	下杭	F1A JP-NPH $\phi 440-300-400$ (A種)	F2A JP-NPH $\phi 550-400-500$ (A種)	F3A JP-NPH $\phi 650-500-600$ (A種)	F4A JP-NPH $\phi 440-300$ (A種)	$\phi 500$	7-D25	
		杭耐力	LRa=900kN/本	LRa=1,350kN/本	LRa=1,860kN/本	LRa=400kN/本	$\phi 400$	6-D25	
		杭長	L=20.0m [8.0m (上杭) + 12.0m (下杭)]	L=20.0m [8.0m (上杭) + 12.0m (下杭)]	L=20.0m [8.0m (上杭) + 12.0m (下杭)]	L=18.0m [8.0m (上杭) + 10.0m (下杭)]	$\phi 300$	4-D25	
		杭本数	(F1-1B): 35本	(F2-2C): 38本	(F3-3C): 19本	(F4, 4A): 4本			
		特記	・杭天端=基礎下端+100とする。 ・本杭に先立ち、試験杭・試験掘削杭を行うこと。(基礎伏図に示す) ・試験掘削については、杭長+1,000とする。(6ヶ所)						