

【様式1-1】

# みやき町 個別施設計画（橋梁）

令和5年11月

みやき町

## 1. 個別施設計画（橋梁）の目的

### 1) 背景

本町の管理橋梁（橋長2m以上）は、令和5年3月31日現在で239橋である。

このうち、架設年次が分かっている橋梁は131橋で、建設後50年を経過している橋梁は約24%（31橋）を占めている。20年後（令和24年度）には約80%（105橋）、30年後（令和34年度）には約93%（122橋）となり、増加していく。

このように今後急速に高齢化が進む橋梁に対して、従来の事後保全型の維持管理（損傷がある程度進行して対策する）では維持管理コストが膨大となり、限られた予算制約の中で、安全性や信頼性を確保することが困難となる。

令和4年度(2022)

31橋  
(24%)



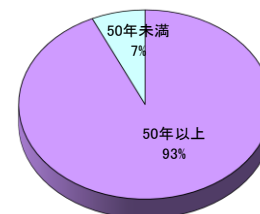
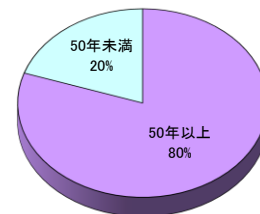
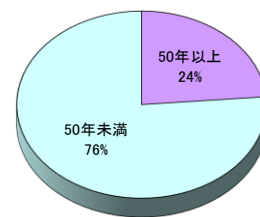
令和24年度(2042)

105橋  
(80%)



令和34年(2052)

122橋  
(93%)



### 2) 目的

今後、橋梁の急速な高齢化に対応するため、従来の事後保全型の維持管理による補修や架替えから、損傷が少ないうちに対策する予防的な補修や計画に基づいた架替えに政策を転換し、補修等の費用削減および架替えに係る費用の平準化を図り、地域道路網の安全性や信頼性を確保することを目的とする。

## 2. 個別施設計画（橋梁）の対象橋梁

(橋)

	1級町道	2級町道	その他町道	合計
全管理橋梁数	45	40	154	239
うち計画の対象橋梁数	45	40	154	239
橋長15m以上の橋梁数	9	10	37	56
橋長15m未満の橋梁数	36	30	117	183

### 個別施設計画（橋梁）の対象：

令和4年度、本町の個別施設計画（橋梁）の対象は、管理橋梁（橋長2m以上）の全橋を対象とする。なお、個別施設計画（橋梁）は、橋長15m以上と橋長15m未満に区分して策定する。

### 3. 健全性の把握及び日常的な維持管理に関する基本的な方針

#### 1) 健全性の把握の基本的な方針

橋を効率的に維持管理するには、橋に発生している損傷を早期に把握するための点検を行うことが重要である。

そのため、本町では、点検方法を各段階に応じて次のように区分する。

種 類	目 的	頻 度
日常点検	道路パトロールでの状況把握	随時
定期点検	橋の状況把握	5年に1回
詳細調査	損傷の詳細点検	必要に応じて
緊急点検	異常な損傷の把握	災害時など 必要に応じて

#### 2) 日常的な維持管理に関する基本的な方針

橋の長寿命化には、日常点検（道路パトロール）および定期点検で発見される損傷の対策が大きく影響を及ぼすと考えられる。

そのため、本町では、比較的容易に対応が可能なものは、日常の維持作業で対策するものとする。なお、定期点検で損傷が著しい橋については、日常点検にフィードバックし、点検内容を強化する。

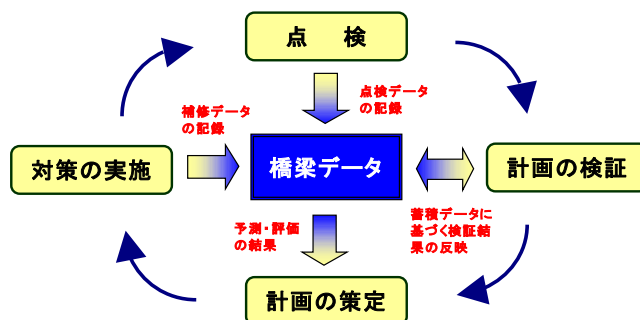
### 4. 対象橋梁の長寿命化及び修繕・架替えに係る費用の縮減に関する基本的な方針

本町では、個別施設計画（橋梁）による効果を継続的に発揮するため、以下の方針を設定する。

- (1) 点検の実施
- (2) 橋梁維持管理サイクルの運用

橋梁維持管理サイクルを運用することにより、定期点検や日常的な点検で橋の健全性を把握し、予防的な補修や計画に基づいた架替えにより、維持管理費の軽減を目指す。

また、実施した補修の効果や点検結果を踏まえ、個別施設計画（橋梁）の検証を行い、効果的な計画となるように適宜見直しを行う。



## 5. 計画期間

計画期間は、2巡目点検「令和元年度(2019)から令和4年度(2022)」の実施状況を含めた、令和元年度(2019)から令和10年度(2028)までの10年間とし、5年毎に計画内容を見直します。

## 6. 対策の優先順位の考え方

対策が必要と判断された橋の優先順位は、状態が悪い橋（損傷が多い）、重要度が高い道路に架かる橋などを考慮して設定します。

- ① 健全性が低い橋を優先させます。  
【低】 【高】  
(健全性[IV] → [Ⅲ] → [Ⅱ] → [Ⅰ])
- ② 社会的影響度の大きい橋を優先させます。  
(社会的影響度「大の橋」 → 「中の橋」 → 「小の橋」)
- ③ 通学路やバス路線（コミュニティバスを含む）に架かる橋を優先させます。

※「社会的影響度」について

社会的影響度		
大	中	小
① 跨道橋 ② 跨線橋	① 道路種別が1級or2級の町道 ② 橋長L $\geq$ 15mの橋 ③ 迂回路無し(橋長L $\geq$ 5m) ④ 「社会的影響度大の橋」以外で第三者被害の影響が考えられる橋 ・桁下を駐輪場や駐車場および公園等に利用	左記以外

## 7. 施設の状態等

### 1) 健全性による対策区分の設定

健全性ランクに応じて、対策方法（点検強化、補修、架替）を設定します。

なお、健全性は4段階で診断する全国的に統一された判定基準です。

#### ※「健全性と対策区分の関係」

健全性			道路橋定期点検要領（H31.2）国土交通省		対策	
区分	状態	健全性の考え方	区分	対策の考え方		
I	健全	道路橋の機能に支障が生じていない状態。	監視や対策を行う必要のない状態。	定期点検	損傷が認められないか、損傷が軽微である状態であるため、5年に1回の定期点検のみ実施する対策。	
II	予防保全段階	道路橋の機能に支障が生じていないが、予防保全の観点から措置を講ずることが望ましい状態。	状況に応じて、監視や対策を行うことが望ましい状態。	点検強化	直ちに補修の対策を行わず経過観察を目的として、日常点検の中で点検を強化する対策。	
III	早期措置段階	道路橋の機能に支障が生じる可能性があり、早期に措置を講ずべき状態。	早期に監視や対策を行う必要がある状態。	補修	第三者への影響の除去あるいは、耐久性の回復もしくは向上を目的とする対策。	
IV	緊急措置段階	道路橋の機能に支障が生じている、又は生じる可能性が著しく高く、緊急に措置を講ずべき状態。	緊急に対策を行う必要がある状態。	大規模補修または架替	基本的に補修による対策。ただし、現況調査で架替が必要と判断された場合や、河川改修や道路改良などの外的要因による架替計画がある場合を目的とした対策。	

### 2) 修繕等措置の着手状況

1 巡目点検（H26(2014)～H30(2018)）による健全性【Ⅲ】の補修対象橋梁については、1橋で工事完了しています。

なお、健全性【Ⅱ】で予防保全的に、1橋で補修を完了しています。

## 8. 対策内容と実施時期

令和元年度（2019）から令和4年度（2022）までに点検を実施した結果、補修が必要となる橋梁が2橋、点検強化が必要となる橋梁が78橋となります。

今回の計画更新では、上述の結果を加味し、令和元年度（2019）から10年間の個別施設計画（橋梁）を更新しています。

なお、詳細は別紙「様式1－2」に示すとおりとします。

## 9. 老朽化対策等

### 1) 老朽化対策における基本方針

個別施設計画（橋梁）では、橋の傷みが進む前に計画的な点検や補修を行うこと（予防保全型の維持管理）で、橋梁の維持管理に掛かる費用を抑えることができるだけでなく、道路交通の安心・安全性も確保できます。

また、管理する橋梁の集約化・撤去や新技術を活用することで、維持管理費の縮減を行います。

### 2) 集約化・撤去

周辺の架橋状況を踏まえ、集約が可能な橋梁や施設周辺の道路整備に伴う用途不要な橋梁について検討し、令和10年度(2028)までに管理する239橋のうち1橋の撤去を目標とします。

### 3) 新技術活用の検討

計画的に実施する補修工事を実施する橋梁については、国土交通省「新技術情報提供システム（NETIS）」などを活用し、事業の効率化や費用の縮減などの効果が見込まれる新技術工法の活用を検討します。

みやき町では、令和10年度(2028)までに管理する239橋のうち1橋の補修工事において、新技術工法を活用することを目標とします。

### 4) 費用縮減

撤去する橋梁の修繕及び定期点検にかかる費用として、令和10年度までに約260万円の費用縮減を目指します。

また、新技術工法の活用に伴い、従来技術による補修工法と比較して、令和10年度(2028)までに約200万円の費用縮減を目指します。

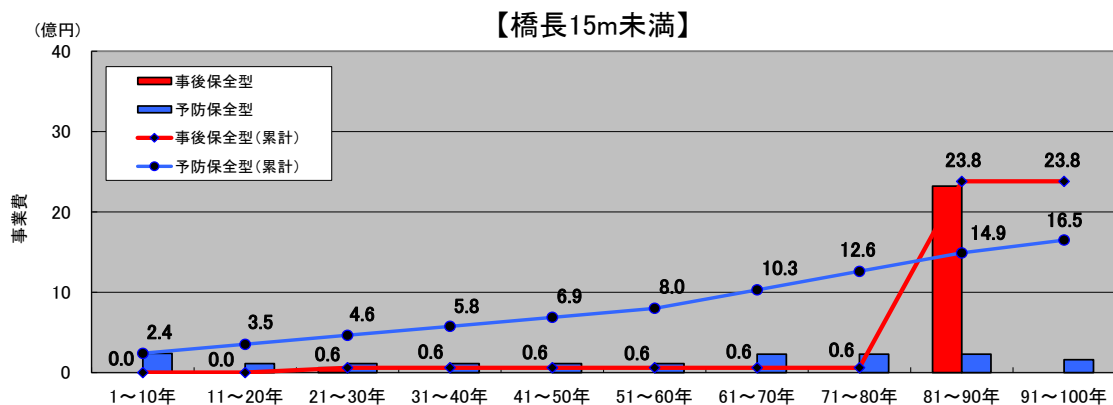
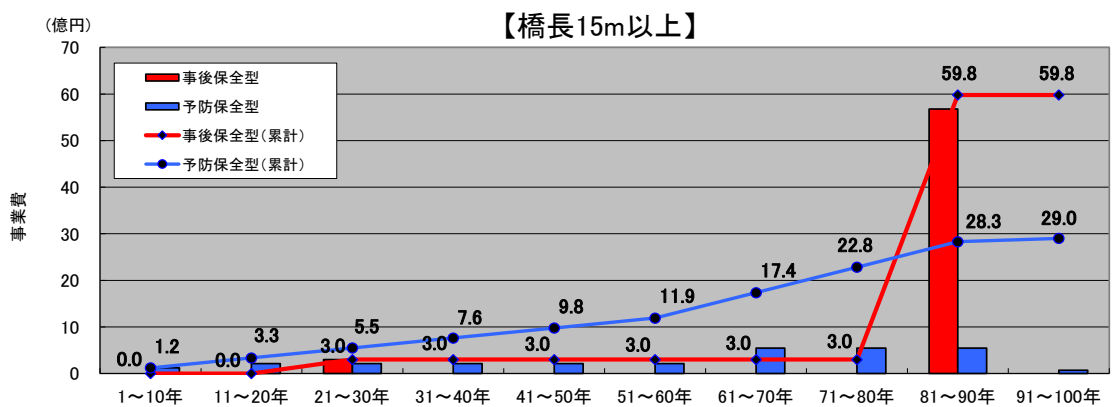
10. 対象橋梁ごとの概ねの次回点検時期及び修繕内容・時期又は架替え時期

様式1-2による

11. 個別施設計画（橋梁）による効果

個別施設計画（橋梁）を策定する橋梁について、今後100年間の事業費を比較すると、橋長15m以上では従来の事後保全型が59.8億円に対し、個別施設計画（橋梁）の実施による予防保全型が29.0億円となり、コスト削減効果は30.8億円となる。橋長15m未満では従来の事後保全型が23.8億円に対し、個別施設計画（橋梁）の実施による予防保全型が16.5億円となり、コスト削減効果は7.3億円となる。

また、損傷に起因する通行制限等が減少し、道路の安全性・信頼性が確保される。



1 2. 計画策定担当部署および意見聴取した学識経験者等の専門知識を有する者

1) 計画策定担当部署

みやき町 事業部 建設課 TEL : 0942-96-5531 (代表)

2) 意見を聴取した学識経験者等の専門知識を有する者

佐賀大学 理工学部 理工学科 教授 伊藤 幸広



10. 対象橋梁ごとの概ねの次回点検時期及び修繕内容・時期又は架替え時期【橋長15m以上】

番号	橋梁管理番号	橋梁名	路線名	所在地	橋種	橋長(m)	全幅員(m)	橋面積(m2)	架設年次(西暦)	社会的影響度	健全度	健全性	最新点検時期	対策内容	補修内容(主な措置内容)	優先順位	対策内容・時期										
																	令和元年(2019)	令和2年(2020)	令和3年(2021)	令和4年(2022)	令和5年(2023)	令和6年(2024)	令和7年(2025)	令和8年(2026)	令和9年(2027)	令和10年(2028)	
																56	定期点検 26	定期点検 14	定期点検 9	定期点検 2	定期点検 13	定期点検 14	定期点検 16	定期点検 8	定期点検 3	定期点検 12	
																	補修 0	補修 0	補修 0	補修 1	補修 1	補修 0	補修 0	補修 1	補修 0	補修 0	
																	架替 0	架替 0	架替 0	架替 0	架替 0	架替 0	架替 0	架替 0	架替 0	架替 0	
																	事業費 5.2百万	事業費 2.8百万	事業費 7.3百万	事業費 32.4百万	事業費 13.6百万	事業費 57.8百万	事業費 76.2百万	事業費 86.0百万	事業費 34.6百万	事業費 2.4百万	
1	N0000046-00	石井橋	石井区内線	みやき町大字原古賀・石井	RC橋	28.8	3.1	89.3	1969	中	0.000	IV	2023	架替	ひびわれ注入工	1	定期点検 0.20				定期点検 0.20	設計 50.00	1期工事 73.00	2期工事 46.00	3期工事 29.00		
2	N0000011-00	姫方橋	姫方原古賀線	みやき町大字養原・富毛	PC橋	20.5	10.0	205.0	1989	中	3.700	III	2019	補修	ひびわれ注入工	2	定期点検 0.20			補修設計 5.50	補修工事 11.00	定期点検 0.20					
3	N00000177-00	新橋	学校直代線	みやき町大字直代	PC橋	32.1	5.2	166.9	1983	中	10.940	II	2021	点検強化	ひびわれ注入工	3											
4	N0000013-00	六ノ坪橋	白石西兼水線	みやき町大字原古賀・石井	RC橋	19.3	8.9	171.8	1932	中	14.250	II	2019	点検強化	ひびわれ注入工	4	定期点検 0.20							補修設計 5.00		補修工事 38.40	定期点検 0.20
5	N00000196-00	小島橋	松枝小島線	みやき町大字小島	PC橋	29.4	3.4	100.0	1968	中	16.800	II	2020	点検強化		5		定期点検 0.20								補修設計 5.00	
6	N00000057-00	東尾橋	東尾市原線	みやき町大字東尾	PC橋	17.6	6.2	109.1	1995	中	22.700	II	2019	点検強化		6	定期点検 0.20										定期点検 0.20
7	N00000089-00	中川原橋	原古賀中川原線	みやき町大字養原・姫方	鋼橋	20.3	5.8	117.7	1975	中	22.750	II	2019	点検強化		7	定期点検 0.20										定期点検 0.20
8	N00000191-00	新大橋	新町東津線	みやき町大字市武	PC橋	32.3	6.2	200.3	1991	中	25.180	II	2021	点検強化		8			定期点検 0.20								定期点検 0.20
9	N00000188-00	上六田橋	新村新町線	みやき町大字市武	PC橋	16.6	8.2	136.1	1991	中	50.200	II	2019	点検強化		9	定期点検 0.20										定期点検 0.20
10	N00000091-00	姫方1号橋	富毛一反原線	みやき町大字養原・姫方	PC橋・鋼橋	18.2	4.1	74.6	1970	中	51.030	II	2019	点検強化		10	定期点検 0.20					定期点検 0.20					定期点検 0.20
11	N00000067-00	三城橋	東津芦塚線	みやき町大字東津	PC橋	46.8	10.3	482.0	1992	中	51.380	II	2020	点検強化	久留米市R2点検	11	→	久留米市と管理協定	令和元年から令和5年まで久留米市管理					定期点検 0.20			
12	N00000063-00	板橋	南島本分線	みやき町大字西島	PC橋	22.6	10.0	226.0	1987	中	52.350	II	2019	点検強化		12	定期点検 0.20										定期点検 0.20
13	N00000097-00	公園橋	井手口西寒水線	みやき町大字原古賀・六本柳	PC橋	27.5	11.0	302.5	1996	中	65.200	II	2020	点検強化	上峰町R2点検	13		→	上峰町と管理協定	令和2年から令和7年まで上峰町管理							
14	N00000053-00	中津隈8号橋	舞鶴荒巻線	みやき町大字中津隈	PC橋	42.1	6.2	261.0	1991	中	69.000	II	2019	点検強化		14	定期点検 0.20										定期点検 0.20
15	N00000192-00	江登橋	直代江登線	みやき町大字直代	PC橋	32.7	5.2	170.0	1982	中	70.140	II	2021	点検強化		15			定期点検 0.20								定期点検 0.20
16	N00000033-00	松枝橋	六田向島線	みやき町大字東津松枝	PC橋	15.0	5.2	78.0	1980	中	71.560	II	2019	点検強化		16	定期点検 0.20										定期点検 0.20
17	N00000174-00	前川橋	新村南里ヶ里線	みやき町大字新村	PC橋	31.8	5.0	159.0	1987	中	74.800	II	2019	点検強化		17	定期点検 0.20										定期点検 0.20
18	N00000036-00	新中郷橋	六田向島線	みやき町大字東津向島	PC橋	33.0	6.2	204.6	1982	中	81.800	II	2019	点検強化		18	定期点検 0.20										定期点検 0.20
19	N00000198-00	菟の江橋	松枝菟ノ江線	みやき町大字東津	PC橋	40.6	5.2	211.1	2001	中	82.650	II	2020	点検強化	久留米市R2点検	19	→	久留米市と管理協定	令和元年から令和5年まで久留米市管理					定期点検 0.20			
20	N00000193-00	高田橋	直代中央線	みやき町大字春人	PC橋	32.3	5.2	168.0	1982	中	92.150	II	2021	点検強化		20											定期点検 0.20
21	N00000028-00	芦納橋	浜田納江線	みやき町大字坂口	PC橋	33.2	9.8	325.4	1986	中	92.840	II	2020	点検強化	久留米市R2点検	21	→	久留米市と管理協定	令和元年から令和5年まで久留米市管理					定期点検 0.20			
22	N00000024-00	岡国橋	江見東町線	みやき町大字市武	PC橋	48.3	5.2	251.2	2003	中	94.840	II	2020	点検強化	久留米市R2点検	22	→	久留米市と管理協定	令和元年から令和5年まで久留米市管理					定期点検 0.20			
23	N00000199-00	八郷橋	松枝向島線	みやき町大字松枝	PC橋	33.1	5.2	172.1	1980	中	56.600	I	2021	定期点検		23			定期点検 0.20								定期点検 0.20
24	N00000120-00	江口西橋	江口八田原線	みやき町大字江口字屋敷角	PC橋	25.4	5.7	144.8	1989	中	64.250	I	2019	定期点検		24	定期点検 0.20										定期点検 0.20
25	N00000141-00	台の橋	西本分線	みやき町大字西島	PC橋	39.8	7.2	286.6	1997	中	70.000	I	2020	定期点検		25		定期点検 0.20									定期点検 0.20
26	N00000055-00	瀬戸北橋	東尾瀬戸線	みやき町大字江口字江口	PC橋	24.5	6.2	151.9	1995	中	72.230	I	2019	定期点検		26	定期点検 0.20										定期点検 0.20
27	N00000180-00	猫橋	江越新町線	みやき町大字新町	RC橋	16.4	5.0	82.0	1925	中	74.000	I	2022	定期点検		27			定期点検 0.20								定期点検 0.20
28	N00000073-00	香田第1橋	高柳香田線	みやき町大字養原・香田	PC橋	55.6	6.2	344.7	1984	大	79.500	I	2020	定期点検		28			定期点検 0.20								定期点検 0.20
29	N00000197-00	東津3号橋	東津松枝線	みやき町大字東津	RC橋	15.6	4.6	71.8	1979	中	80.150	I	2020	定期点検		29		定期点検 0.20									定期点検 0.20
30	N00000184-00	樋道橋	市武和泉線	みやき町大字市武	PC橋	15.6	7.8	121.7	1979	中	80.210	I	2021	定期点検		30		定期点検 0.20									定期点検 0.20
31	N00000153-00	東西橋	東本分線	みやき町大字西島	PC橋	15.0	6.0	90.0	1990	中	80.850	I	2019	定期点検		31	定期点検 0.20										定期点検 0.20
32	N00000176-00	和泉2号橋	学校直代線	みやき町大字和泉	RC橋	17.2	4.8	82.6	1979	中	80.860	I	2020	定期点検		32		定期点検 0.20									定期点検 0.20
33	N00000071-00	総部6号橋	高柳香田線	みやき町大字原古賀・総部	PC橋	15.7	5.0	78.5	1984	中	81.430	I	2019	定期点検		33	定期点検 0.20										定期点検 0.20
34	N00000173-00	新客人橋	新村線命院線	みやき町大字春人・新村	PC橋	32.4	5.0	162.0	1985	中	82.550	I	2020	定期点検		34		定期点検 0.20									定期点検 0.20
35	N00000074-00	香田第2橋	高柳香田線	みやき町大字養原・香田	PC橋	70.8	6.3	446.0	1984	大	83.400	I	2020	定期点検		35		定期点検 0.20									定期点検 0.20
36	N00000025-00	南島橋	江見住吉線	みやき町大字天建寺	PC橋	32.4	4.2	136.1	1988	中	83.600	I	2020	定期点検		36		定期点検 0.20									定期点検 0.20
37	N00000156-00	一丁田橋	本分江見線	みやき町大字江見	PC橋	41.8	6.2	259.2	1986	中	85.790	I	2020	定期点検		37		定期点検 0.20									定期点検 0.20
38	N00000228-00	杉土井橋	江口杉土井線	みやき町大字杉土井外二ノ角	PC橋	54.3	8.2	445.3	2006	中	89.940	I	2022	定期点検		38				定期点検 0.20							定期点検 0.20
39	N00000185-00	北六田橋	北六田橋線	みやき町大字市武	PC橋	17.5	5.7	99.8	1997	中	90.200	I	2021	定期点検		39			定期点検 0.20								定期点検 0.20
40	N00000239-00	寒水橋	西分西寄線	みやき町大字江口	PC橋	43.4	4.2	182.3	2006	中	90.550	I	2019	定期点検		40	定期点検 0.20										定期点検 0.20
41	N00000020-00	南通瀬橋	中津隈市原線	みやき町大字江口	PC橋	20.7	13.5	279.5	1998	中	91.300	I	2019	定期点検		41	定期点検 0.20										定期点検 0.20
42	N00000080-00	上の橋	総部養原線	みやき町大字原古賀・総部	PC橋	19.8	6.2	122.8	1988	中	91.300	I	2019	定期点検		42	定期点検 0.20										定期点検 0.20
43	N00000061-00	十九の橋	東分土井内線	みやき町大字天建寺	PC橋	17.0	5.2	88.4	1985	中	91.430	I	2019	定期点検		43	定期点検 0.20										定期点検 0.20
44	N00000113-00	千栗橋	千栗線	みやき町大字白壁字八ノ幡	PC橋	22.5	5.2	117.0	1989	中	92.300	I	2019	定期点検	久留米市R5点検予定	44	→	久留米市と管理協定	令和元年から令和5年まで久留米市管理								定期点検 0.20
45	N00000186-00	土地橋	新村新町線	みやき町大字春人	PC橋																						

10. 対象橋梁ごとの概ねの次回点検時期及び修繕内容・時期又は架替え時期【橋長15m未満】

番号	橋梁名	路線名	所在地	橋種	橋長(m)	全幅員(m)	橋面積(m2)	健全性	最新点検時期	優先順位	対策内容・時期											
											令和元年(2019)	令和2年(2020)	令和3年(2021)	令和4年(2022)	令和5年(2023)	令和6年(2024)	令和7年(2025)	令和8年(2026)	令和9年(2027)	令和10年(2028)		
										183	定期点検 36	定期点検 45	定期点検 48	定期点検 52	定期点検 35	定期点検 32	定期点検 32	定期点検 38	定期点検 45	定期点検 33		
											補修 0	補修 0	補修 1	補修 0	補修 1	補修 1	補修 2	補修 5	補修 8			
											架替 0	架替 0	架替 0	架替 0	架替 0	架替 2	架替 0	架替 0	架替 0			
											事業費 7.2百万	事業費 13.2百万	事業費 24.2百万	事業費 14.4百万	事業費 18.0百万	事業費 7.8百万	事業費 36.0百万	事業費 17.5百万	事業費 41.0百万	事業費 32.6百万		
1	南直代橋	直代中央線	みやき町大字寄人	RC橋+PC橋	11.1	4.6	51.1	Ⅲ	2020	1		定期点検 0.20		補修設計 4.00	補修工事 7.00	補修工事 1.40	定期点検 0.20					
2	東尾1号橋	西尾山田線	みやき町大字東尾	石橋+RC橋	3.4	4.2	14.3	Ⅱ	2022	3				定期点検 0.20			架替工事 11.45	定期点検 0.20				
3	前田橋	宝満台団地入口線	みやき町大字原古賀字前田	鋼橋	7.1	6.4	45.4	Ⅱ	2019	4	定期点検 0.20		補修設計 4.70			定期点検 0.20	補修工事 15.00					
4	銀杏橋	西分西寄線	みやき町大字西島	PC橋	12.5	4.3	53.8	Ⅱ	2022	5				定期点検 0.20	補修設計 4.00			補修工事 7.50	定期点検 0.20			
5	香田2号橋	高柳香田線	みやき町大字養原・香田	PC橋+RC橋	5.8	18.0	104.4	Ⅱ	2020	6		定期点検 0.20			定期点検 0.20				補修工事 14.60	定期点検 0.20		
6	台門橋	西分光浄寺線	みやき町大字西島	RC橋+PC橋	6.5	4.9	31.9	Ⅱ	2020	7		定期点検 0.20				定期点検 0.20						
7	高柳2号橋	原古賀高柳線	みやき町大字原古賀・高柳	RC橋	2.9	6.0	17.4	Ⅱ	2019	8	定期点検 0.20				定期点検 0.20			補修工事 2.40	定期点検 0.20			
8	中の壺橋	六田向島線	みやき町大字東津字向島	RC橋	5.1	5.3	27.0	Ⅱ	2019	9	定期点検 0.20				定期点検 0.20				補修工事 3.80	定期点検 0.20		
9	八ノ幡1号橋	石貝団地線	みやき町大字白壁字八ノ幡	RC橋	3.1	17.5	54.3	Ⅱ	2022	10				定期点検 0.20					補修工事 7.60	定期点検 0.20		
10	市武橋	新町永石線	みやき町大字市武	PC橋	7.3	4.0	29.2	Ⅱ	2020	11		定期点検 0.20				定期点検 0.20			補修工事 4.10	定期点検 0.20		
11	西田橋	東大島西田線	みやき町大字江口	RC橋	7.1	4.4	31.2	Ⅱ	2020	12		定期点検 0.20				定期点検 0.20				補修工事 4.40		
12	土井内3号橋	天建寺線	みやき町大字土井内	RC橋	3.1	4.4	13.6	Ⅱ	2020	13		定期点検 0.20				定期点検 0.20				補修工事 1.90	定期点検 0.20	
13	二本杉1号橋	東座主野線	みやき町大字白壁字二本杉	RC橋	2.8	4.2	11.8	Ⅱ	2022	14				定期点検 0.20				定期点検 0.20		補修工事 1.70	定期点検 0.20	
14	角屋橋	瀬戸小松原線	みやき町大字江口	RC橋	2.5	5.1	12.8	Ⅱ	2020	16		定期点検 0.20				定期点検 0.20				補修工事 1.80	定期点検 0.20	
15	二本杉2号橋	東座主野線	みやき町大字白壁字二本杉	RC橋	2.7	4.1	11.1	Ⅱ	2022	18				定期点検 0.20				定期点検 0.20		補修工事 1.60	定期点検 0.20	
16	学校橋	六田向島線	みやき町大字寄人字和泉	RC橋	5.9	5.3	31.3	Ⅱ	2019	19	定期点検 0.20				定期点検 0.20					補修工事 4.40	定期点検 0.20	
17	白壁3号橋	白石二ノ原2号線	みやき町大字白壁	RC橋	5.7	3.3	18.8	Ⅱ	2019	20	定期点検 0.20				定期点検 0.20					補修工事 2.60	定期点検 0.20	
18	百間馬場橋	白石一ノ原線	みやき町大字白壁	RC橋	7.7	5.2	40.0	Ⅱ	2019	21	定期点検 0.20				定期点検 0.20					補修工事 5.60	定期点検 0.20	
19	地藏橋	南島浜田線	みやき町大字浜田	RC橋	5.5	5.0	27.5	Ⅱ	2019	24	定期点検 0.20				定期点検 0.20					補修工事 3.90	定期点検 0.20	
20	東尾2号橋	畑田運輸線	みやき町大字東尾	石橋	3.2	2.2	7.0	I	2019	79	定期点検 0.20				定期点検 0.20		架替工事 3.15			定期点検 0.20	定期点検 0.20	
21	綾部3号橋	綾部白虎線	みやき町大字原古賀・綾部	鋼橋+石橋	2.4	3.4	8.2	Ⅱ	2019	2	定期点検 0.20				定期点検 0.20					定期点検 0.20	定期点検 0.20	
22	大熊橋	白壁大塚線	みやき町大字東尾	RC橋	2.5	4.8	12.0	Ⅱ	2019	15	定期点検 0.20				定期点検 0.20					定期点検 0.20	定期点検 0.20	
23	境2号橋	江見六田線	みやき町大字新町	RC橋	5.8	3.8	22.0	Ⅱ	2020	17		定期点検 0.20				定期点検 0.20					定期点検 0.20	
24	一本松橋	東尾瀬戸線	みやき町大字東尾字東尾	RC橋	10.5	5.8	60.9	Ⅱ	2021	22				定期点検 0.20			定期点検 0.20				定期点検 0.20	
25	町南橋	町南団地1号線	みやき町大字原古賀・東寒水	RC橋	3.1	5.2	16.1	Ⅱ	2019	23	定期点検 0.20			補修設計・工事 6.20		定期点検 0.20					定期点検 0.20	
26	宮ノ前橋	西寒水宮ノ前線	みやき町大字原古賀字宮ノ前	RC橋	3.4	15.9	54.1	Ⅱ	2021	25				定期点検 0.20				定期点検 0.20			定期点検 0.20	
27	小松原2号橋	江口西線	みやき町大字江口	RC橋	2.2	4.5	9.9	Ⅱ	2020	26		定期点検 0.20				定期点検 0.20					定期点検 0.20	
28	市原干拓橋	中津隈市原線	みやき町大字白壁	PC橋	10.0	10.7	107.0	Ⅱ	2019	27	定期点検 0.20				定期点検 0.20						定期点検 0.20	
29	高島橋	南島浜田線	みやき町大字天建寺	PC橋	9.4	3.9	36.7	Ⅱ	2022	28				定期点検 0.20				定期点検 0.20			定期点検 0.20	
30	向島3号橋	六田向島線	みやき町大字東津字向島	RC橋	4.9	7.0	34.3	Ⅱ	2022	29				定期点検 0.20				定期点検 0.20			定期点検 0.20	
31	市原出口橋	西石貝市原線	みやき町大字白壁	RC橋	6.1	4.5	27.5	Ⅱ	2021	30				定期点検 0.20				定期点検 0.20			定期点検 0.20	
32	上地橋	上地船石線	みやき町大字原古賀・上地	RC橋	3.9	3.6	14.0	Ⅱ	2019	31	定期点検 0.20				定期点検 0.20						定期点検 0.20	定期点検 0.20
33	新江橋	本分西念寺線	みやき町大字市武	RC橋	3.8	10.7	40.7	Ⅱ	2019	32	定期点検 0.20				定期点検 0.20						定期点検 0.20	定期点検 0.20
34	寄人橋	新村中央線	みやき町大字寄人	RC橋	2.5	5.0	12.5	Ⅱ	2020	33		定期点検 0.20				定期点検 0.20						定期点検 0.20
35	屋敷角3号橋	瀬戸小松原線	みやき町大字江口・屋敷角	RC橋	2.2	4.2	9.2	Ⅱ	2022	34				定期点検 0.20				定期点検 0.20			定期点検 0.20	
36	四本杉橋	白石西寒水線	みやき町大字原古賀・西寒水	RC橋	6.6	4.7	31.0	Ⅱ	2020	35			上峰町と管理協定	令和2年から令和7年まで上峰町管理								定期点検 0.20
37	山田橋	西尾山田線	みやき町大字養原・山田	PC橋	12.8	3.3	42.2	Ⅱ	2019	36	定期点検 0.20				定期点検 0.20							定期点検 0.20
38	中津隈6号橋	舞郷西寄線	みやき町大字中津隈・中津隈	RC橋	2.2	5.0	11.0	Ⅱ	2022	37				定期点検 0.20							定期点検 0.20	定期点検 0.20
39	東津2号橋	東津公園線	みやき町大字東津	RC橋	3.6	5.5	19.8	Ⅱ	2022	38				定期点検 0.20							定期点検 0.20	定期点検 0.20
40	松枝1号橋	六田向島線	みやき町大字東津字松枝	RC橋	6.7	4.6	30.8	Ⅱ	2019	39	定期点検 0.20				定期点検 0.20							定期点検 0.20
41	中の橋	西分中通線	みやき町大字西島	PC橋	8.4	3.4	28.6	Ⅱ	2021	40				定期点検 0.20				定期点検 0.20				定期点検 0.20
42	寺前橋	瀬戸小松原線	みやき町大字江口	RC橋	2.2	6.2	13.6	Ⅱ	2021	41				定期点検 0.20				定期点検 0.20				定期点検 0.20
43	東尾5号橋	西尾上地線	みやき町大字東尾字西尾	RC橋	3.9	4.6	17.9	Ⅱ	2020	42		定期点検 0.20				定期点検 0.20						定期点検 0.20
44	神社石橋	中通東線	みやき町大字土井内	RC橋	2.6	3.6	9.4	Ⅱ	2020	43		定期点検 0.20				定期点検 0.20						定期点検 0.20
45	中原橋	白石西寒水線	みやき町大字養原・中原	RC橋	8.2	5.3	43.5	Ⅱ	2022	44				定期点検 0.20							定期点検 0.20	定期点検 0.20
46	石井2号橋	石井線	みやき町大字原古賀・石井	PC橋+RC橋	2.8	3.6	10.1	Ⅱ	2019	45	定期点検 0.20				定期点検 0.20							定期点検 0.20
47	座主野1号橋	座主野市原線	みやき町大字白壁字座主野	RC橋	2.8	5.1	14.3	Ⅱ	2022	46				定期点検 0.20							定期点検 0.20	定期点検 0.20
48	曲金橋	姫方北浦団地線	みやき町大字養原字曲金	RC橋	8.7	7.6	66.1	Ⅱ	2022	47				定期点検 0.20							定期点検 0.20	定期点検 0.20
49	中津隈4号橋	舞郷荒巻線	みやき町大字中津隈・中津隈	RC橋	4.9	11.8	57.8	Ⅱ	2022	48				定期点検 0.20							定期点検 0.20	定期点検 0.20
50	酢屋橋	六田向島線	みやき町大字東津字松枝	PC橋+RC橋	6.0	6.1	36.6	Ⅱ	2019	49	定期点検 0.20				定期点検 0.20							定期点検 0.20
51	瀬戸橋	市原瀬戸線	みやき町大字江口	PC橋	11.5	4.6	52.9	Ⅱ	2020	50		定期点検 0.20				定期点検 0.20						定期点検 0.20
52	四本杉橋	中津隈市原線	みやき町大字白壁	RC橋	5.9	9.8	57.8	Ⅱ	2021	51				定期点検 0.20			定期点検 0.20				定期点検 0.20	
53	豊前坊橋	新村南里ヶ里線	みやき町大字寄人	RC橋	10.9	5.0	54.5	Ⅱ	2021	52				定期点検 0.20			定期点検 0.20				定期点検 0.20	
54	五本黒木橋	石橋舞郷線	みやき町大字中津隈・四本黒木	RC橋	3.3	7.6	25.1	Ⅱ	2020	53		定期点検 0.20				定期点検 0.20						定期点検 0.20
55	中津隈2号橋	原古賀田島線	みやき町大字中津隈・中津隈	RC橋	2.6	19.0	49.4	Ⅱ	2022	54				定期点検 0.20							定期点検 0.20	定期点検 0.20
56	宮前橋	板部宮前線	みやき町大字中津隈	RC橋	2.5	3.0	7.5	Ⅱ	2020	55		定期点検 0.20				定期点検 0.20						定期点検 0.20
57	小原橋	白石西大島線	みやき町大字東尾	PC橋	13																	

番号	橋梁名	路線名	所在地	橋種	橋長 (m)	全幅員 (m)	橋面積 (m <sup>2</sup> )	健全性	最新点検 時期	優先順位	対策内容・時期									
											令和元年 (2019)	令和2年 (2020)	令和3年 (2021)	令和4年 (2022)	令和5年 (2023)	令和6年 (2024)	令和7年 (2025)	令和8年 (2026)	令和9年 (2027)	令和10年 (2028)
											定期点検	補修	架替	事業費	定期点検	補修	架替	事業費	定期点検	補修
										183	令和元年 (2019)	令和2年 (2020)	令和3年 (2021)	令和4年 (2022)	令和5年 (2023)	令和6年 (2024)	令和7年 (2025)	令和8年 (2026)	令和9年 (2027)	令和10年 (2028)
											定期点検 36	定期点検 45	定期点検 48	定期点検 52	定期点検 35	定期点検 32	定期点検 32	定期点検 38	定期点検 45	定期点検 33
											補修 0	補修 0	補修 1	補修 0	補修 1	補修 1	補修 2	補修 5	補修 8	
											架替 0	架替 0	架替 0	架替 0	架替 0	架替 2	架替 0	架替 0	架替 0	
											事業費 7.2 百万	事業費 13.2 百万	事業費 24.2 百万	事業費 14.4 百万	事業費 18.0 百万	事業費 7.8 百万	事業費 36.0 百万	事業費 17.5 百万	事業費 41.0 百万	事業費 32.6 百万
80	高柳3号橋	高柳線	みやき町大字原古賀・高柳	RC橋	4.1	9.5	39.0	I	2020	80		定期点検 0.20				定期点検 0.20				
81	江口1号橋	東尾瀬戸線	みやき町大字江口江口	RC橋	2.6	6.4	16.6	I	2022	81				定期点検 0.20					定期点検 0.20	
82	二本杉橋	中津隈市原線	みやき町大字江口	RC橋	4.8	10.4	49.9	I	2022	82				定期点検 0.20					定期点検 0.20	
83	西島7号橋	東分本線	みやき町大字西島	RC橋	4.9	7.4	36.3	I	2021	83			定期点検 0.20			定期点検 0.20				
84	西大島橋	白石西大島線	みやき町大字江口	PC橋	13.6	10.5	142.8	I	2022	84				定期点検 0.20					定期点検 0.20	
85	持丸2号橋	土井内持丸線	みやき町大字持丸	RC橋	6.0	4.6	27.6	I	2021	85			定期点検 0.20					定期点検 0.20		
86	八ノ幡2号橋	石井団地線	みやき町大字白壁字八ノ幡	RC橋	3.0	13.5	40.5	I	2022	86				定期点検 0.20					定期点検 0.20	
87	納江3号橋	納江線	みやき町大字納江	RC橋	6.1	4.6	28.1	I	2021	87			定期点検 0.20					定期点検 0.20		
88	西島2号橋	西分田島線	みやき町大字西島	RC橋	8.7	10.2	88.7	I	2020	88		定期点検 0.20				定期点検 0.20				
89	江口3号橋	瀬戸小松原線	みやき町大字江口・屋敷角	RC橋	2.1	4.6	9.7	I	2021	89			定期点検 0.20					定期点検 0.20		
90	一本谷1号橋	原古賀上峰線	みやき町大字原古賀・一本谷	RC橋	3.2	4.7	15.0	I	2021	90			定期点検 0.20					定期点検 0.20		
91	香田1号橋	西尾山田線	みやき町大字養原・香田	RC橋	5.2	6.5	33.8	I	2020	91		定期点検 0.20				定期点検 0.20				
92	鍛冶屋橋	本分西念寺線	みやき町大字西島	RC橋	6.6	6.0	39.6	I	2021	92			定期点検 0.20					定期点検 0.20		
93	八本谷橋	原古賀三本松線	みやき町大字原古賀字八本谷	RC橋	2.4	10.0	24.0	I	2020	93		定期点検 0.20					定期点検 0.20			
94	姫方2号橋	富毛一反原線	みやき町大字養原・姫方	RC橋	3.2	4.6	14.7	I	2020	94		定期点検 0.20					定期点検 0.20			
95	一本松2号橋	中津隈市原線	みやき町大字白壁	RC橋	5.7	10.5	59.9	I	2022	95				定期点検 0.20					定期点検 0.20	
96	一本谷3号橋	東大島笹野線	みやき町大字江口・一本黒木	RC橋	2.1	7.0	14.7	I	2022	96				定期点検 0.20					定期点検 0.20	
97	千住1号橋	四杉二の井堰線	みやき町大字白壁	RC橋	6.3	4.9	30.9	I	2020	97		定期点検 0.20					定期点検 0.20			
98	西島3号橋	西分本線	みやき町大字西島	RC橋	4.9	4.7	23.0	I	2021	98			定期点検 0.20				定期点検 0.20			
99	七本谷橋	白虎谷線	みやき町大字原古賀・七本谷	RC橋	2.4	5.3	12.7	I	2020	99		定期点検 0.20					定期点検 0.20			
100	南六田橋	六田向島線	みやき町大字寄人字六田	PC橋	11.1	4.8	53.3	I	2019	100	定期点検 0.20				定期点検 0.20					定期点検 0.20
101	市原橋	東尾市原線	みやき町大字白壁・二本松	RC橋	3.9	5.6	21.8	I	2022	101				定期点検 0.20					定期点検 0.20	
102	五本松橋	板部江口線	みやき町大字江口・江口	RC橋	6.0	4.6	27.6	I	2022	102				定期点検 0.20					定期点検 0.20	
103	橋口橋	続命院下藤線	みやき町大字寄人	RC橋	10.9	5.0	54.5	I	2021	103			定期点検 0.20					定期点検 0.20		
104	北尾橋	白壁北尾1号線	みやき町大字白壁	RC橋	2.7	5.4	14.6	I	2020	104		定期点検 0.20					定期点検 0.20			
105	黒木橋	東大島笹野線	みやき町大字江口字一本黒木	RC橋	2.8	9.9	27.7	I	2021	105			定期点検 0.20				定期点検 0.20			
106	大橋	田島中央線	みやき町大字西島	RC橋	5.3	4.0	21.2	I	2021	106			定期点検 0.20					定期点検 0.20		
107	畑田橋	畑田西尾線	みやき町大字東尾	RC橋	6.3	4.8	30.2	I	2022	107				定期点検 0.20				定期点検 0.20		
108	南島2号橋	江見住吉線	みやき町大字南島	RC橋	4.2	4.6	19.3	I	2020	108		定期点検 0.20				定期点検 0.20				
109	原古賀2号橋	一本谷踏切線	みやき町大字原古賀・原古賀	RC橋	4.0	3.5	14.0	I	2020	109		定期点検 0.20					定期点検 0.20			
110	境1号橋	瀬戸小松原線	みやき町大字江口	RC橋	2.3	3.5	8.1	I	2020	110		定期点検 0.20				定期点検 0.20				
111	小松原1号橋	江口西線	みやき町大字江口	PC橋	11.4	3.8	43.3	I	2021	111			定期点検 0.20					定期点検 0.20		
112	出店橋	寺内木の森線	みやき町大字西島	RC橋	4.9	4.4	21.6	I	2021	112			定期点検 0.20					定期点検 0.20		
113	本分橋	本分公民館前線	みやき町大字本分	RC橋	4.9	4.7	23.0	I	2021	113			定期点検 0.20					定期点検 0.20		
114	江口2号橋	市原瀬戸線	みやき町大字江口・大島	RC橋	2.1	4.6	9.7	I	2022	114				定期点検 0.20					定期点検 0.20	
115	三本松橋	本分田中線	みやき町大字西島	RC橋	2.6	5.5	14.3	I	2021	115			定期点検 0.20					定期点検 0.20		
116	五本谷橋	上地五本谷線	みやき町大字原古賀字五本谷	RC橋	4.2	5.1	21.4	I	2020	116		定期点検 0.20					定期点検 0.20			
117	中野2号橋	中野北線	みやき町大字江口・中野	RC橋	3.7	5.6	20.7	I	2021	117			定期点検 0.20					定期点検 0.20		
118	稲石橋	松安稲石線	みやき町大字東尾字小原	PC橋	10.4	3.5	36.4	I	2022	118				定期点検 0.20				定期点検 0.20		
119	新茶屋橋	白石西尾線	みやき町大字東尾	RC橋	6.1	40.0	244.0	I	2022	119				定期点検 0.20				定期点検 0.20		
120	天建寺1号橋	錠井樋東小学校線	みやき町大字天建寺	RC橋	4.9	5.5	27.0	I	2022	120			補修設計 4.20	補修工事 3.70				定期点検 0.20		
121	藤倉2号橋	原古賀高柳線	みやき町大字原古賀・上地	RC橋	3.9	3.5	13.7	I	2019	121	定期点検 0.20				定期点検 0.20				定期点検 0.20	
122	原古賀3号橋	原古賀田島線	みやき町大字原古賀・原古賀	RC橋	2.6	3.0	7.8	I	2019	122	定期点検 0.20				定期点検 0.20				定期点検 0.20	
123	浜田橋	南島浜田線	みやき町大字浜田	RC橋	3.8	4.4	16.7	I	2022	123				定期点検 0.20				定期点検 0.20		
124	白壁1号橋	白壁中野線	みやき町大字白壁・石貝	RC橋	2.1	5.6	11.8	I	2022	124				定期点検 0.20				定期点検 0.20		
125	鐘羅橋	南島天建寺住宅線	みやき町大字南島	RC橋	5.4	4.9	26.5	I	2021	125			定期点検 0.20					定期点検 0.20		
126	土井内2号橋	運輸東西線	みやき町大字土井内	RC橋	2.6	4.6	12.0	I	2020	126		定期点検 0.20				定期点検 0.20				
127	西島6号橋	本分田中線	みやき町大字西島	RC橋	4.9	5.5	27.0	I	2021	127			定期点検 0.20					定期点検 0.20		
128	一本谷2号橋	西寄線	みやき町大字江口・二本松	RC橋	2.8	4.6	12.9	I	2021	128			定期点検 0.20					定期点検 0.20		
129	中津隈12号橋	又座入荒巻線	みやき町大字中津隈	RC橋	3.7	4.7	17.4	I	2021	129			定期点検 0.20					定期点検 0.20		
130	姫方3号橋	鬼塚水道西線	みやき町大字養原字姫方	RC橋	2.4	7.0	16.8	I	2020	130		定期点検 0.20					定期点検 0.20			
131	大野橋	市原瀬戸線	みやき町大字江口・大島	PC橋	8.6	6.2	53.3	I	2022	131				定期点検 0.20				定期点検 0.20		
132	納江2号橋	納坂線	みやき町大字納江	RC橋	6.0	4.8	28.8	I	2020	132		定期点検 0.20				定期点検 0.20				
133	中津隈13号橋	又座入荒巻線	みやき町大字中津隈字中津隈	RC橋	4.8	4.6	22.1	I	2022	133				定期点検 0.20				定期点検 0.20		
134	高柳1号橋	高柳香田線	みやき町大字原古賀・高柳	RC橋	5.7	9.4	53.6	I	2020	134		定期点検 0.20					定期点検 0.20			
135	中野4号橋	白壁中野線	みやき町大字江口字中野	RC橋	2.1	5.5	11.6	I	2022	135				定期点検 0.20				定期点検 0.20		
136	納江1号橋	浜田納江線	みやき町大字納江	RC橋	5.9	10.3	60.8	I	2022	136				定期点検 0.20				定期点検 0.20		
137	二本松橋	白石東大島線	みやき町大字白壁・石貝	RC橋	3.4	10.1	34.3	I	2022	137				定期点検 0.20				定期点検 0.20		
138	中津隈11号橋	舞郷西寄線	みやき町大字中津隈字中津隈	RC橋	3.0	4.6	13.8	I	2021	138			定期点検 0.20					定期点検 0.20		
139	西念寺橋	本分西念寺線	みやき町大字市武	PC橋	10.5	3.8	39.9	I	2021	139			定期点検 0.20					定期点検 0.20		
140	白壁2号橋	東尾市原線	みやき町大字白壁・二本松	RC橋	2.6	5														

番号	橋梁名	路線名	所在地	橋種	橋長 (m)	全幅員 (m)	橋面積 (m <sup>2</sup> )	健全性	最新 点検 時期	優先順位	対策内容・時期										
											令和元年 (2019)	令和2年 (2020)	令和3年 (2021)	令和4年 (2022)	令和5年 (2023)	令和6年 (2024)	令和7年 (2025)	令和8年 (2026)	令和9年 (2027)	令和10年 (2028)	
											定期点検 36	定期点検 45	定期点検 48	定期点検 52	定期点検 35	定期点検 32	定期点検 32	定期点検 38	定期点検 45	定期点検 33	
											補修 0	補修 0	補修 1	補修 0	補修 1	補修 1	補修 1	補修 2	補修 5	補修 8	
											架替 0	架替 0	架替 0	架替 0	架替 0	架替 2	架替 0	架替 0	架替 0	架替 0	
										183	事業費 7.2 百万	事業費 13.2 百万	事業費 24.2 百万	事業費 14.4 百万	事業費 18.0 百万	事業費 7.8 百万	事業費 36.0 百万	事業費 17.5 百万	事業費 41.0 百万	事業費 32.6 百万	
164	中津隈3号橋	舞郷荒巻線	みやき町大字中津隈・中津隈	RC橋	3.9	5.6	21.8	I	2022	164				定期点検 0.20						定期点検 0.20	
165	中津隈10号橋	板部石橋線	みやき町大字中津隈字中津隈	RC橋	3.0	4.6	13.8	I	2020	165		定期点検 0.20					定期点検 0.20				定期点検 0.20
166	北浦橋	西尾山田線	みやき町大字養原・姫方	PC橋	8.1	4.0	32.4	I	2022	166				定期点検 0.20							定期点検 0.20
167	南崎橋	後川西古賀線	みやき町大字中津隈	RC橋	2.0	6.0	12.0	I	2021	167				定期点検 0.20							定期点検 0.20
168	中野1号橋	白壁中野線	みやき町大字江口	RC橋	8.7	4.7	40.9	I	2021	168				定期点検 0.20							定期点検 0.20
169	綾部1号橋	綾部線	みやき町大字原古賀・綾部	RC橋	2.2	3.8	8.4	I	2020	169				定期点検 0.20							定期点検 0.20
170	東尾4号橋	西尾北方線	みやき町大字東尾	RC橋	6.0	5.2	31.2	I	2021	170				定期点検 0.20							定期点検 0.20
171	光浄寺橋	西分光浄寺線	みやき町大字西分	RC橋	4.8	3.0	14.4	I	2019	171	定期点検 0.20				定期点検 0.20						定期点検 0.20
172	新村1号橋	和泉新村線	みやき町大字新村	RC橋	3.6	4.6	16.6	I	2021	172				定期点検 0.20							定期点検 0.20
173	綾部5号橋	綾部線	みやき町大字原古賀・綾部	RC橋+石橋	2.6	4.4	11.4	I	2020	173				定期点検 0.20							定期点検 0.20
174	栗崎橋	姫方線	みやき町大字養原・姫方	石橋	2.6	3.1	8.1	I	2020	174				定期点検 0.20							定期点検 0.20
175	白壁4号橋	市原杉谷線	みやき町大字白壁	RC橋	2.3	5.0	11.5	I	2021	175				定期点検 0.20							定期点検 0.20
176	中津隈7号橋	中津隈宮前南崎線	みやき町大字中津隈・三本杉	RC橋	2.6	5.6	14.6	I	2021	176				定期点検 0.20							定期点検 0.20
177	東大島2号橋	西大島東大島線	みやき町大字江口・東大島	RC橋	3.6	5.6	20.2	I	2021	177				定期点検 0.20							定期点検 0.20
178	小学校北橋	中原小学校北線	みやき町大字原古賀五本松	RC橋	2.3	4.2	9.7	I	2021	178				定期点検 0.20							定期点検 0.20
179	白壁石貝1号橋	白壁石貝線	みやき町大字白壁	RC橋	2.6	6.3	16.4	I	2019	179	定期点検 0.20				定期点検 0.20						定期点検 0.20
180	白壁石貝2号橋	白壁石貝線	みやき町大字白壁	RC橋	2.6	4.4	11.4	I	2019	180	定期点検 0.20				定期点検 0.20						定期点検 0.20
181	中津隈14号橋	中津隈三本杉線	みやき町大字中津隈字中津隈	RC橋	3.3	5.0	16.5	I	2019	181	定期点検 0.20					定期点検 0.20					定期点検 0.20
182	四本谷橋	原古賀上峰線	みやき町大字原古賀字四本谷	RC橋	2.5	5.6	14.0	I	2020	182				定期点検 0.20							定期点検 0.20
183	持丸1号橋	南島持丸線	みやき町大字持丸	RC橋	3.9	4.6	17.9	I	2021	183				定期点検 0.20							定期点検 0.20
今後の修繕・架替え事業費(百万円)											7.2	13.2	24.2	14.4	18.0	7.8	36.0	17.5	41.0	32.6	