



集団健診会場にて**無料**で **血管年齢測定**※(動脈硬化検査)を 実施します！

みやき町では、福岡大学・フクダ電子と連携し、
「健幸長寿のまちづくり」の一環として、血管年齢測定を実施します。
自覚症状がなく、気付かないうちに少しずつ老化が進んでいく血管だからこそ、
この機会に一度受けてみませんか？

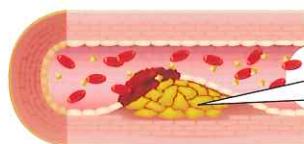
※集団健診で特定健診を受けられた方に限ります。

血管年齢とは

年齢と共に硬くなる血管の状態をチェックし、その硬さから血管の「年齢」を割り出します。
医療機関でも利用される「CAVI」という検査法を用いて、動脈硬化の程度を正確に評価し、個人の健康管理に役立てることができます。

動脈硬化とは

血管の弾力性が失われ、硬くなったり血管壁にコレステロールなどがたまり、内径が狭くなり血液の流れが悪くなった状態を動脈硬化といいます。



コレステロールなどが
たまって狭くなった血管



- 検査を受ける方の状態(動脈瘤や下肢の深部静脈血栓症がある方など)により、検査ができない場合(禁忌)があります。
- 検査結果については、厳重な匿名処理を経て、必要に応じて医学研究や健康づくりに役立てられます。なお、個人が特定される方法でデータを公表されることは一切ありません。会場にて同意取得をさせていただきます。

健診当日に会場で直接お申込みください。

問い合わせ先

みやき町健康増進課(北茂安保健センター)
電話:0942-89-3915

裏面へ

血管年齢測定を受けてみませんか？

費用
無料

検査時間
約**10分**

検査はこんなに簡単！

1

ベッドに横になって心音マイク、カフを装着

2

手足の血圧を測る要領で検査

3

検査時間は**10分**程度

血管年齢測定イメージ



被検者レポート 測定日: 2012/02/07 17:57

あなたの動脈硬化度

氏名 フクダ イチロウ 性別 男性
ID 00000000007
年齢 25歳 身長 167.0 cm 体重 54.0 kg 腹囲 cm
BMI 19.4 kg/m² 右腕血圧 116/ 73 mmHg

血管チェック

動脈の硬さ あなたの血管は硬くなっていませんか？

CAVI 6.4 血管の硬さは20代前半に相当します。

血管年齢グラフ

CAVI (動脈の硬さ)の経過

動脈の詰まり

あなたの血管は詰まっていますか？

標準値: 0.91~1.40

ABI 右	1.10	正常範囲です。
ABI 左	1.10	正常範囲です。

※詳細は、本装置の結果と他の検査結果等と合わせて総合的に行ってください。

血管年齢測定レポート

動脈硬化症:危険度チェックシート

- 血圧が高め
- たばこを吸う
- 太り気味
(BMI=25以上または、
腹囲が男性85cm以上
女性90cm以上)
- 最近寝不足である
- 魚より肉をよく食べる
- アルコールを週に3日以上飲む
- 運動不足と感じている
- 普段座ってする仕事が多い
- ストレスを感じる事が多い
- 濃い味付けを好んで食べる
- いつもおなかいっぱい食べる

みやき町・福岡大学・フクダ電子株式会社