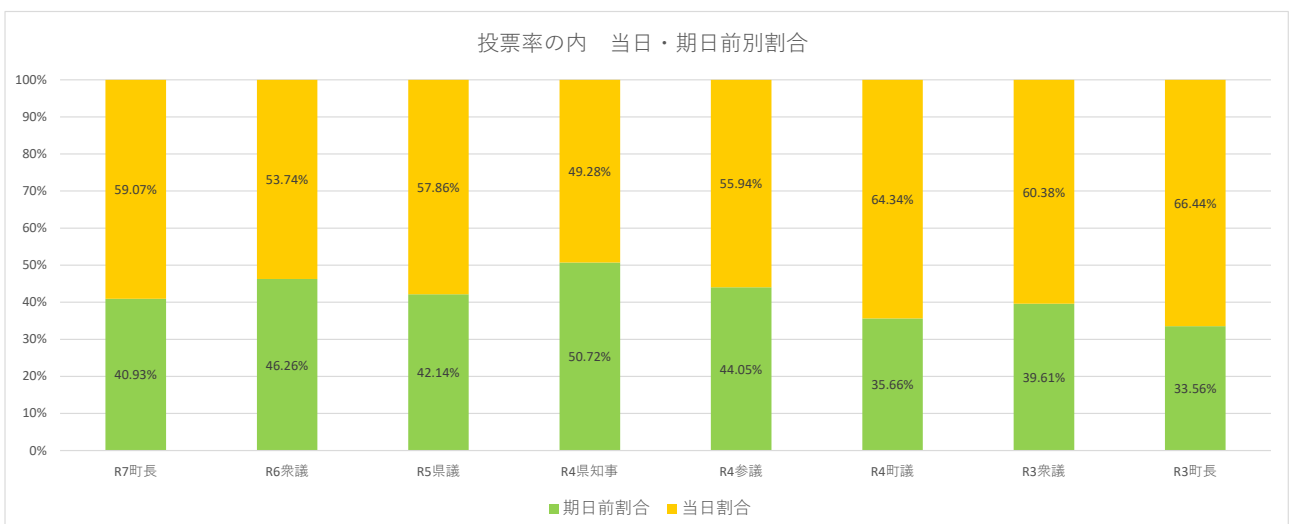
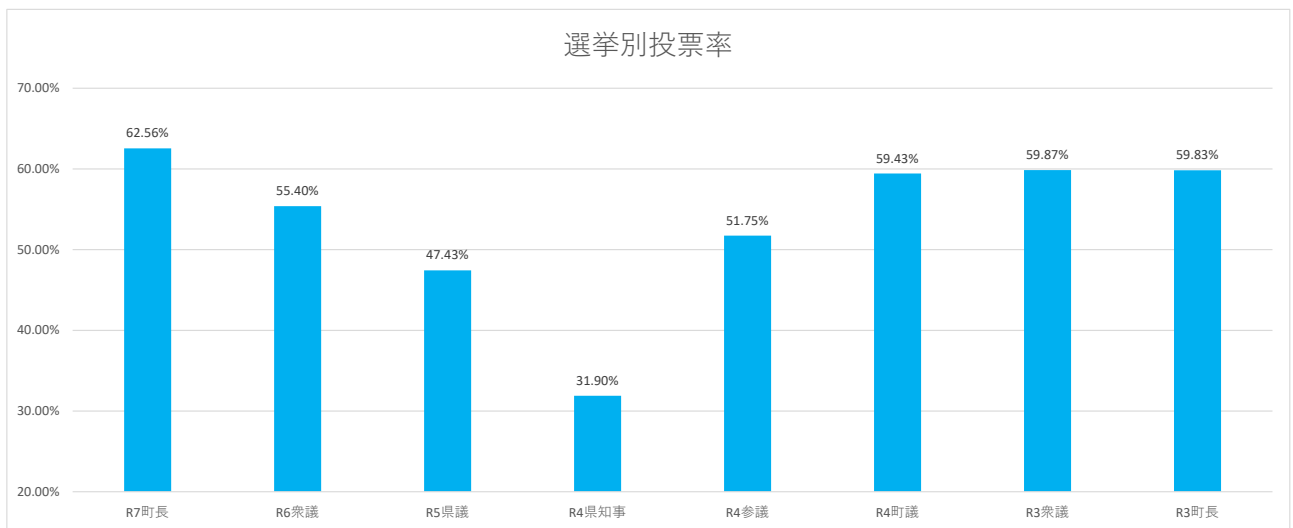


みやき町長選挙結果の統計について

令和7年4月6日執行 みやき町長選挙統計データ

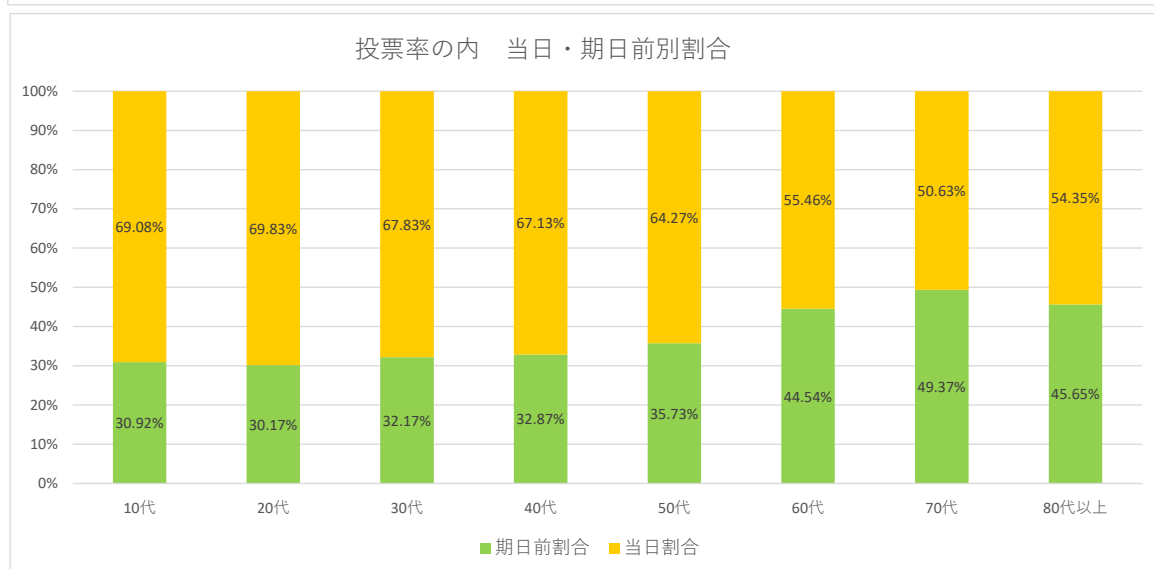
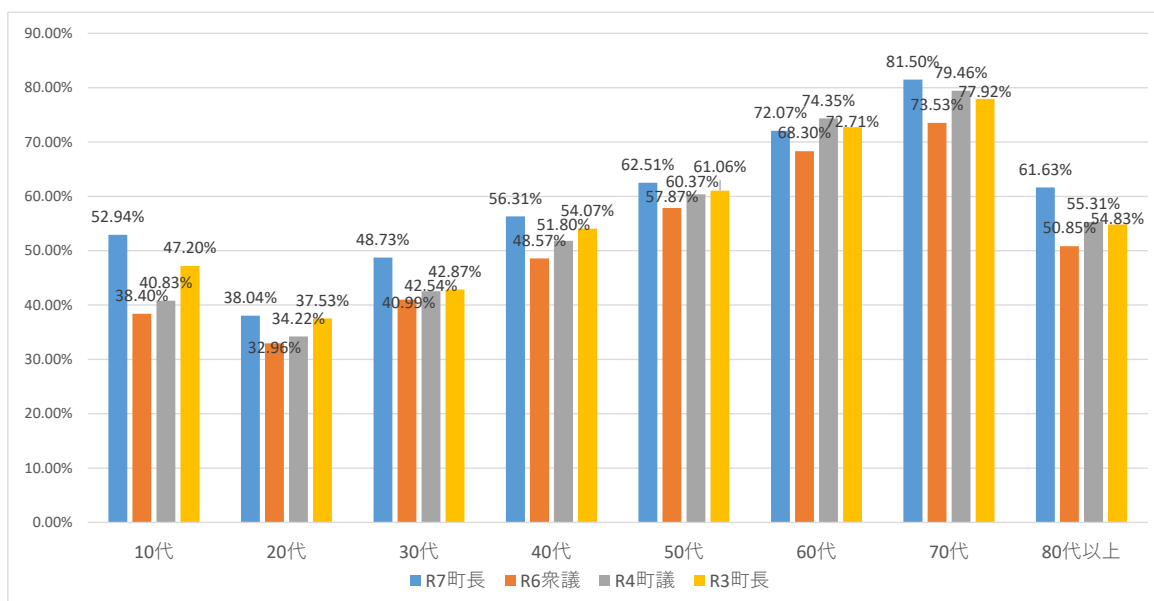
①選挙別投票状況

	当日有権者数	当日投票者数	期日前投票者数	不在者投票者数	在外投票者数	投票総数	投票率	期日前割合	当日割合
R7町長	20,998	7,678	5,377	81		13,136	62.56%	40.93%	59.07%
R6衆議	21,278	6,226	5,453	108	0	11,787	55.40%	46.26%	53.74%
R5県議	21,129	5,724	4,223	75		10,022	47.43%	42.14%	57.86%
R4県知事	21,265	3,269	3,440	74		6,783	31.90%	50.72%	49.28%
R4参議	21,551	6,152	4,913	86	1	11,152	51.75%	44.05%	55.94%
R4町議	21,414	8,117	4,538	71		12,726	59.43%	35.66%	64.34%
R3衆議	21,559	7,683	5,113	110	1	12,907	59.87%	39.61%	60.38%
R3町長	21,320	8,378	4,280	97		12,755	59.83%	33.56%	66.44%



②年代別投票状況

	当日有権者数	当日投票者数	期日前投票者数	不在者投票者数	投票総数	R7町長	期日前割合	当日割合
10代	391	143	64	0	207	52.94%	30.92%	69.08%
20代	1,856	493	213	0	706	38.04%	30.17%	69.83%
30代	2,360	780	370	0	1,150	48.73%	32.17%	67.83%
40代	3,177	1,199	588	2	1,789	56.31%	32.87%	67.13%
50代	3,121	1,251	697	3	1,951	62.51%	35.73%	64.27%
60代	3,025	1,200	971	9	2,180	72.07%	44.54%	55.46%
70代	4,011	1,641	1,614	14	3,269	81.50%	49.37%	50.63%
80代以上	3,057	971	860	53	1,884	61.63%	45.65%	54.35%
計	20,998	7,678	5,377	81	13,136	62.56%	40.93%	59.07%



【参考】過去の選挙結果

令和6年10月27日執行 衆議院議員総選挙統計データ

	当日有権者数	当日投票者数	期日前投票者数	不在者投票者数	投票総数	R6衆議	期日前割合	当日割合
10代	401	105	48	1	154	38.40%	31.17%	68.83%
20代	1,945	357	278	6	641	32.96%	43.37%	56.63%
30代	2,437	589	408	2	999	40.99%	40.84%	59.16%
40代	3,187	932	616	0	1,548	48.57%	39.79%	60.21%
50代	3,169	1,047	782	5	1,834	57.87%	42.64%	57.36%
60代	3,054	1,050	1,027	9	2,086	68.30%	49.23%	50.77%
70代	4,068	1,411	1,561	19	2,991	73.53%	52.19%	47.81%
80代以上	3,017	735	733	66	1,534	50.85%	47.78%	52.22%
計	21,278	6,226	5,453	108	11,787	55.40%	46.26%	53.74%

令和4年2月20日執行 みやき町議会議員選挙統計データ

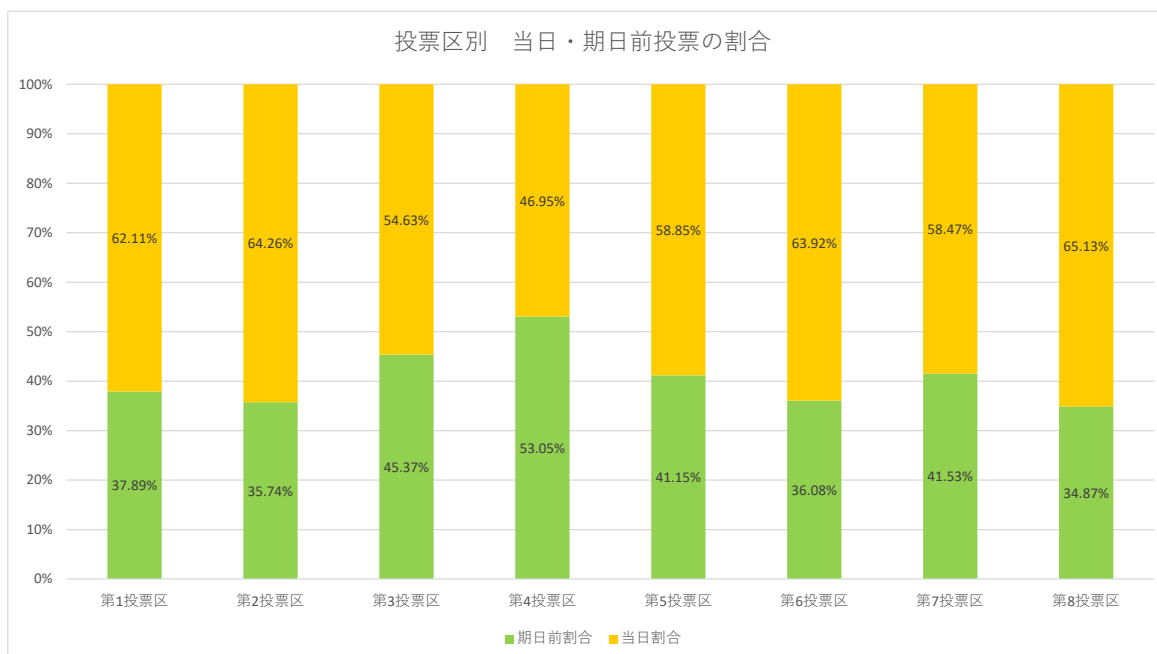
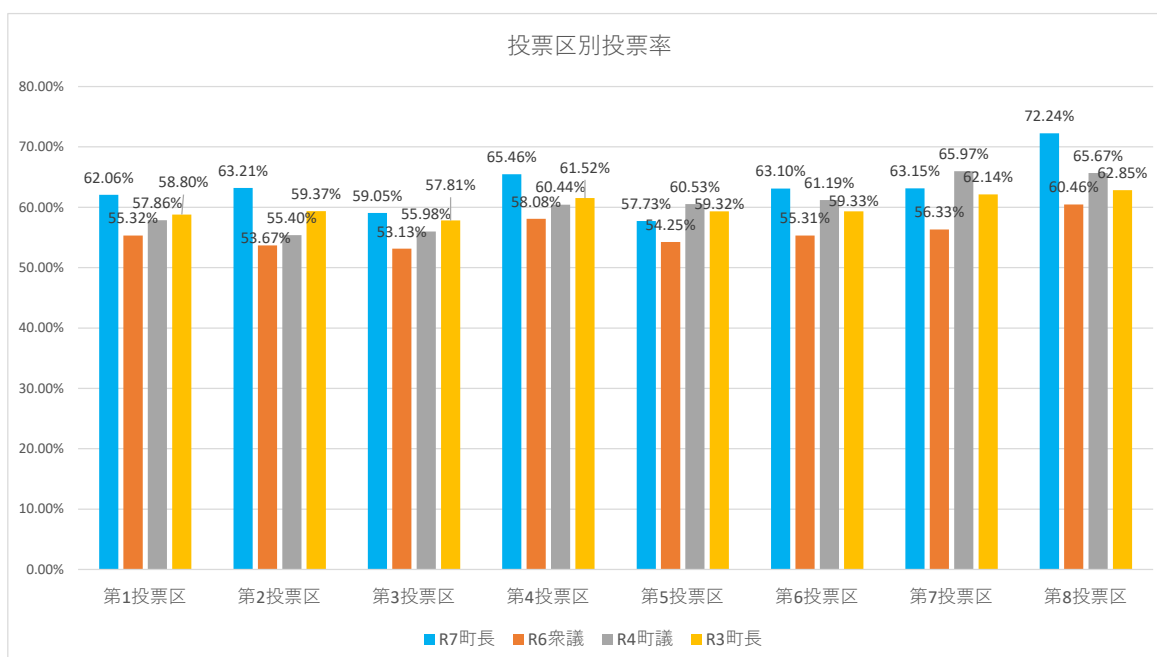
	当日有権者数	当日投票者数	期日前投票者数	不在者投票者数	投票総数	R4町議	期日前割合	当日割合
10代	436	133	45	0	178	40.83%	25.28%	74.72%
20代	1,923	443	215	0	658	34.22%	32.67%	67.33%
30代	2,534	769	309	0	1,078	42.54%	28.66%	71.34%
40代	3,218	1,168	499	0	1,667	51.80%	29.93%	70.07%
50代	2,932	1,207	557	6	1,770	60.37%	31.47%	68.53%
60代	3,403	1,575	949	6	2,530	74.35%	37.51%	62.49%
70代	4,104	1,919	1,322	20	3,261	79.46%	40.54%	59.46%
80代以上	2,864	903	642	39	1,584	55.31%	40.53%	59.47%
計	21,414	8,117	4,538	71	12,726	59.43%	35.66%	64.34%

令和3年4月4日執行 町長選挙統計データ

	当日有権者数	当日投票者数	期日前投票者数	不在者投票者数	投票総数	R3町長	期日前割合	当日割合
10代	447	151	59	1	211	47.20%	27.96%	72.04%
20代	1,852	477	214	4	695	37.53%	30.79%	69.21%
30代	2,524	792	290	0	1,082	42.87%	26.80%	73.20%
40代	3,233	1,248	499	1	1,748	54.07%	28.55%	71.45%
50代	2,866	1,217	529	4	1,750	61.06%	30.23%	69.77%
60代	3,551	1,698	872	12	2,582	72.71%	33.77%	66.23%
70代	4,040	1,891	1,235	22	3,148	77.92%	39.23%	60.77%
80代以上	2,807	904	582	53	1,539	54.83%	37.82%	62.18%
計	21,320	8,378	4,280	97	12,755	59.83%	33.56%	66.44%

③投票区別投票状況

		当日有権者数	当日投票者数	期日前投票者数	不在者投票者数	投票総数	R7町長	期日前割合	当日割合
中原	第1投票区	3,798	1,446	893	18	2,357	62.06%	37.89%	62.11%
	第2投票区	3,028	1,217	684	13	1,914	63.21%	35.74%	64.26%
北茂安	第3投票区	3,382	1,062	906	29	1,997	59.05%	45.37%	54.63%
	第4投票区	2,707	823	940	9	1,772	65.46%	53.05%	46.95%
	第5投票区	2,749	929	653	5	1,587	57.73%	41.15%	58.85%
三根	第6投票区	2,363	950	538	3	1,491	63.10%	36.08%	63.92%
	第7投票区	1,411	519	370	2	891	63.15%	41.53%	58.47%
	第8投票区	1,560	732	393	2	1,127	72.24%	34.87%	65.13%
計		20,998	7,678	5,377	81	13,136	62.56%	40.93%	59.07%



【参考】過去の選挙結果

令和6年10月27日執行 衆議員議員総選挙統計データ

		当日有権者数	当日投票者数	期日前投票者数	不在者投票者数	投票総数	R6衆議	期日前割合	当日割合
中原	第1投票区	3,850	1,136	979	15	2,130	55.32%	45.96%	54.04%
	第2投票区	3,078	976	662	14	1,652	53.67%	40.07%	59.93%
北茂安	第3投票区	3,401	864	908	35	1,807	53.13%	50.25%	49.75%
	第4投票区	2,741	722	855	15	1,592	58.08%	53.71%	46.29%
	第5投票区	2,800	784	723	12	1,519	54.25%	47.60%	52.40%
三根	第6投票区	2,401	776	545	7	1,328	55.31%	41.04%	58.96%
	第7投票区	1,429	401	399	5	805	56.33%	49.57%	50.43%
	第8投票区	1,578	567	382	5	954	60.46%	40.04%	59.96%
計		21,278	6,226	5,453	108	11,787	55.40%	46.26%	53.74%

令和4年2月20日執行 みやき町議会議員選挙統計データ

		当日有権者数	当日投票者数	期日前投票者数	不在者投票者数	投票総数	R4町議	期日前割合	当日割合
中原	第1投票区	3,778	1,401	773	12	2,186	57.86%	35.36%	64.64%
	第2投票区	3,065	1,161	533	4	1,698	55.40%	31.39%	68.61%
北茂安	第3投票区	3,442	1,155	736	36	1,927	55.98%	38.19%	61.81%
	第4投票区	3,506	1,116	993	10	2,119	60.44%	46.86%	53.14%
	第5投票区	2,057	788	454	3	1,245	60.53%	36.47%	63.53%
三根	第6投票区	2,430	1,083	401	3	1,487	61.19%	26.97%	73.03%
	第7投票区	1,490	604	378	1	983	65.97%	38.45%	61.55%
	第8投票区	1,646	809	270	2	1,081	65.67%	24.98%	75.02%
計		21,414	8,117	4,538	71	12,726	59.43%	35.66%	64.34%

令和3年4月4日執行 みやき町長選挙統計データ

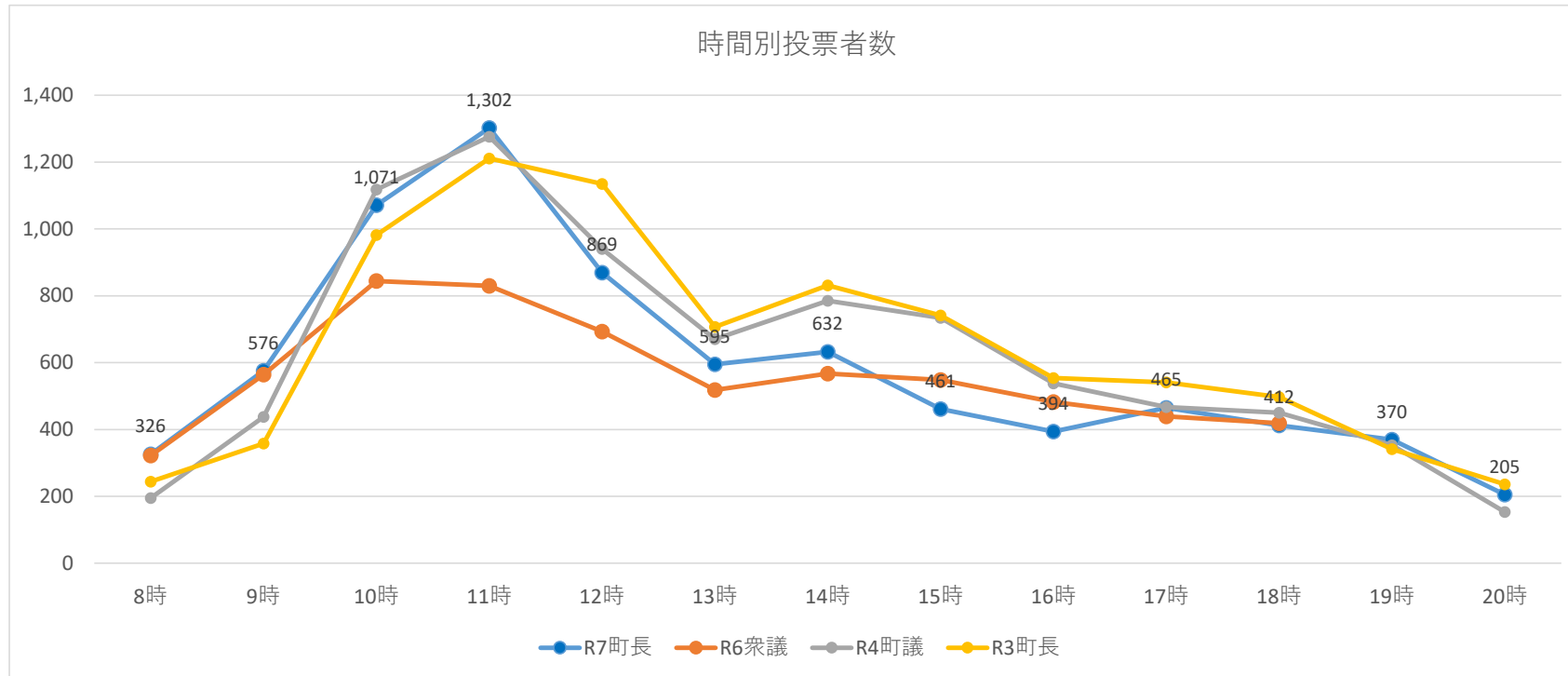
		当日有権者数	当日投票者数	期日前投票者数	不在者投票者数	投票総数	R3町長	期日前割合	当日割合
中原	第1投票区	-	-	-	-	-	58.80%	30.29%	69.71%
	第2投票区	-	-	-	-	-	59.37%	28.74%	71.26%
北茂安	第3投票区	-	-	-	-	-	57.81%	36.13%	63.87%
	第4投票区	-	-	-	-	-	61.52%	45.28%	54.72%
	第5投票区	-	-	-	-	-	59.32%	34.95%	65.05%
三根	第6投票区	-	-	-	-	-	59.33%	26.68%	73.32%
	第7投票区	-	-	-	-	-	62.14%	38.64%	61.36%
	第8投票区	-	-	-	-	-	62.85%	23.34%	76.81%
計		-	-	-	-	-	59.83%	33.56%	66.44%

④当日投票における時間別投票状況

投票率：62.56%

	8時	9時	10時	11時	12時	13時	14時	15時	16時	17時	18時	19時	20時
R7町長	326	576	1,071	1,302	869	595	632	461	394	465	412	370	205
合計	326	902	1,973	3,275	4,144	4,739	5,371	5,832	6,226	6,691	7,103	7,473	7,678

投票総数：13,136人



【参考】過去の選挙結果

令和6年10月27日執行 衆議員議員総選挙統計データ

投票率：55.40%

	8時	9時	10時	11時	12時	13時	14時	15時	16時	17時	18時	19時	20時
R6衆議	322	564	844	830	693	518	567	548	482	439	419		
合計	322	886	1,730	2,560	3,253	3,771	4,338	4,886	5,368	5,807	6,226		

投票総数：11,787人

令和4年2月20日執行 みやき町議会議員選挙統計データ

投票率：59.43%

	8時	9時	10時	11時	12時	13時	14時	15時	16時	17時	18時	19時	20時
R4町議	195	438	1,118	1,276	940	670	785	734	538	467	450	353	153
合計	195	633	1,751	3,027	3,967	4,637	5,422	6,156	6,694	7,161	7,611	7,964	8,117

投票総数：12,723人

令和3年4月4日執行 みやき町長選挙統計データ

投票率：59.83%

	8時	9時	10時	11時	12時	13時	14時	15時	16時	17時	18時	19時	20時
R3町長	244	358	982	1,211	1,135	707	831	741	554	541	497	341	236
合計	244	602	1,584	2,795	3,930	4,637	5,468	6,209	6,763	7,304	7,801	8,142	8,378

投票総数：12,755人