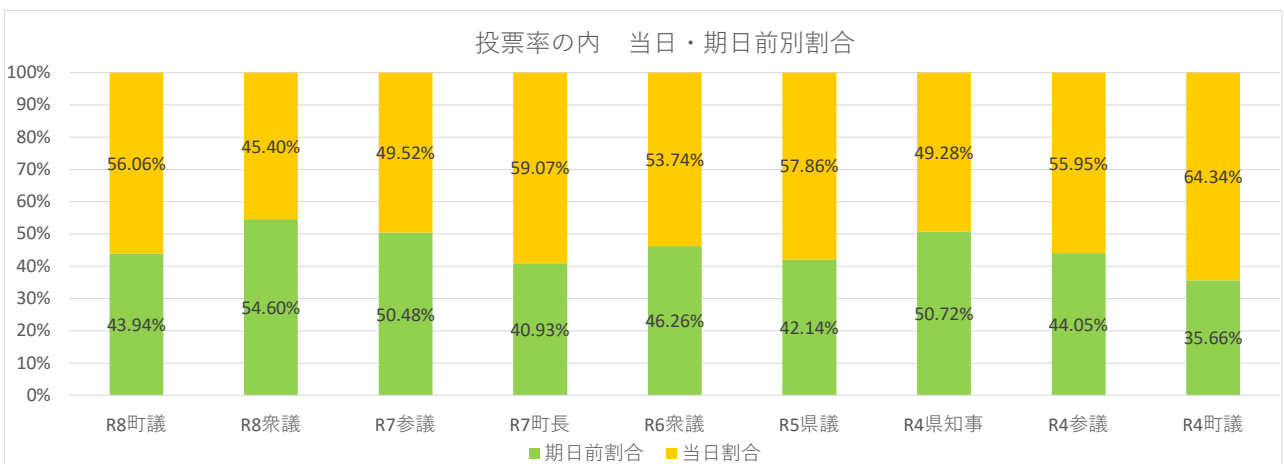
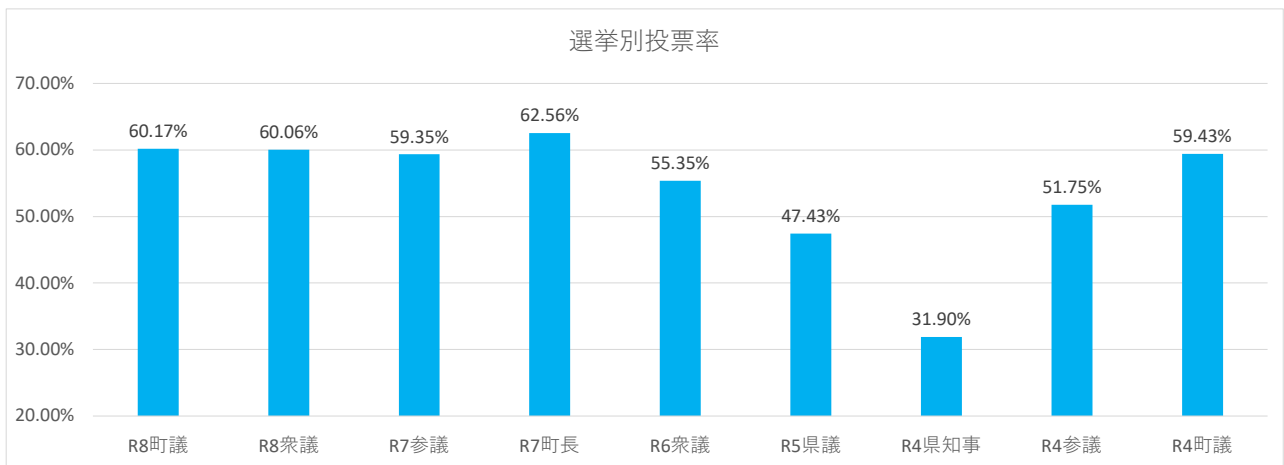


令和8年2月8日執行 第51回衆議院議員総選挙統計データ

①選挙別投票状況

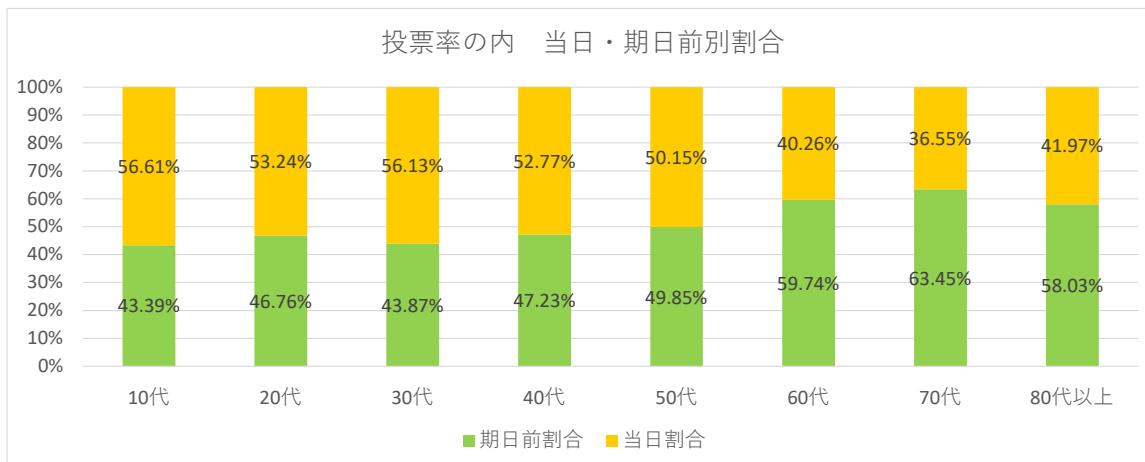
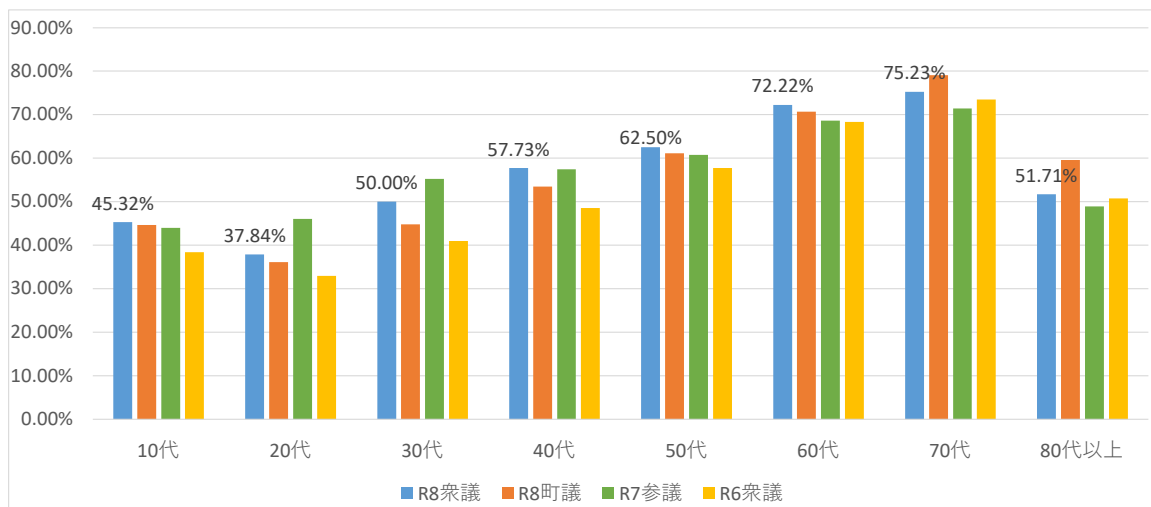
	当日有権者数 (国内)	当日有権者数 (在外)	当日投票者数	期日前投票者数	不在者投票者数	在外投票者数	投票総数	投票率	期日前割合	当日割合
R8町議	21,074		7,037	5,572	71		12,680	60.17%	43.94%	56.06%
R8衆議	21,204	23	5,680	6,960	102	6	12,748	60.06%	54.60%	45.40%
R7参議	21,268	21	6,165	6,378	88	4	12,635	59.35%	50.48%	49.52%
R7町長	20,998		7,678	5,377	81		13,136	62.56%	40.93%	59.07%
R6衆議	21,278	18	6,226	5,453	108	0	11,787	55.35%	46.26%	53.74%
R5県議	21,129		5,724	4,223	75		10,022	47.43%	42.14%	57.86%
R4県知事	21,265		3,269	3,440	74		6,783	31.90%	50.72%	49.28%
R4参議	21,531	20	6,152	4,913	86	1	11,152	51.75%	44.05%	55.95%
R4町議	21,414		8,117	4,538	71		12,726	59.43%	35.66%	64.34%



②年代別投票状況

令和8年2月8日執行 第51回衆議院議員総選挙統計データ

	当日有権者数 (国内)	当日有権者数 (在外)	当日投票者数	期日前投票者数	不在者投票者数	在外投票者数	投票総数	R8衆議	期日前割合	当日割合
10代	417	0	107	82	0	0	189	45.32%	43.39%	56.61%
20代	1,916	0	384	339	2	0	725	37.84%	46.76%	53.24%
30代	2,415	1	677	530	0	1	1,208	50.00%	43.87%	56.13%
40代	3,157	4	958	862	4	1	1,825	57.73%	47.23%	52.77%
50代	3,177	7	991	992	6	1	1,990	62.50%	49.85%	50.15%
60代	3,004	2	861	1,297	10	3	2,171	72.22%	59.74%	40.26%
70代	4,057	1	1,091	1,937	25	0	3,053	75.23%	63.45%	36.55%
80代以上	3,061	8	611	921	55	0	1,587	51.71%	58.03%	41.97%
計	21,204	23	5,680	6,960	102	6	12,748	60.06%	54.60%	45.40%



【参考】過去の選挙結果

令和7年7月20日執行 第27回参議院議員通常選挙統計データ

	当日有権者数 (国内)	当日有権者数 (在外)	当日投票者数	期日前投票者数	不在者投票者数	在外投票者数	投票総数	R7参議	期日前割合	当日割合
10代	421	0	108	76	1	0	185	43.94%	41.08%	58.92%
20代	1,954	0	468	426	6	0	900	46.06%	47.33%	52.67%
30代	2,406	1	709	618	1	1	1,329	55.21%	46.50%	53.50%
40代	3,211	4	999	843	3	1	1,846	57.42%	45.67%	54.33%
50代	3,136	6	1,008	892	7	1	1,908	60.73%	46.75%	53.25%
60代	3,056	1	959	1,129	8	1	2,097	68.60%	53.84%	46.16%
70代	4,006	1	1,224	1,617	20	0	2,861	71.40%	56.52%	43.48%
80代以上	3,078	8	690	777	42	0	1,509	48.90%	51.49%	48.51%
計	21,268	21	6,165	6,378	88	4	12,635	59.35%	50.48%	49.52%

令和7年4月6日執行 みやき町長選挙統計データ

	当日有権者数 (国内)	当日有権者数 (在外)	当日投票者数	期日前投票者数	不在者投票者数	在外投票者数	投票総数	R7町長	期日前割合	当日割合
10代	391		143	64	0		207	52.94%	30.92%	69.08%
20代	1,856		493	213	0		706	38.04%	30.17%	69.83%
30代	2,360		780	370	0		1,150	48.73%	32.17%	67.83%
40代	3,177		1,199	588	2		1,789	56.31%	32.87%	67.13%
50代	3,121		1,251	697	3		1,951	62.51%	35.73%	64.27%
60代	3,025		1,200	971	9		2,180	72.07%	44.54%	55.46%
70代	4,011		1,641	1,614	14		3,269	81.50%	49.37%	50.63%
80代以上	3,057		971	860	53		1,884	61.63%	45.65%	54.35%
計	20,998		7,678	5,377	81		13,136	62.56%	40.93%	59.07%

令和6年10月27日執行 第50回衆議院議員総選挙統計データ

	当日有権者数 (国内)	当日有権者数 (在外)	当日投票者数	期日前投票者数	不在者投票者数	在外投票者数	投票総数	R6衆議	期日前割合	当日割合
10代	401	0	105	48	1	0	154	38.40%	31.17%	68.83%
20代	1,945	0	357	278	6	0	641	32.96%	43.37%	56.63%
30代	2,437	0	589	408	2	0	999	40.99%	40.84%	59.16%
40代	3,187	3	932	616	0	0	1,548	48.53%	39.79%	60.21%
50代	3,169	6	1,047	782	5	0	1,834	57.76%	42.64%	57.36%
60代	3,054	0	1,050	1,027	9	0	2,086	68.30%	49.23%	50.77%
70代	4,068	1	1,411	1,561	19	0	2,991	73.51%	52.19%	47.81%
80代以上	3,017	8	735	733	66	0	1,534	50.71%	47.78%	52.22%
計	21,278	18	6,226	5,453	108	0	11,787	55.35%	46.26%	53.74%

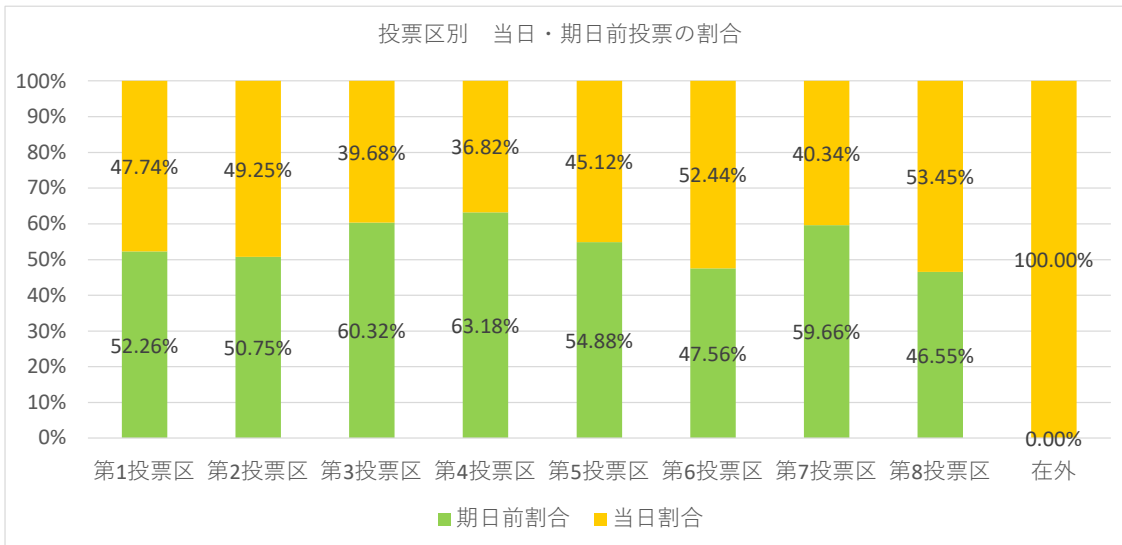
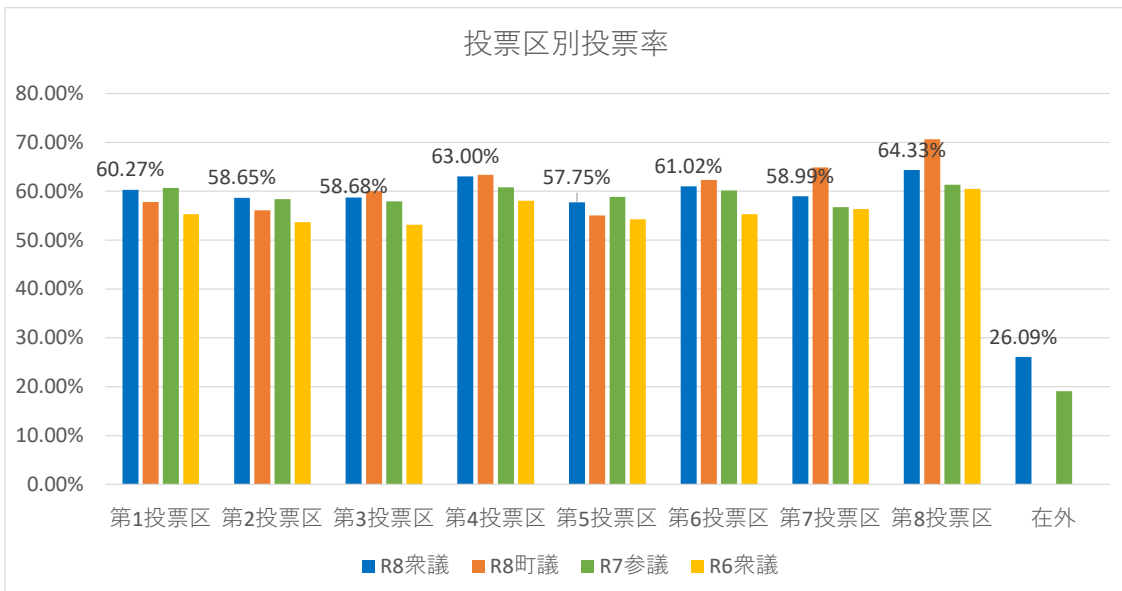
令和4年2月20日執行 みやき町議会議員選挙統計データ

	当日有権者数 (国内)	当日有権者数 (在外)	当日投票者数	期日前投票者数	不在者投票者数	在外投票者数	投票総数	R4町議	期日前割合	当日割合
10代	436		133	45	0		178	40.83%	25.28%	74.72%
20代	1,923		443	215	0		658	34.22%	32.67%	67.33%
30代	2,534		769	309	0		1,078	42.54%	28.66%	71.34%
40代	3,218		1,168	499	0		1,667	51.80%	29.93%	70.07%
50代	2,932		1,207	557	6		1,770	60.37%	31.47%	68.53%
60代	3,403		1,575	949	6		2,530	74.35%	37.51%	62.49%
70代	4,104		1,919	1,322	20		3,261	79.46%	40.54%	59.46%
80代以上	2,864		903	642	39		1,584	55.31%	40.53%	59.47%
計	21,414		8,117	4,538	71		12,726	59.43%	35.66%	64.34%

③投票区別投票状況

令和8年2月8日執行 第51回衆議院議員総選挙統計データ

		当日有権者数	当日投票者数	期日前投票者数	不在者投票者数	投票総数	R8衆議	期日前割合	当日割合
中原	第1投票区	3,899	1,102	1,228	20	2,350	60.27%	52.26%	47.74%
	第2投票区	3,057	869	910	14	1,793	58.65%	50.75%	49.25%
北茂安	第3投票区	3,444	768	1,219	34	2,021	58.68%	60.32%	39.68%
	第4投票区	2,703	616	1,076	11	1,703	63.00%	63.18%	36.82%
	第5投票区	2,786	717	883	9	1,609	57.75%	54.88%	45.12%
三根	第6投票区	2,350	746	682	6	1,434	61.02%	47.56%	52.44%
	第7投票区	1,412	333	497	3	833	58.99%	59.66%	40.34%
	第8投票区	1,553	529	465	5	999	64.33%	46.55%	53.45%
在外		23	6	0	0	6	26.09%	0.00%	100.00%
計		21,227	5,686	6,960	102	12,748	60.06%	54.60%	45.40%



【参考】過去の選挙結果

令和7年7月20日執行 第27回参議院議員通常選挙統計データ

		当日有権者数	当日投票者数	期日前投票者数	不在者投票者数	投票総数	R7参議	期日前割合	当日割合
中原	第1投票区	3,884	1,192	1,149	15	2,356	60.66%	48.77%	51.23%
	第2投票区	3,065	991	785	13	1,789	58.37%	43.88%	56.12%
北茂安	第3投票区	3,437	869	1,096	26	1,991	57.93%	55.05%	44.95%
	第4投票区	2,729	697	953	9	1,659	60.79%	57.44%	42.56%
	第5投票区	2,785	766	862	10	1,638	58.82%	52.63%	47.37%
三根	第6投票区	2,378	763	661	6	1,430	60.13%	46.22%	53.78%
	第7投票区	1,421	351	451	4	806	56.72%	55.96%	44.04%
	第8投票区	1,569	536	421	5	962	61.31%	43.76%	56.24%
	在外	21	4	0	0	4	19.05%	0.00%	100.00%
	計	21,289	6,169	6,378	88	12,635	59.35%	50.48%	49.52%

令和7年4月6日執行 みやき町長選挙統計データ

		当日有権者数	当日投票者数	期日前投票者数	不在者投票者数	投票総数	R7町長	期日前割合	当日割合
中原	第1投票区	3,798	1,446	893	18	2,357	62.06%	37.89%	62.11%
	第2投票区	3,028	1,217	684	13	1,914	63.21%	35.74%	64.26%
北茂安	第3投票区	3,382	1,062	906	29	1,997	59.05%	45.37%	54.63%
	第4投票区	2,707	823	940	9	1,772	65.46%	53.05%	46.95%
	第5投票区	2,749	929	653	5	1,587	57.73%	41.15%	58.85%
三根	第6投票区	2,363	950	538	3	1,491	63.10%	36.08%	63.92%
	第7投票区	1,411	519	370	2	891	63.15%	41.53%	58.47%
	第8投票区	1,560	732	393	2	1,127	72.24%	34.87%	65.13%
	在外								
	計	20,998	7,678	5,377	81	13,136	62.56%	40.93%	59.07%

令和6年10月27日執行 第50回衆議院議員総選挙統計データ

		当日有権者数	当日投票者数	期日前投票者数	不在者投票者数	投票総数	R6衆議	期日前割合	当日割合
中原	第1投票区	3,850	1,136	979	15	2,130	55.32%	45.96%	54.04%
	第2投票区	3,078	976	662	14	1,652	53.67%	40.07%	59.93%
北茂安	第3投票区	3,401	864	908	35	1,807	53.13%	50.25%	49.75%
	第4投票区	2,741	722	855	15	1,592	58.08%	53.71%	46.29%
	第5投票区	2,800	784	723	12	1,519	54.25%	47.60%	52.40%
三根	第6投票区	2,401	776	545	7	1,328	55.31%	41.04%	58.96%
	第7投票区	1,429	401	399	5	805	56.33%	49.57%	50.43%
	第8投票区	1,578	567	382	5	954	60.46%	40.04%	59.96%
	在外	18	0	0	0	0	0.00%	0.00%	0.00%
	計	21,296	6,226	5,453	108	11,787	55.35%	46.26%	53.74%

令和4年2月20日執行 みやき町議会議員選挙統計データ

		当日有権者数	当日投票者数	期日前投票者数	不在者投票者数	投票総数	R4町議	期日前割合	当日割合
中原	第1投票区	3,778	1,401	773	12	2,186	57.86%	35.36%	64.64%
	第2投票区	3,065	1,161	533	4	1,698	55.40%	31.39%	68.61%
北茂安	第3投票区	3,442	1,155	736	36	1,927	55.98%	38.19%	61.81%
	第4投票区	3,506	1,116	993	10	2,119	60.44%	46.86%	53.14%
	第5投票区	2,057	788	454	3	1,245	60.53%	36.47%	63.53%
三根	第6投票区	2,430	1,083	401	3	1,487	61.19%	26.97%	73.03%
	第7投票区	1,490	604	378	1	983	65.97%	38.45%	61.55%
	第8投票区	1,646	809	270	2	1,081	65.67%	24.98%	75.02%
	在外								
	計	21,414	8,117	4,538	71	12,726	59.43%	35.66%	64.34%

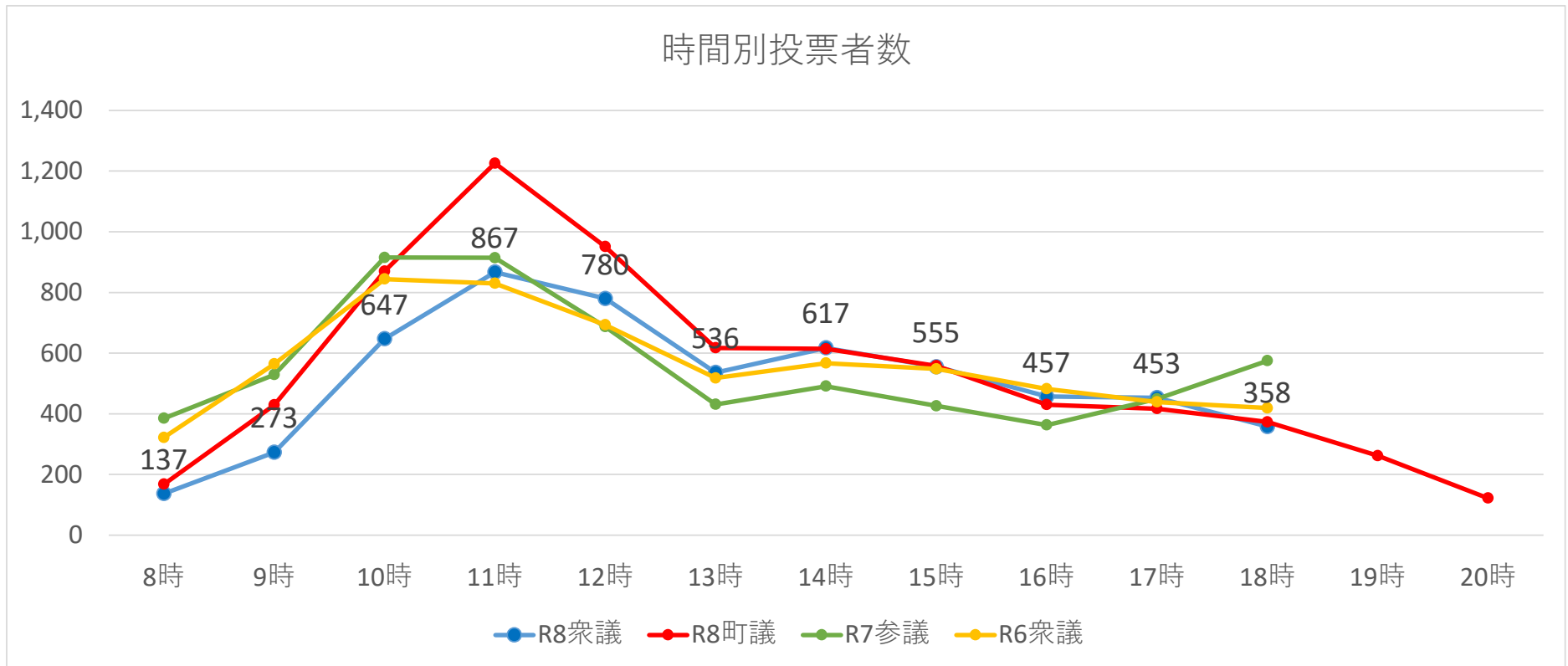
④当日投票における時間別投票状況

投票率：60.06%

令和8年2月8日執行 第51回衆議院議員総選挙統計データ

	8時	9時	10時	11時	12時	13時	14時	15時	16時	17時	18時	19時	20時
R8衆議	137	273	647	867	780	536	617	555	457	453	358		
合計	137	410	1,057	1,924	2,704	3,240	3,857	4,412	4,869	5,322	5,680		

投票総数：12,748人



令和7年7月20日執行 第27回参議院議員通常選挙統計データ

投票率：59.35%

	8時	9時	10時	11時	12時	13時	14時	15時	16時	17時	18時	19時	20時
R7参議	385	529	915	914	687	431	491	426	363	449	575		
合計	385	914	1,829	2,743	3,430	3,861	4,352	4,778	5,141	5,590	6,165		

投票総数：12,635人

令和7年4月6日執行 みやき町長選挙統計データ

投票率：62.56%

	8時	9時	10時	11時	12時	13時	14時	15時	16時	17時	18時	19時	20時
R7町長	326	576	1,071	1,302	869	595	632	461	394	465	412	370	205
合計	326	902	1,973	3,275	4,144	4,739	5,371	5,832	6,226	6,691	7,103	7,473	7,678

投票総数：13,136人

令和6年10月27日執行 第50回衆議院議員総選挙統計データ

投票率：55.35%

	8時	9時	10時	11時	12時	13時	14時	15時	16時	17時	18時	19時	20時
R6衆議	322	564	844	830	693	518	567	548	482	439	419		
合計	322	886	1,730	2,560	3,253	3,771	4,338	4,886	5,368	5,807	6,226		

投票総数：11,787人

令和4年2月20日執行 みやき町議会議員選挙統計データ

投票率：59.43%

	8時	9時	10時	11時	12時	13時	14時	15時	16時	17時	18時	19時	20時
R4町議	195	438	1,118	1,276	940	670	785	734	538	467	450	353	153
合計	195	633	1,751	3,027	3,967	4,637	5,422	6,156	6,694	7,161	7,611	7,964	8,117

投票総数：12,726人